

Les data

Quels défis pour VINCI?

Journée de la recherche VINCI
18 décembre 2014



LA FABRIQUE
DE LA
CITÉ

LA FABRIQUE DE LA CITÉ – IMAGINER LA VILLE DE DEMAIN

- ◆ Un point de rencontre interdisciplinaire et international
- ◆ Un think tank avec pour ambition de décrypter les tendances et innovations urbaines
- ◆ Un fonds de dotation créé en 2010 par VINCI
 - ✓ Comité scientifique
 - ✓ Partenariats académiques
- ◆ Les thèmes en 2015: Urban Data, Résilience urbaine, Mobilité périurbaine, Usages et évolutions des comportements en ville...



Presentation by Bill Peduto, Mayor of Pittsburgh (USA) at the La Fabrique de la Cité seminar in Stockholm in 2013.



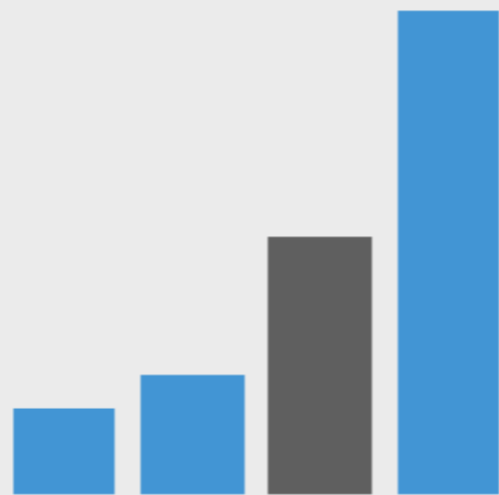
Above: "Play the City" workshop in Amsterdam in 2012.
Below: visit to Stockholm's Hammarby neighborhood in 2013.



BIG DATA



```
01010101 10011
11101101 01010
01111101 110110
011111111
01110010101
0110010110
```



Volume



Velocity



Variety





DES DONNEES QUI CONCERNENT TOUS LES DOMAINES DE LA VIE EN VILLE

Qualité de l'air

Transports publics

Santé, commerce, services publics...

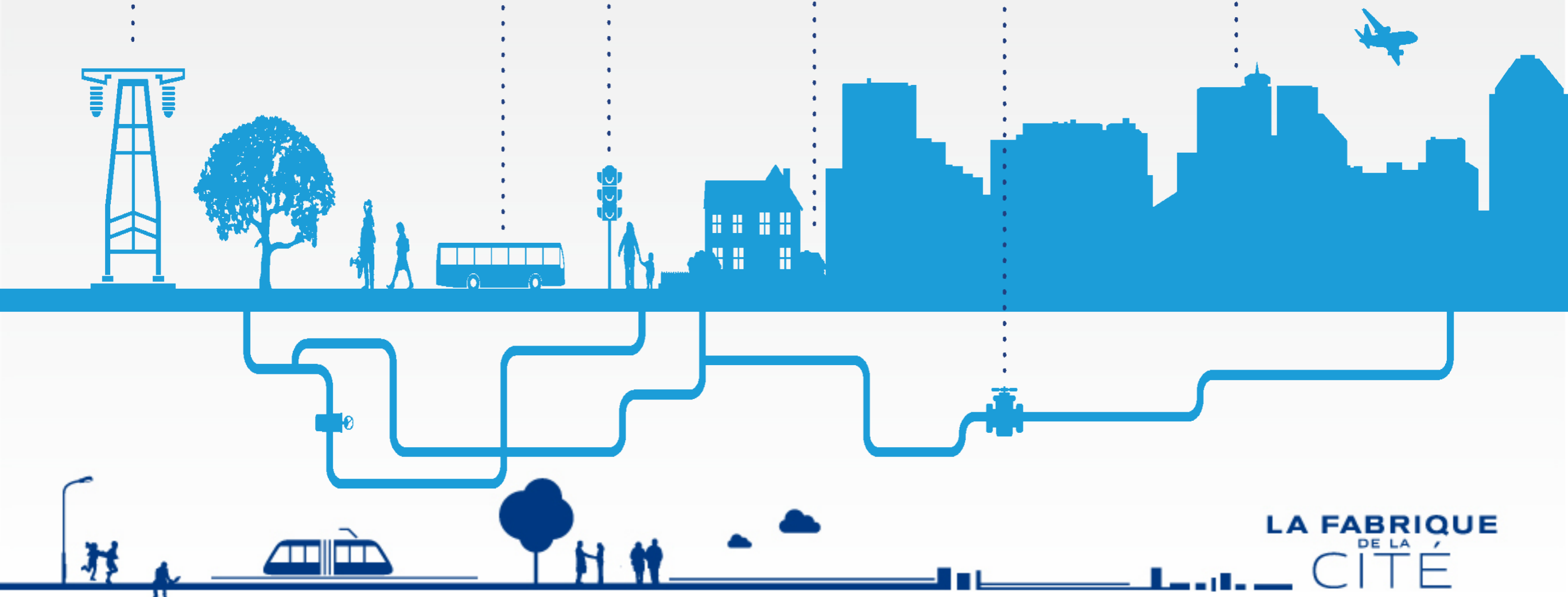
Bâtiments (construction, maintenance)

Réseaux d'énergie

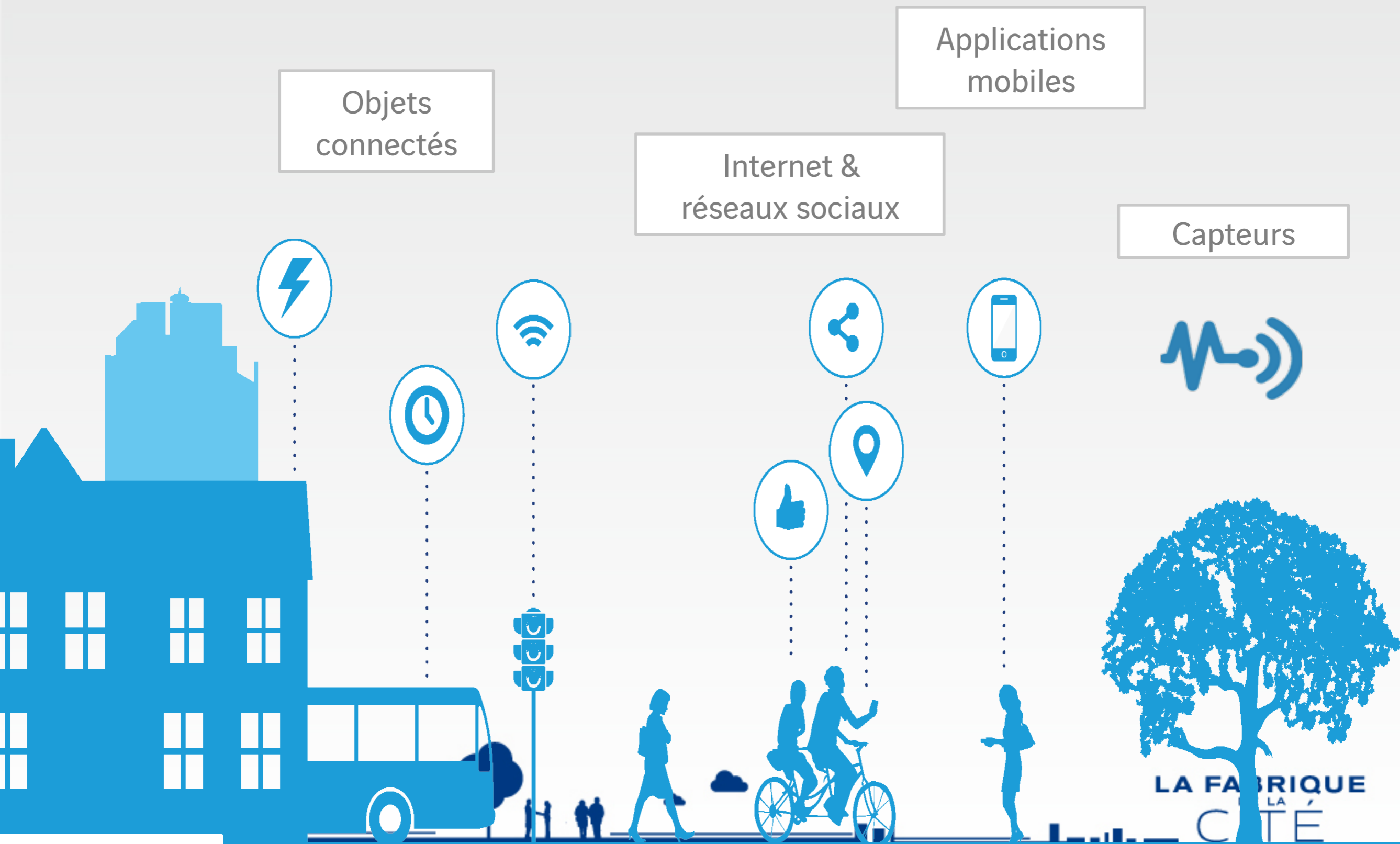
Réseaux d'eau et d'assainissement

Trafic / mobilité

Environnement sonore

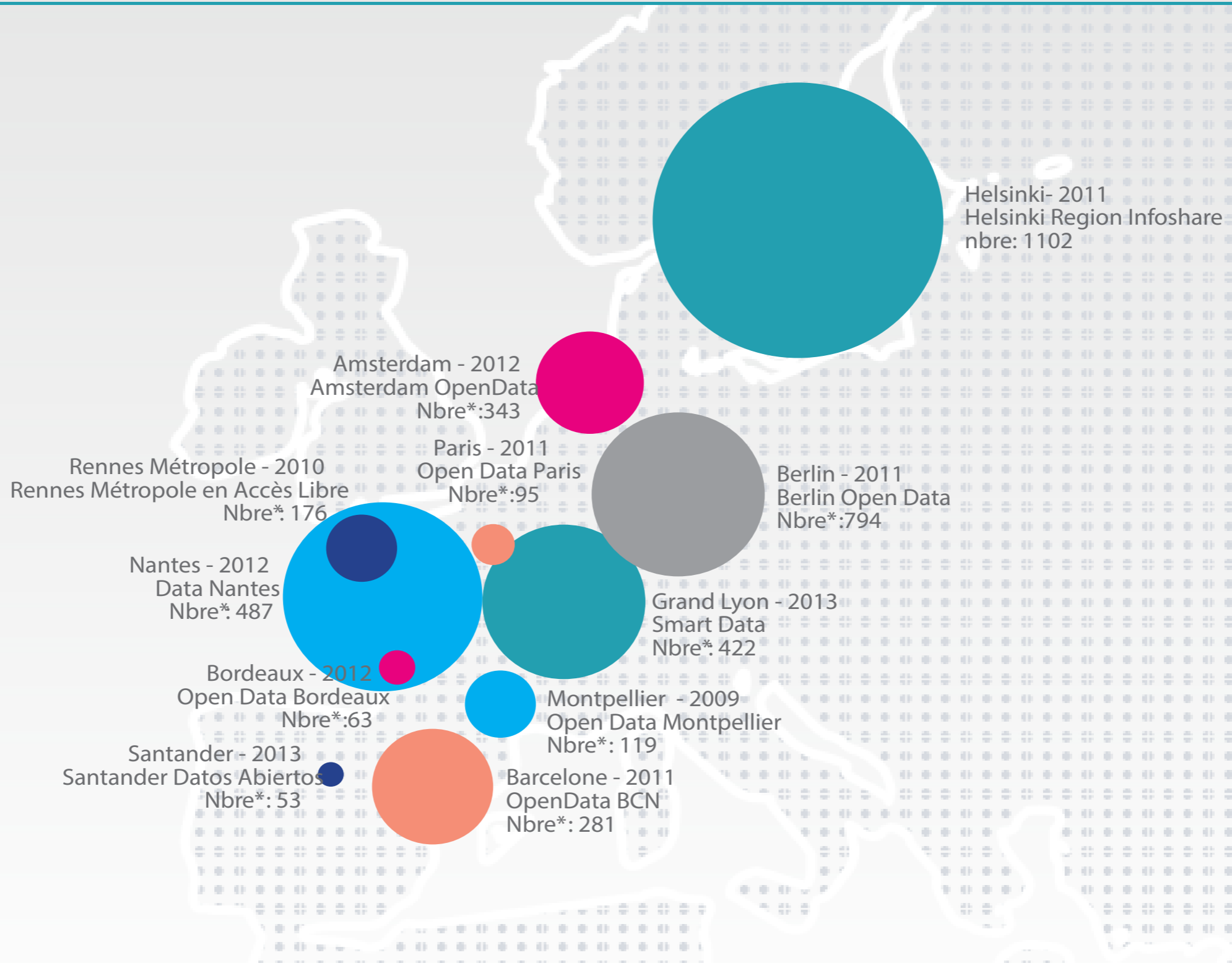


LES SOURCES DES DONNÉES URBAINES

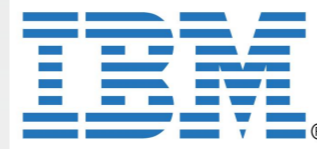




DES DONNEES PRODUITES, COLLECTEES... ET LIBEREES PAR LES COLLECTIVITES



LES ACTEURS PRIVES FACE A L'EXPLOSION DES DONNEES



DATA PUBLICA

OPEN DATA, BIG DATA & DATAVIZ - LES DONNÉES POUR VOTRE BUSINESS



JCDecaux

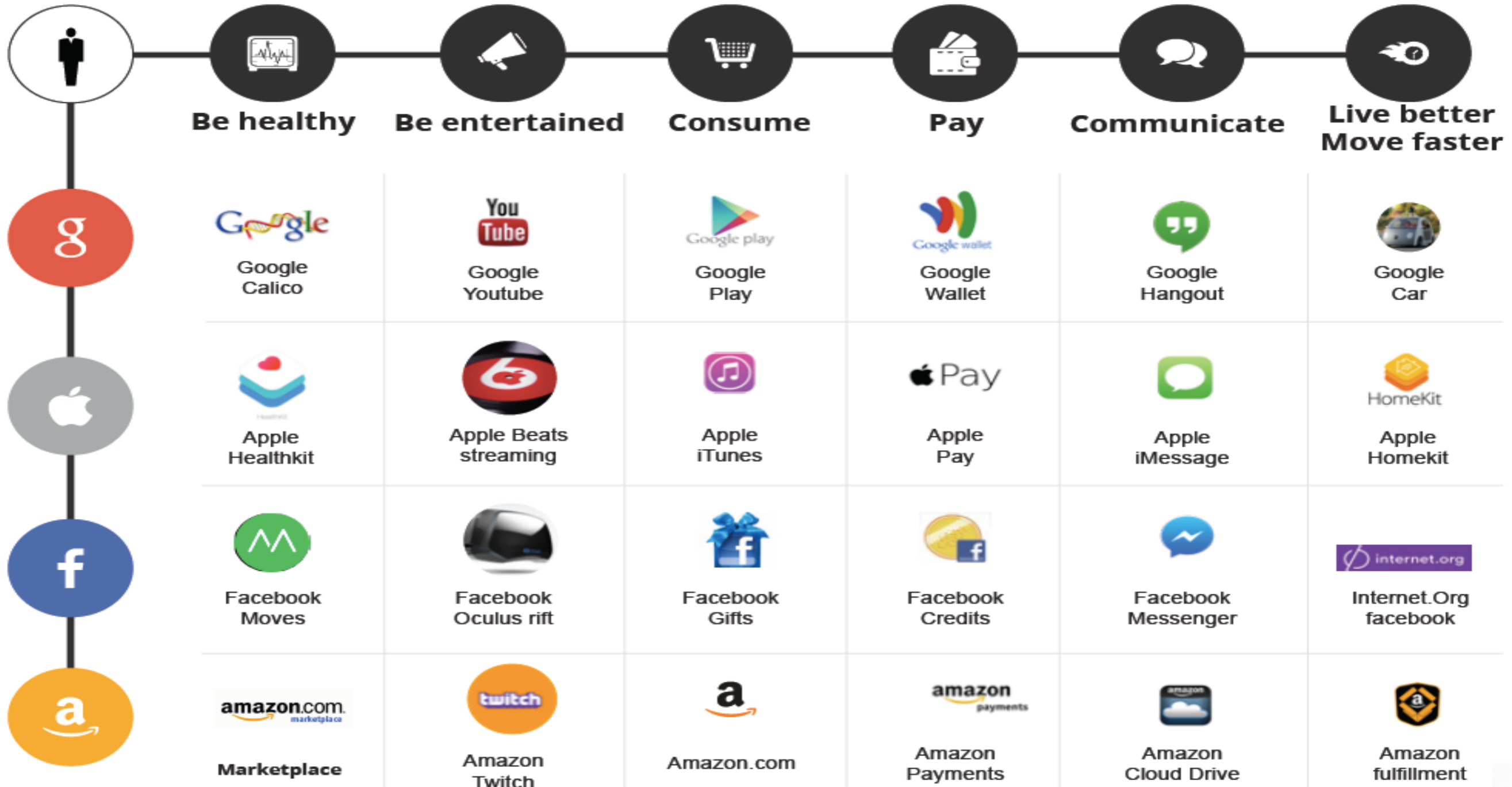


DATAVEYES

Interactions Homme-Données



Google amazon.com





ICT for Energy Efficient Airports



Milan et Rome

Pilotage
en temps
réel

go LISBON
Lisbon International Gateway Center

MONSANTO 360

MONSANTO

A privileged location allowing for a
360° view of the City in a safe
and privileged space.



ACCELERATION
INCUBATION



SUPER
COMPUTING



SMART CITY



CIBER/
SECURITY

COI



URBAN
RESILIENCE



DATA CENTER

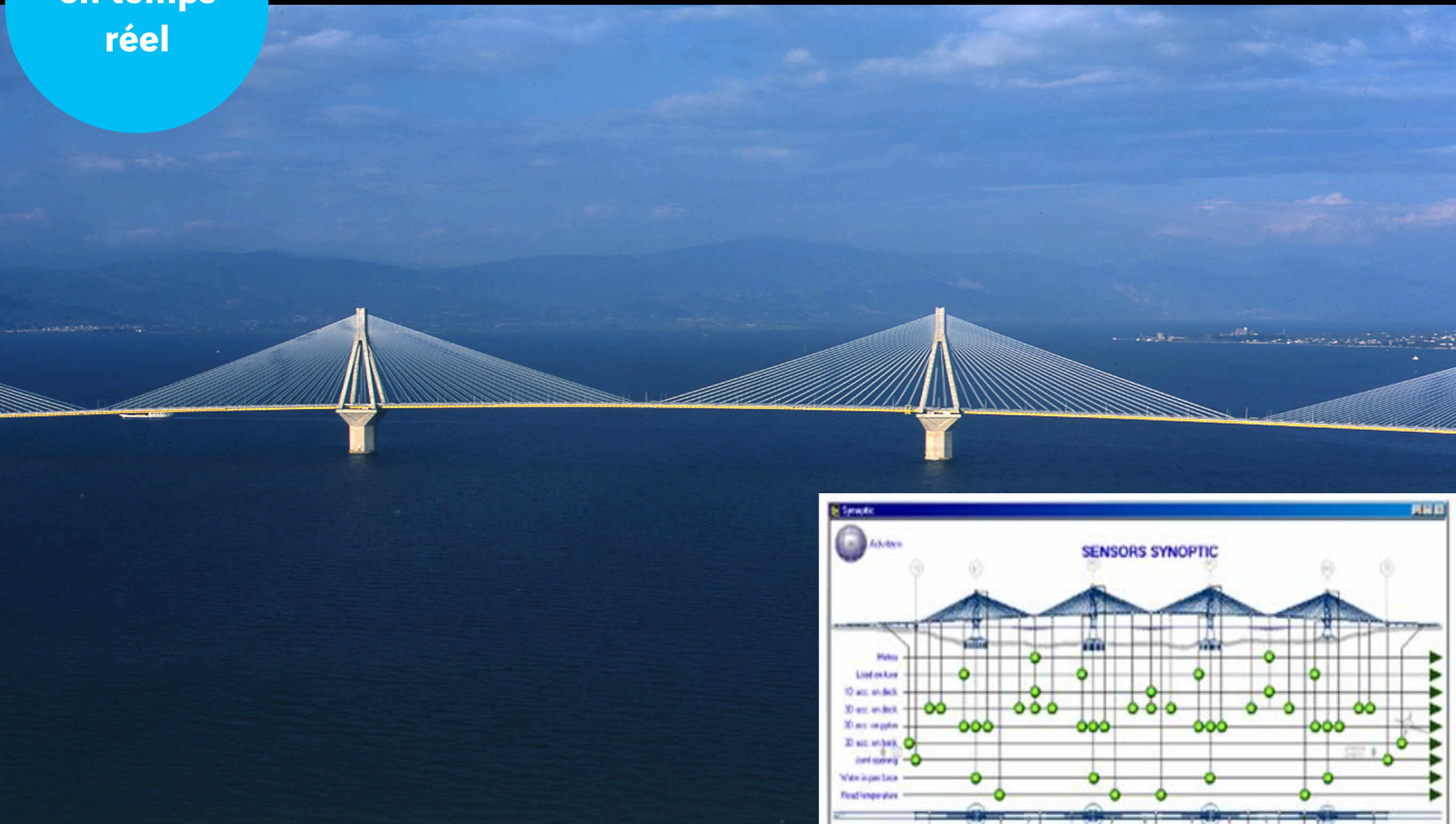


DATA
RECOVERY



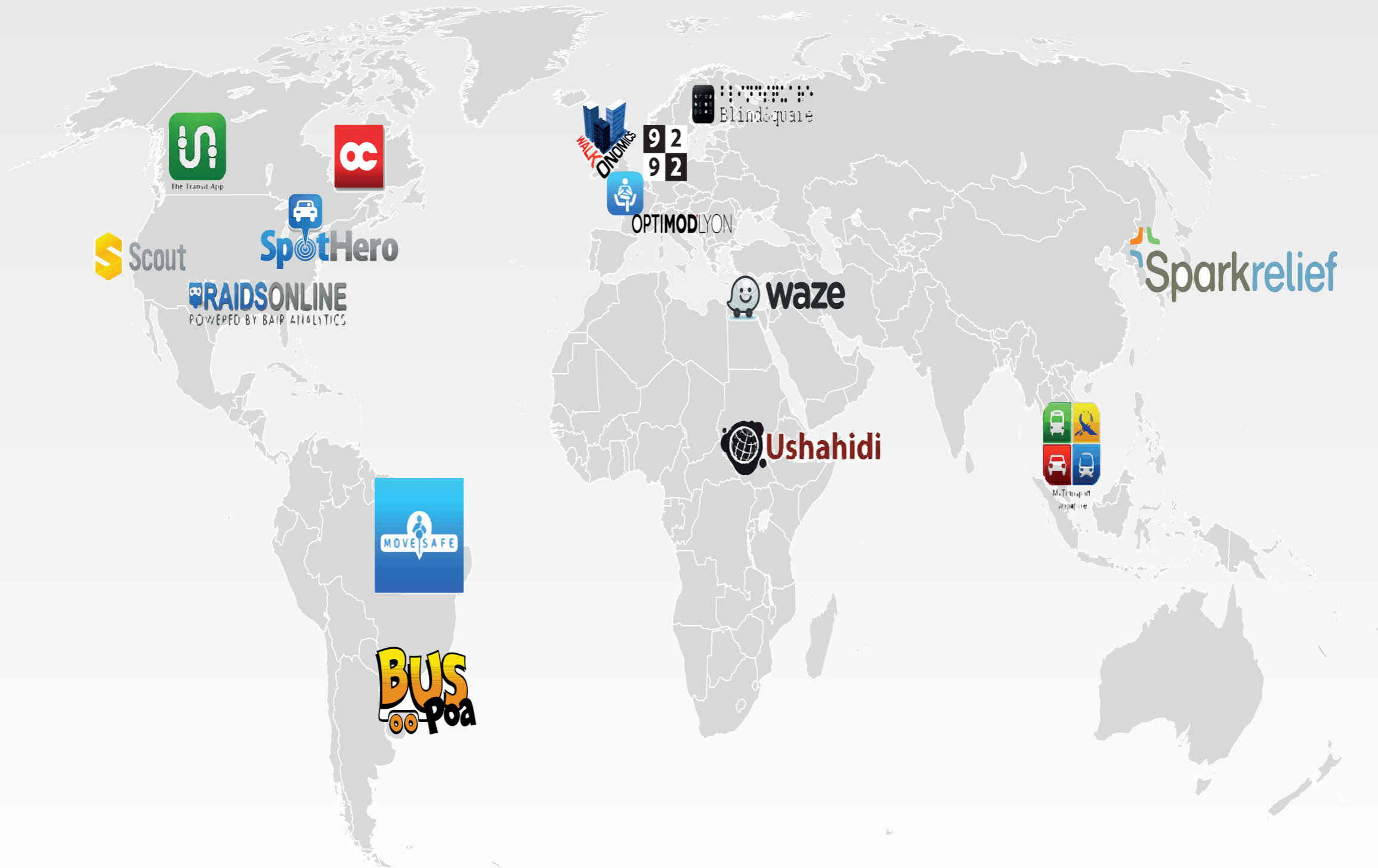
Lisbonne

Pilotage
en temps
réel



Pont Rio-Antirio

CRÉER DE NOUVEAUX SERVICES A PARTIR DES DONNÉES LES APPLICATIONS DE MOBILITÉ

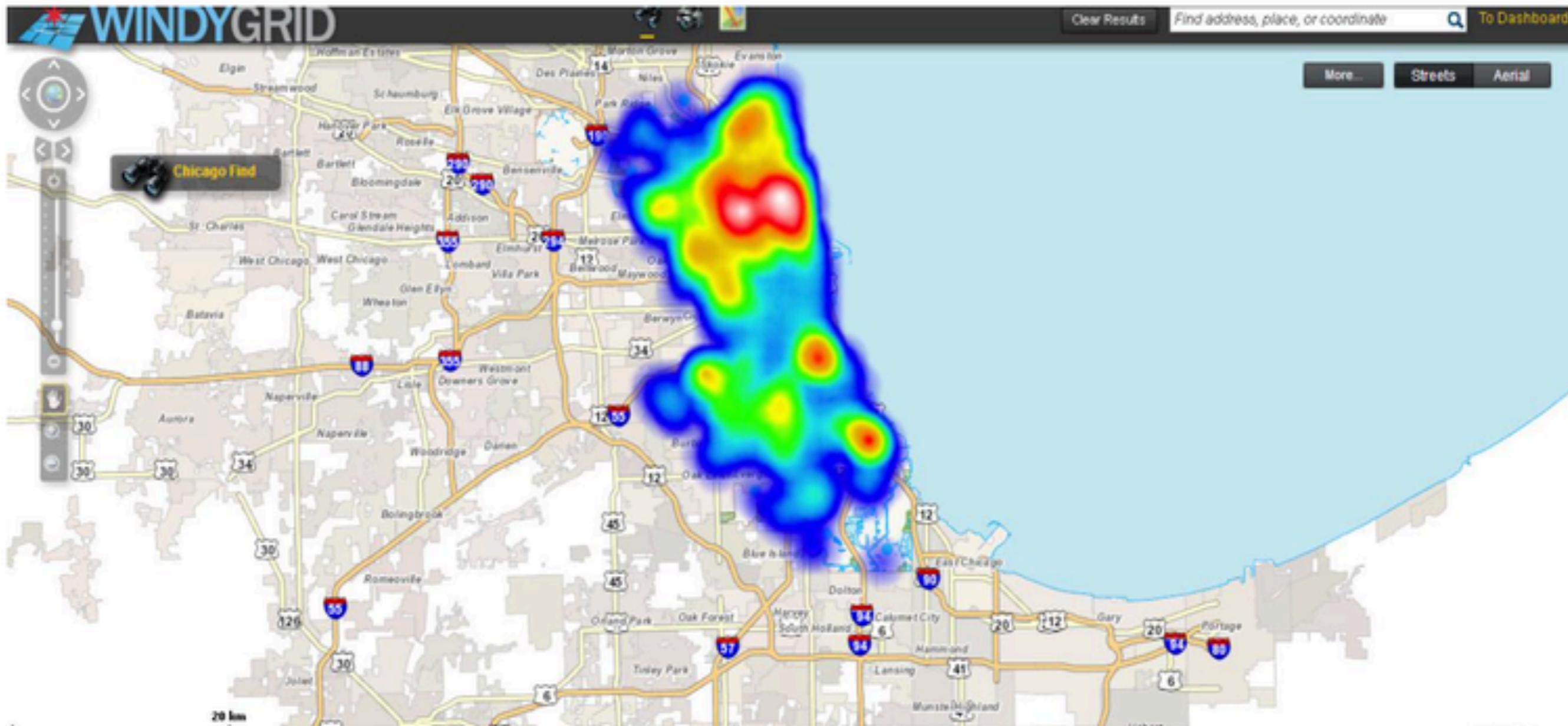


Services
« smart »
Azimut
monitoring



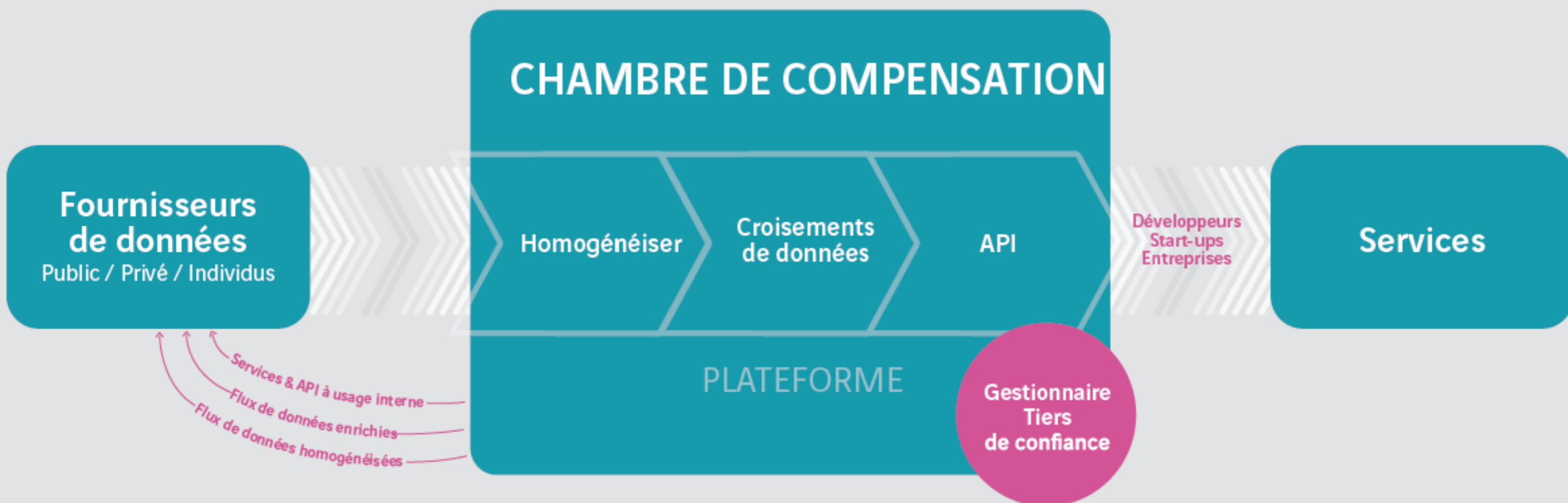
LA VALEUR DES DONNÉES RÉSIDE DANS LES CROISEMENTS

Heat map of rodent complaints in Chicago



LE DEFI DU PARTAGE DES DONNÉES

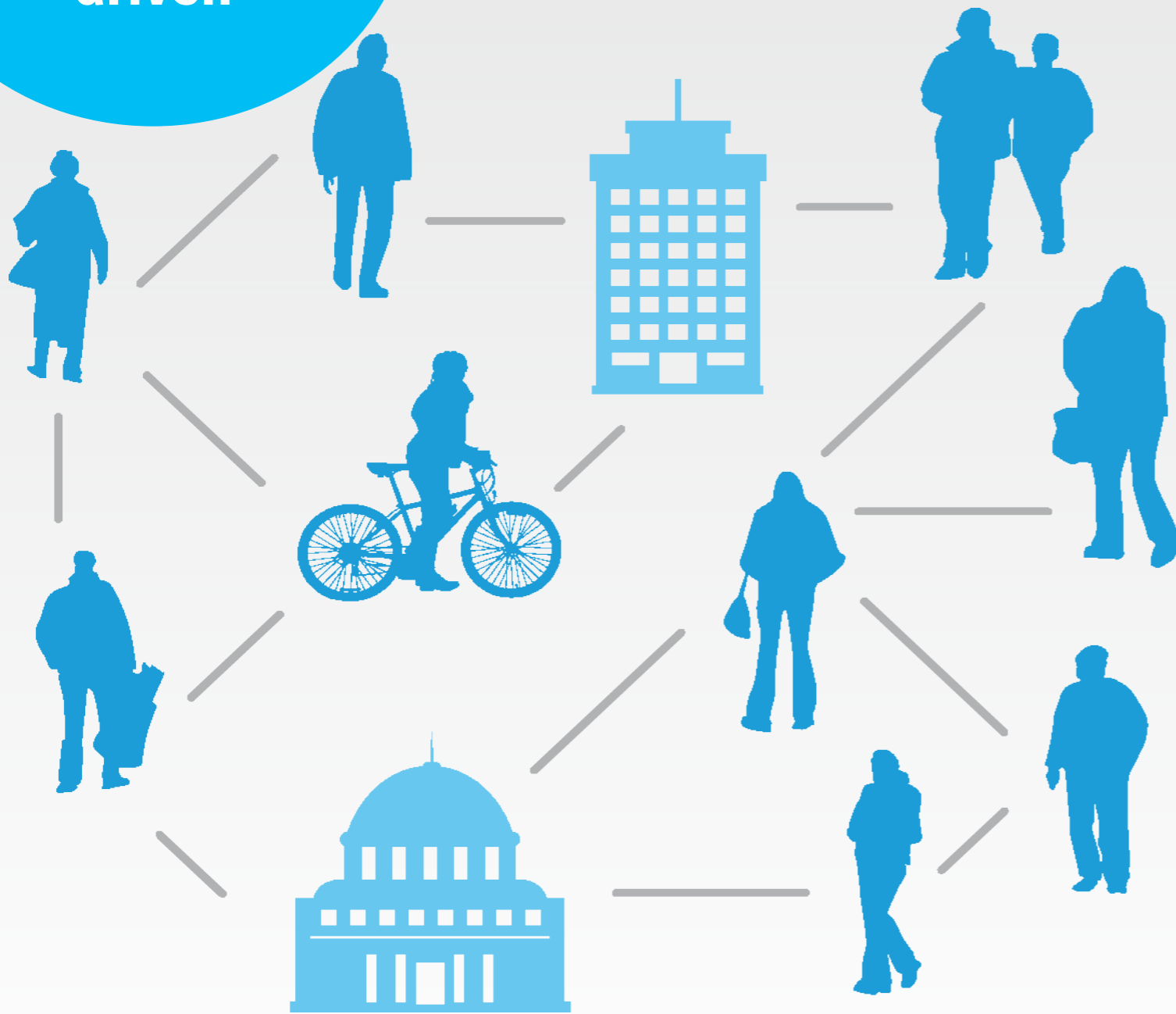
UN PROBLEME TECHNIQUE, ÉCONOMIQUE... ET POLITIQUE



Expérimenter
pour
accompagner
les usages




**Les citoyens
au cœur des
projets Data-
driven**



Rechercher English Retrouvez-nous  

INVENTER AUJOURD'HUI LA VILLE DE DEMAIN

LA FABRIQUE DE LA CITÉ 

ACCUEIL QUI SOMMES-NOUS? LES TRAVAUX L'OBSERVATOIRE

Quel rôle pour les villes dans la transition énergétique

Publications - 29/01/2014

Comment les pouvoirs publics locaux peuvent-ils contribuer aux objectifs de réduction des émissions de gaz carbonique ? Comment les villes peuvent-elles contribuer à enrayer l'augmentation de la demande énergétique mondiale, qui reste alimentée principalement par les énergies fossiles ?

Header : Philippe 2009 - Flickr CC





PARTAGEZ      

contact@lafabriquedelacite.com



@FabriquelaCite



LA FABRIQUE DE LA CITÉ