



 VINCI Energies **2009**



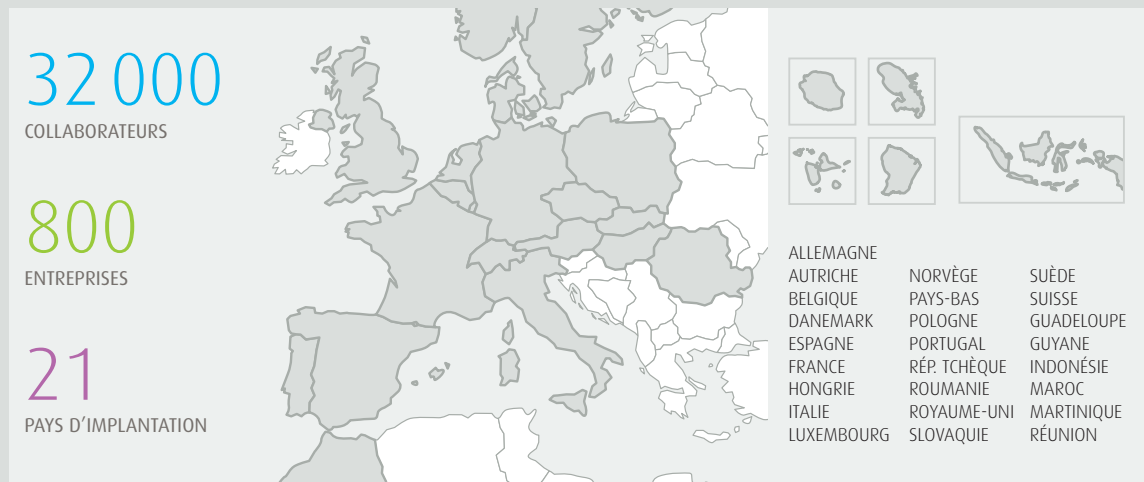
Profil

ACTEUR DE PREMIER PLAN EN EUROPE, VINCI ENERGIES, RATTACHÉ AU NOUVEAU PÔLE ENERGIES DE VINCI, APPORTE À SES CLIENTS UNE GAMME ÉTENDUE DE SERVICES À FORTE VALEUR AJOUTÉE DANS LES DOMAINES DE L'ÉNERGIE ET DES TECHNOLOGIES DE L'INFORMATION.

Véritable trait d'union entre les utilisateurs et les constructeurs de matériels, VINCI Energies intervient en conception, réalisation, maintenance et exploitation, dans quatre domaines d'activité : l'industrie, le tertiaire, les infrastructures et les télécommunications.

La diversité de ses offres, portées par le maillage dense de ses 800 entreprises et de ses 6 marques de réseau déployées à l'échelle européenne, permet à VINCI Energies de proposer des solutions à la fois locales et globales. Présent dans 21 pays, le Groupe réunit 32 000 professionnels et réalise plus de 30 % de son chiffre d'affaires hors de France.

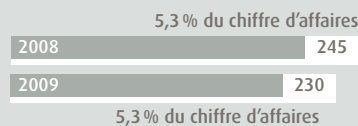
Chiffres clés



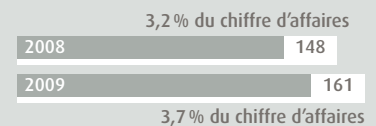
CHIFFRE D'AFFAIRES EN MILLIARDS D'EUROS



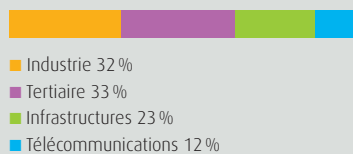
RÉSULTAT OPÉRATIONNEL SUR ACTIVITÉ EN MILLIONS D'EUROS



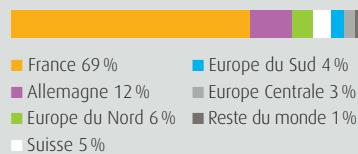
RÉSULTAT NET EN MILLIONS D'EUROS



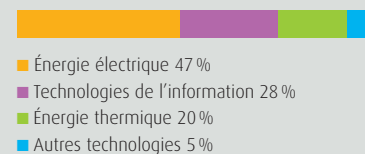
DOMAINES D'ACTIVITÉ RÉPARTITION DU CHIFFRE D'AFFAIRES



ZONES GÉOGRAPHIQUES RÉPARTITION DU CHIFFRE D'AFFAIRES



DOMAINES D'EXPERTISE RÉPARTITION DU CHIFFRE D'AFFAIRES





JEAN-YVES LE BROUSTER
PRÉSIDENT-DIRECTEUR GÉNÉRAL
DE VINCI ENERGIES

édito

2009 restera une année marquée par la crise économique et financière. Dans un environnement difficile, nos entreprises ont remarquablement réagi, démontrant la bonne connaissance de leurs marchés et la maîtrise de leurs offres. Le professionnalisme et l'engagement de nos équipes, ainsi que leur fonctionnement en réseau ont, plus que les autres années, compté pour assurer le maintien de nos activités. C'est l'illustration que notre modèle d'organisation et de management, fondé sur la solidarité et le maillage de nos entreprises, est non seulement pertinent dans les périodes tendues, mais aussi source de souplesse, de réactivité et d'agilité pour rester à l'écoute de nos clients, pour s'adapter à leurs besoins et pour découvrir de nouveaux marchés. La reconstruction des lignes électriques après la tempête Klaus en janvier 2009 et la réparation du tunnel sous la Manche au même moment en sont des exemples marquants.

Notre chiffre d'affaires est en retrait par rapport à celui de 2008, conséquence de notre choix de privilégier la qualité des affaires et de notre refus de sacrifier le long terme au court terme. Cela dit, de nombreuses entreprises ont maintenu leur activité à un niveau satisfaisant, en particulier sur les marchés de la chimie fine et de l'agro-alimentaire dans l'Industrie, sur ceux de l'efficacité énergétique dans le Tertiaire, du transport de l'énergie et de la mobilité urbaine dans les Infrastructures, et sur ceux des nouvelles technologies de l'information et de la fibre optique dans les Télécommunications. Hors de France, notre activité a globalement bien résisté, particulièrement en Allemagne, en Suisse, en Slovaquie, en Scandinavie et aux Pays-Bas.

Aujourd'hui, notre Groupe est solide, nous avons les moyens de traverser la période difficile actuelle et d'assurer notre développement. Des relais de croissance se dessinent notamment dans le domaine des énergies renouvelables, source d'opportunités présentes et futures. Préparer l'avenir, c'est aussi nous appuyer sur nos fondamentaux : la sécurité au quotidien est une priorité absolue, et des actions de prévention sur le terrain sont toujours menées pour atteindre notre objectif « zéro accident » ; l'accueil des jeunes, leur formation et leur recrutement demeurent au cœur de nos engagements, qui se fondent sur la valorisation des compétences de chacun et nous préparent aux enjeux de demain ; l'innovation nous permet également d'être aux côtés de nos partenaires et de nos clients. VINCI Energies est un Groupe résolument actif, qui doit sa force à ses équipes solidaires, généreuses et courageuses. Notre signature : « Connectons nos énergies » illustre chaque jour cet état d'esprit qui est le nôtre.

“ Connectons
nos énergies. ”

Nos valeurs

CONFIANCE ET SOLIDARITÉ

VINCI ENERGIES FAIT LA DÉMONSTRATION DE LA SOLIDITÉ DE SON MODÈLE D'ENTREPRISE QUI PRIVILÉGIE LES VALEURS HUMAINES FONDÉES SUR LA SOLIDARITÉ, LA CONFIANCE, L'AUTONOMIE, LA RESPONSABILITÉ ET L'ENTREPRENEURIAT. C'EST EN CULTIVANT UN TEL ÉTAT D'ESPRIT AVEC SES ÉQUIPES QUE LE GROUPE BÂTIT AVEC SÉRÉNITÉ SON AVENIR.

1750

COLLABORATEURS
EMBAUCHÉS EN CDI

PLUS DE

3500

JEUNES ACCUEILLIS EN STAGE
OU EN ALTERNANCE

600 000

HEURES DE FORMATION



PRIVILÉGIER LES VALEURS HUMAINES

Encourager l'accueil des jeunes et renforcer les compétences, favoriser l'esprit d'entreprise et la solidarité, accroître l'efficacité du travail en réseau tout en recherchant la diversité sur le terrain : les entreprises de VINCI Energies ont multiplié, dans un contexte économique incertain, les actions d'ouverture et de développement. C'est en privilégiant l'épanouissement professionnel de ses collaborateurs que VINCI Energies assure la pérennité de ses activités.

CRÉER LES CONDITIONS D'UNE ACTIVITÉ SÉRÈNE

Pour maintenir et développer en interne un environnement de confiance et de sérénité, VINCI Energies applique des principes fondamentaux d'ouverture et de partage. L'accueil des jeunes (plus de 3 500 personnes accueillies, en 2009, en stage ou en alternance en France et à l'étranger) et les nombreux tutorats internes manifestent cet état d'esprit. Grâce au maillage dense de ses entreprises qui s'allient les unes aux autres pour bâtir des offres, à la mobilité des collaborateurs et à son fonctionnement en réseau, le modèle d'entreprise de VINCI Energies a fait ses preuves, limitant les effets de la crise.

VINCI Energies s'engage dans une politique handicap et signe une convention avec l'Agefiph en France. À l'horizon 2011, 1 200 personnes seront formées à la démarche handicap et 100 personnes handicapées seront embauchées dans une première étape.

Signature de la convention par Tanguy du Chesnay, Président de l'Agefiph et Jean-Yves Le Brouster, Président-Directeur Général de VINCI Energies.



Un modèle qui place aussi la diversité et l'égalité des chances au cœur des enjeux de responsabilité sociale de VINCI Energies. La signature, en France, d'une convention avec l'Agefiph sur l'emploi des personnes handicapées témoigne que l'ouverture est une richesse qui se cultive même dans une période plus difficile.

Offrir à chacun l'opportunité de développer ses compétences



L'École des mines de Douai et VINCI Energies Roumanie ont mis en place un partenariat pour **accueillir en France des étudiants roumains des universités polytechniques** de Bucarest, Timisoara et Galati. Après deux ans passés à l'École des mines, les étudiants effectueront des stages dans des entreprises de VINCI Energies, avec la perspective d'une embauche en Roumanie au sein du Groupe. En multipliant les partenariats avec des écoles et en s'engageant à recruter des jeunes diplômés, VINCI Energies démontre sa confiance dans l'avenir.

SE PROJETER SUR LE LONG TERME

Dans un contexte économique mouvementé, les entreprises de VINCI Energies ont poursuivi leurs efforts de formation et de partage des connaissances. En 2009, l'Académie VINCI Energies a accueilli 4 300 stagiaires parmi les collaborateurs du Groupe, dispensé près de 80 000 heures de formation et proposé une soixantaine de thématiques dans son catalogue de formation. La réussite de l'Académie VINCI Energies, c'est aussi d'avoir initié une dynamique auprès de ses entreprises en Europe. Grâce à la diffusion de ses modèles de formation, chaque entité détermine en toute autonomie ses propres programmes et les adapte à ses populations. Fortes de leur interconnexion, les entreprises de VINCI Energies capitalisent également sur leurs pratiques et partagent leurs expériences, comme c'est le cas en Roumanie et en Espagne avec la formation commerciale des responsables d'affaires.

Formation commerciale d'un groupe de responsables d'affaires en Espagne.



Nos responsab

PROMOUVOIR LA SÉCURITÉ AU QUOTIDIEN

La sécurité est un enjeu majeur pour toutes les entreprises de VINCI Energies, et de nombreuses actions sont régulièrement menées, à tous les niveaux, pour faire vivre la prévention au quotidien (accueil sur les chantiers, sensibilisation au port des équipements de protection, évaluation des risques...) et atteindre l'objectif « zéro accident ». Parmi les vecteurs de diffusion des bonnes pratiques se trouve le Quart d'Heure Sécurité VINCI Energies. Programmé le 28 avril, lors de la Journée Mondiale de la Sécurité, celui-ci connaît un succès grandissant.

Il interrogeait cette année tous les salariés sur : « Comment considérer la prévention comme un élément du professionnalisme? ».

Les résultats sécurité 2009 du Groupe affichent une nette amélioration, bien que la marge de progrès existe toujours : deux entreprises sur trois atteignent l'objectif zéro accident, le nombre d'accidents avec arrêt a été réduit de 17 % par rapport à 2008 pour un nombre d'heures travaillées équivalent, et les collaborateurs intérimaires ont vu leur nombre d'accidents du travail avec arrêt divisé de moitié en 2 ans.



EN 2009
67%
D'ENTREPRISES
À ZÉRO ACCIDENT

INDICATEURS SÉCURITÉ DE VINCI ENERGIES (à fin-décembre 2009 sur 12 mois glissants)

TAUX DE FRÉQUENCE

2008	11,77
2009	9,92

TAUX DE GRAVITÉ

2008	0,54
2009	0,53

ilités

Donner une dimension supplémentaire à la politique sécurité de VINCI Energies en y intégrant la santé, faire prendre conscience du risque cardiaque et initier les collaborateurs aux gestes qui sauvent : telles sont **les missions du bus Zoé lors des opérations « La Route du Cœur » et « Les Relais de la Vie »** effectuées au sein des entreprises spécialisées en Haute et très Haute Tension.



Le Quart d'Heure Sécurité VINCI Energies

a lieu chaque année dans l'ensemble des entreprises, sites et chantiers du Groupe. Il a pour vocation d'inviter les collaborateurs à dialoguer sur le thème de la sécurité au quotidien et à partager ainsi les bonnes pratiques.

La sécurité routière est aussi une préoccupation capitale pour VINCI Energies. Plusieurs opérations de sensibilisation et de formation des collaborateurs ont été lancées, entre autres sur les risques liés à l'exercice quotidien des activités (charger une fourgonnette et éviter les chutes d'outils en cas de choc, conduire sur route glissante...) et se poursuivront en 2010.

RÉDUIRE LA CONSOMMATION ÉNERGÉTIQUE

2009 a été marquée par la forte progression des marchés liés à la maîtrise de l'énergie et aux énergies renouvelables, dont celui des installations photovoltaïques, mais aussi par la demande croissante en audits énergétiques. VINCI Energies développe pour ses clients des solutions logicielles performantes de suivi du bilan carbone et de calcul de la consommation énergétique des bâtiments.

Engagement environnemental

Cette approche s'étend désormais aux chantiers, fournissant ainsi un bilan complet de ce qu'ils génèrent en CO₂, tandis que sont proposées en parallèle des solutions innovantes de réduction de la consommation d'énergie. Un impact sur l'environnement que VINCI Energies s'engage aussi à limiter dans ses activités. Depuis deux ans, ses entreprises effectuent un diagnostic carbone annuel, publié et audité. Alors que 85 % des émissions de CO₂ sont liées aux déplacements des collaborateurs, optimiser les déplacements en développant notamment la visioconférence et promouvoir l'éco-conduite, c'est-à-dire réduire la consommation de carburant lors des trajets, sont les nouveaux objectifs environnementaux de VINCI Energies.

Citéos a remporté le Prix de l'Innovation VINCI 2009, dans la catégorie Marketing et Services, pour son outil informatique d'aide à la décision destiné aux collectivités souhaitant réduire leurs dépenses d'éclairage public. Simple (fonctionnant sous Excel), écologique, économique et accessible, il calcule les gains énergétiques des solutions proposées et leur retour sur investissement. Avec cet outil, Citéos renforce sa crédibilité auprès des élus, se distingue clairement de la concurrence et se positionne en acteur innovant et expert.



4

domaines d'activité POUR DES RÉPONSES LOCALES ET GLOBALES

LES ENTREPRISES DE VINCI ENERGIES PROPOSENT UN PANEL D'EXPERTISES VARIÉES ET COMPLÉMENTAIRES. EN SYNERGIE OU LOCALEMENT, ELLES SONT À MÊME DE BÂTIR DES SOLUTIONS GLOBALES À HAUTE VALEUR AJOUTÉE ADAPTÉES AU PROCESS DE LEURS CLIENTS. ELLES INTERVIENNENT DANS LES DOMAINES DE L'INDUSTRIE, DU TERTIAIRE, DES INFRASTRUCTURES ET DES TÉLÉCOMMUNICATIONS.

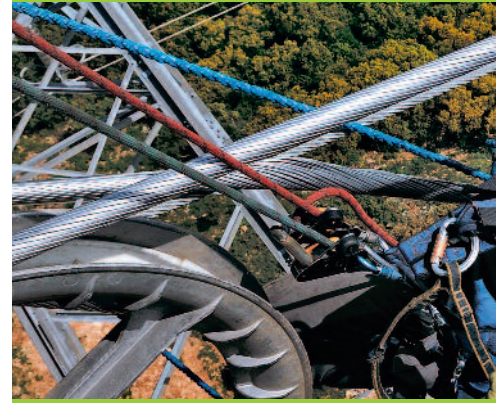
Industrie



Tertiaire



Infrastructures



Télécommunications





Grâce à l'expertise de ses marques de réseau spécialisées en ingénierie, réalisation (Actemium) et en maintenance (Opteor), VINCI Energies accompagne ses clients industriels dans l'optimisation de leur outil de production, en leur proposant des solutions intégrées mono ou multisites.

- Ingénierie électrique, contrôle-commande, instrumentation, mécanique.
- Génie climatique, isolation, protection incendie, gestion technique centralisée (GTC).
- Maintenance multitechnique et multisite.



Les entreprises de VINCI Energies réalisent l'équipement intérieur de tous types de bâtiments tertiaires (énergie, génie thermique, détection et protection incendie, contrôle d'accès et gestion technique des bâtiments...). Le réseau Opteor propose également des offres dédiées à l'efficacité énergétique.

- Réseaux d'énergie, génie climatique, plomberie, détection et protection incendie, systèmes de contrôle d'accès, gestion technique de bâtiments (GTB).
- Maintenance multitechnique et multisite.



VINCI Energies propose des offres complètes dans le transport, la transformation et la distribution d'énergie électrique, l'éclairage public ou les équipements d'infrastructures urbaines et de transport. Cette démarche d'ensembliser s'illustre notamment dans les solutions mises en œuvre par Omexom pour les réseaux haute tension et Citéos dans la mise en lumière des villes.

- Transport, transformation et distribution de l'énergie électrique.
- Éclairage public, mise en valeur du patrimoine, illuminations festives et équipements urbains dynamiques.
- Équipement d'infrastructures urbaines et de transport.



En Europe, VINCI Energies s'appuie sur deux réseaux : Graniou en infrastructures de réseaux fixes et mobiles pour les opérateurs de télécommunications et les collectivités, et Axians avec une offre complète d'intégration de réseaux et services de communication d'entreprise (transport et sécurité des données, téléphonie, vidéo sur IP...).

- Infrastructures de télécommunications.
- Communication d'entreprise (voix-données-images).
- Systèmes d'information.





Industrie

PARTENAIRE
DES INDUSTRIELS

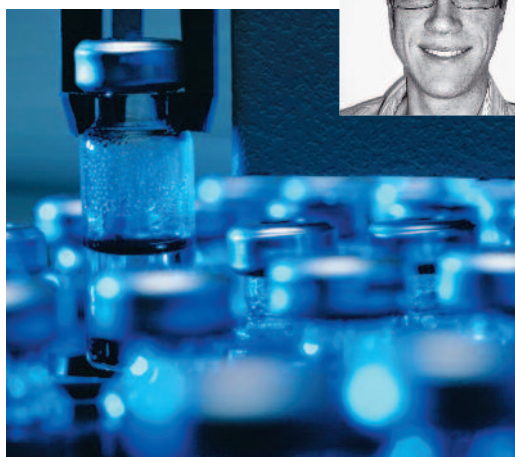


VINCI ENERGIES ACCOMPAGNE LES ACTEURS INDUSTRIELS EUROPÉENS DE TOUTE TAILLE DANS L'ÉQUIPEMENT, LE DÉVELOPPEMENT OU LA MAINTENANCE DE LEURS ACTIVITÉS. GRÂCE À LA DENSITÉ DU MAILLAGE DE SES ENTREPRISES, RÉSOLUMENT PROCHES DE LEURS MARCHÉS, ET À LEUR FONCTIONNEMENT EN RÉSEAU QUI LEUR ASSURE UN SOUTIEN ET UNE EXPERTISE ÉTENDUE, VINCI ENERGIES APORTE DES SOLUTIONS LOCALES ET MULTISITES À SES CLIENTS, NOTAMMENT SOUS LES MARQUES ACTEMIUM ET OPTEOR.

Alors que la plupart des industries européennes ont vu leurs productions fléchir, l'activité industrie de VINCI Energies a su opposer une bonne résistance et a réalisé un chiffre d'affaires satisfaisant. Si l'automobile connaît une baisse, les autres domaines d'intervention historiques de VINCI Energies, comme l'agro-alimentaire, la pharmacie, les infrastructures pétrolières et gazières ou la production d'énergie électrique, affichent des progressions significatives. Ce résultat est dû à l'efficacité du modèle de VINCI Energies, fondé sur le fonctionnement en réseau des entreprises du Groupe, proches de leurs clients et prêtes à intervenir les unes au côté des autres en cas de nécessité. Cette structure permet également à VINCI Energies de se mobiliser sur de nouveaux projets ou des marchés en développement.

Certains secteurs industriels, comme la chimie fine et la production d'énergie, constituent d'importants relais de croissance car les investissements y ont été maintenus malgré le contexte perturbé. Dans le secteur de la santé, l'avènement des médicaments génériques, le lancement de nouveaux vaccins et le développement rapide des biotechnologies font appel aux compétences de VINCI Energies pour la réalisation d'installations industrielles et pharmaceutiques perfectionnées (automatismes, traçabilité...). Dans le domaine de l'énergie, parallèlement à l'essor du photovoltaïque auquel VINCI Energies contribue activement, le renouvellement des installations des centrales thermiques classiques, qui doivent répondre aux nouvelles normes environnementales, représente un marché prometteur.

La pharmacie représente
17 %
du chiffre d'affaires d'Actemium



Pharmacie

Actemium est intervenu auprès de GSK Biologicals pour son nouveau site de Saint-Amand-les-Eaux, spécialisé dans le remplissage, la lyophilisation et le conditionnement de vaccins. Plusieurs missions étaient en jeu : mise en place du réseau courants forts pour les machines de process, distribution électrique pour l'éclairage et les prises de courant, déploiement du réseau informatique de l'usine et installation de l'automatisme de gestion des sas.

Olivier Bazin
Responsable projets - Actemium



Papier

VINCI Energies Deutschland a installé la protection incendie active de la papeterie Palm, située sur le site de King's Lynn en Angleterre. Cette entité allemande a également réalisé le système de contrôle commande de la machine à papier la plus moderne d'Europe, produisant du papier journal à partir de papier recyclé. Les équipes d'Actemium - Project Management et de Calanbau Augsburg, les deux entreprises de VINCI Energies Deutschland qui sont intervenues sur ce chantier, ont travaillé conjointement sur place pendant dix mois pour le plus gros investissement réalisé en Grande-Bretagne après celui prévu pour les Jeux olympiques de 2012.

Arnold DREHER, Responsable projets - Actemium
et **Gerhard MAYR**, Responsable projets - Calanbau Augsburg



Tertiaire

DE NOUVELLES OPPORTUNITÉS DE DÉVELOPPEMENT



LES ENTREPRISES DE VINCI ENERGIES DANS LE TERTIAIRE APPORTENT À LEURS CLIENTS EUROPÉENS DES SOLUTIONS DE GESTION TECHNIQUE ET D'EFFICACITÉ ÉNERGÉTIQUE DES BÂTIMENTS : RÉSEAUX D'ÉNERGIE ÉLECTRIQUE OU D'INFORMATION, FROID, SÉCURITÉ INCENDIE, GÉNIE THERMIQUE... DES EXPERTISES MULTIPLES ET SEGMENTÉES AINSI QU'UNE ORGANISATION RÉACTIVE ET SOLIDAIRE PERMETTENT À VINCI ENERGIES DE S'ADAPTER À TOUTES LES OPPORTUNITÉS D'UN MARCHÉ ÉVOLUTIF.

L'activité tertiaire de VINCI Energies a été touchée par le ralentissement économique. Une décroissance qu'il convient de tempérer, au regard de la très forte progression de ce secteur les années passées. En outre, l'interruption des grands programmes immobiliers tertiaires en Île-de-France, en partie à l'origine de ce fléchissement, semble transitoire puisque de nombreux projets de rénovation ou de construction de nouveaux immeubles dans le quartier d'affaires de La Défense à Paris sont toujours à l'étude. En province, les activités de fonds de commerce, réparties sur un grand nombre de métiers et de clients, ont d'ailleurs mieux résisté. Parmi les réalisations illustrant la performance des entreprises de VINCI Energies dans ce contexte figurent le siège de Microsoft à Issy-les-Moulineaux ou le campus de Novartis à Bâle, en Suisse.

Face à la forte concurrence pesant sur les prix, les entreprises de VINCI Energies ont pu se fier à leur fonctionnement en réseau et au maillage de leurs équipes lors des variations d'activité et préserver ainsi leurs niveaux de résultat. Parallèlement, elles se sont positionnées sur certains marchés porteurs, comme celui de l'efficacité énergétique. Le Grenelle de l'Environnement imposant de nouvelles normes environnementales aux bâtiments neufs (moins de 50 kWh^{ep}* par m² et par an à partir de 2011) ou à la réhabilitation de l'existant, VINCI Energies développe, auprès de ses clients, des solutions d'audit de la performance énergétique de leurs bâtiments ainsi que des outils de pilotage et de réduction de leurs consommations. En Angleterre, VINCI Energies a réalisé un audit thermographique complet du collège d'Eton et a installé un nouveau système de chauffage à haute efficacité énergétique.



Immobilier

Opteor a obtenu la certification HQE Exploitation du siège parisien de la MACIF. Cette certification distingue les bâtiments en exploitation dont les performances environnementales et énergétiques correspondent aux meilleures pratiques actuelles. Les équipes d'Opteor, qui assurent la maintenance multitechnique de cet immeuble, ont notamment optimisé les consommations énergétiques du lieu et rédigé un guide des bonnes pratiques pour informer les salariés de la MACIF.

Thibaud Giraud
 Chef d'entreprise - Opteor

*ep: énergie primaire.

Consommation d'énergie :
 moins de

50 kWh^{ep}*/m²

par an, à partir de 2011,
 pour les bâtiments neufs



Santé

VINCI Energies a participé au chantier d'extension de l'hôpital universitaire Sahlgrenska de Göteborg en Suède. Ce nouveau bâtiment, adjacent à l'hôpital, a une capacité de 289 lits ; il est dédié au suivi des patients ayant de graves pathologies. Le Groupe y a réalisé, via l'entreprise Emil Lundgren Göteborg, les réseaux d'énergie électrique et d'information (alarme incendie, système de sécurité, appel patient...). Ce contrat, d'un montant de 10 millions d'euros, était réalisé pour le groupe suédois PEAB en charge du chantier.

Stefan Fredrickson
 Chef d'entreprise - Emil Lundgren Göteborg



Infrastructures

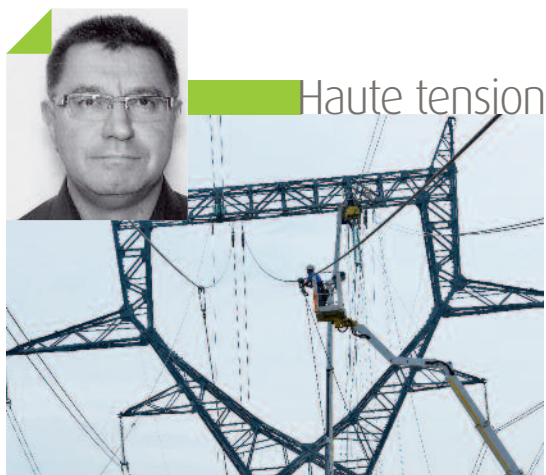
L'ESSOR DE NOUVEAUX MARCHÉS

L'ACTIVITÉ INFRASTRUCTURES DE VINCI ENERGIES REGROUPE TROIS SEGMENTS : TRANSPORT, TRANSFORMATION ET DISTRIBUTION D'ÉNERGIE, INFRASTRUCTURES DE MOBILITÉ URBAINE ET INTERURBAINE, ÉCLAIRAGE ET ÉQUIPEMENTS URBAINS DYNAMIQUES. SES MULTIPLES EXPERTISES ET SOLUTIONS SUR MESURE, DE LA CONCEPTION À LA MAINTENANCE, S'EXPRIMENT NOTAMMENT SOUS LES MARQUES OMEXOM ET CITÉOS ET SONT RECONNUES PAR SES CLIENTS ET SES PARTENAIRES PRESCRIPTEURS.

Dans un environnement économique contrasté, l'activité transport, transformation et distribution d'énergie de VINCI Energies a augmenté son chiffre d'affaires de 4% et conservé ses résultats. La tendance sur le long terme en matière de consommation électrique étant à la hausse en France, d'importants investissements dans la modernisation, le renforcement de capacité et la sécurisation des réseaux HT et THT ont maintenu l'activité à un niveau élevé. Par ailleurs, plusieurs marchés cadres d'Omexom ont été renouvelés en 2009, assurant une visibilité sur quelques années, tandis que les énergies renouvelables, notamment le photovoltaïque, constituent un relais significatif de croissance. VINCI Energies a ainsi installé à Capesterre, sur l'île de Marie-Galante en Guadeloupe, une ferme solaire d'une puissance de 2 Mwc, représentant le plus important projet d'équipement de production d'électricité verte de la zone Antilles-Guyane.

Pour la mobilité urbaine et interurbaine, 2009 est caractérisée par une prise de commandes record et un carnet de commandes supérieur à un an. Avec un chiffre d'affaires en progression (+10%) et un résultat maîtrisé, VINCI Energies se positionne sur les marchés prometteurs de l'optimisation et de la sécurisation des voies existantes (tunnels ou autoroutes). Le Groupe intervient dans 22 tunnels franciliens pour installer, entre autres, plus de 1 400 caméras, des panneaux à messages variables, des équipements de détection automatique d'incidents et les réseaux d'énergie et de transmission associés. Autres marchés en développement pour VINCI Energies liés aux transports sur rails intra et interurbains: les nombreux projets de métro (Rabat et Bucarest), tramways ou liaisons express (RhônExpress) vers les aéroports qui sont en cours de développement en France et à l'étranger.

Alors que les illuminations festives ont été davantage affectées par le ralentissement économique, Citéos, lauréat du Concours Lumières 2009 pour la mise en valeur de la Grue Caillard à La Rochelle, accompagne les collectivités locales dans la réduction de leur consommation d'énergie et profite de la forte demande en équipements de vidéoprotection urbaine. Des opportunités de croissance qui s'intègrent également dans des contrats de partenariat (PPP) afin de permettre aux collectivités publiques d'étaler leurs investissements sur plusieurs années. La municipalité de Divonne-les-Bains (Ain) a ainsi confié à Citéos la gestion globale et la modernisation de son parc d'éclairage public, avec un objectif de réduction de 30% de sa facture énergétique, ainsi que la réalisation d'une centrale photovoltaïque et d'une centrale hydraulique. Citéos, en charge de l'éclairage urbain et des illuminations de Courchevel (Savoie), est en train d'équiper la station de sports d'hiver d'une centaine de caméras de vidéoprotection.



Haute tension

Omexom déploie pour RTE (Réseau de transport d'électricité) un nouveau câble conducteur à hautes performances sur la ligne THT 2x400 000 volts entre Tamareau et Tavel, dans le Gard. Une première en France pour ce câble de forte section à faible dilatation qui permet à RTE d'augmenter sans risque le transit de la ligne jusqu'à 30%, ce qui équivaut à l'installation d'une ligne supplémentaire. La performance d'Omexom, qui a également implanté des pylônes « anti-cascades » pour prévenir les chutes en chaîne, positionne VINCI Energies sur un marché stimulé par les très importants besoins de rénovation du réseau.

Marc Dupasquier
Chef d'entreprise - Omexom



Transport

En Roumanie, VINCI Energies, via son entreprise TIAB Infra Bucuresti, intervient régulièrement dans le métro de Bucarest lors de l'installation et de la modernisation d'équipement d'éclairage, de protection incendie, de CVC (chauffage, ventilation, climatisation) et d'alimentation électrique. Partenaire de Metrorex depuis plus de 30 ans, TIAB Infra Bucuresti a travaillé au cours de ces 3 dernières années sur la ligne IV du métro de Bucarest pour un montant total de 11 millions d'euros.

Cristian Cazan
Chef d'entreprise - TIAB Infra Bucuresti



Télécommunications

UN POSITIONNEMENT VERS L'AVENIR

VINCI ENERGIES EST PRÉSENT DANS LES TÉLÉCOMMUNICATIONS ET LES RÉSEAUX D'INFORMATION (VOIX, DONNÉES, IMAGES) PAR L'INTERMÉDIAIRE DE SES DEUX MARQUES : GRANIOU, POUR LES INFRASTRUCTURES FIXES OU MOBILES, ET AXIANS, POUR LES RÉSEAUX DE COMMUNICATION D'ENTREPRISE. LEURS OFFRES AUX OPÉRATEURS, ÉQUIPEMENTIERS, ENTREPRISES OU COLLECTIVITÉS LOCALES VONT DU DÉPLOIEMENT À LA MAINTENANCE ET S'ADAPTENT AUX ÉVOLUTIONS STRUCTURELLES ET TECHNOLOGIQUES (NORME 4G, FIBRE OPTIQUE, CONVERGENCE...).

Présent en France et dans 6 pays européens, Graniou a limité le tassement de son activité en 2009 grâce, notamment, à son positionnement sur le marché français du déploiement FTTH (Fiber To The Home) où il est, en particulier, un partenaire privilégié de SFR et Free. Les projets en cours devraient, en effet, permettre le raccordement en fibre optique de plus de 300 000 foyers. Premier déployeur en radiocommunication en France et œuvrant avec les 3 opérateurs nationaux (SFR, Orange et Bouygues Télécom), Graniou intervient également auprès des collectivités locales pour la mise en œuvre de réseaux très haut débit. Le Syndicat Intercommunal de l'Électricité de l'Ain met ainsi à disposition des opérateurs une infrastructure FTTH active qu'ils peuvent utiliser. À l'international, Graniou conforte sa présence grâce à ses partenariats privilégiés avec des opérateurs comme Ericsson au Danemark, SwissCom en Suisse ou TPSA en Pologne...

Dans le secteur de la communication d'entreprise, malgré un contexte économique dégradé, les résultats d'Axians affichent une bonne résistance, avec un chiffre d'affaires 2009 équivalent à celui de 2008 et un volume de commandes en progression. En France comme en Europe, les entreprises se tournent de plus en plus vers les nouvelles technologies de l'information, en particulier la visioconférence. Leurs dépenses liées aux développements des réseaux informatiques et à la convergence des moyens de communication (mobile, fixe, IP) restent fortes. Parmi les réalisations emblématiques d'Axians au cours de l'année: l'équipement des studios du Parlement européen à Bruxelles, le réseau informatique du nouveau siège néerlandais de Manpower à Diemen, l'infrastructure informatique du nouveau siège français d'IBM à La Garenne-Colombes...



Maintenance

Le réseau Graniou s'est vu attribuer par France Télécom - Orange, fin 2008, un contrat de maintenance de 6 500 sites techniques télécoms sur 25 départements du Grand Sud Ouest ainsi que sur les DOM et Mayotte. La prestation consiste à réaliser la maintenance préventive et curative de l'environnement technique des sites des réseaux mobiles et fixes. Ce contrat, d'une durée de 3 ans, reconductible 1 an, représente une activité annuelle de 10 millions d'euros. Pour y répondre, les entreprises VINCI Energies ont dû mobiliser plus de 60 personnes en quelques mois.

Christophe Caizergues
Directeur

Plus de
300 000
foyers raccordables
à la fibre optique



Réseaux

Le Groupe adidas a installé son siège social dans de nouveaux locaux à Amsterdam aux Pays-Bas, permettant ainsi à sa filiale Reebok d'intégrer ce nouvel espace commun. À cette occasion, adidas a fait appel à Axians pour mettre en place une nouvelle infrastructure de réseaux informatiques, incluant un déploiement sans fil ainsi qu'un système redondant, gage de haute disponibilité et d'évolutivité. Cette réalisation a été suivie par l'installation d'un nouveau réseau informatique du centre de distribution d'adidas de Maasvlakte.

Rob Wennekendonk
Directeur

Nos ambitions



PLUSIEURS TENDANCES ÉCONOMIQUES FAVORABLES FOURNISSENT À VINCI ENERGIES DE NOUVELLES OPPORTUNITÉS DE MARCHÉ À MOYEN COMME À LONG TERME : LA MONTÉE EN PUISSANCE DES QUESTIONS ÉNERGÉTIQUES, QU'IL S'AGISSE DES ÉNERGIES RENOUVELABLES OU DE L'AMÉLIORATION DE LA PERFORMANCE ÉNERGÉTIQUE DES BÂTIMENTS ET DES PROCESS, L'URBANISATION CROISSANTE DES TERRITOIRES AVEC LES ENJEUX DE MOBILITÉ INDUITS, AINSI QUE LES NOUVELLES TECHNOLOGIES DE COMMUNICATION.

Des relais de croissance significatifs

DES TENDANCES GÉNÉRATRICES DE CROISSANCE

Les marchés sur lesquels intervient VINCI Energies sont caractérisés par des enjeux de fond qui soutiennent son activité dans la durée : la production, le transport et la distribution d'électricité, qui sont au cœur des problématiques de notre société confrontée à des besoins énergétiques grandissants, notamment en énergie renouvelable ; l'efficacité énergétique, que tous les acteurs économiques, privés ou publics, placent désormais parmi leurs priorités ; la mobilité, qui exige de nouveaux systèmes de transports urbains et interurbains économes et sûrs ; l'aménagement urbain, qui attend plus de protection et plus de fluidité des déplacements ; l'industrie, dont les nouveaux enjeux portent à la fois sur l'optimisation de la production, sur la sécurité et sur la traçabilité ; les télécommunications, avec la multiplication des réseaux, l'augmentation des capacités avec la demande en très haut débit, les nouvelles normes de téléphonie mobile et la convergence des données.

UNE VISION PARTAGÉE

En écho à son mode de fonctionnement fondé sur une organisation en réseau et sur le maillage de ses entreprises, VINCI Energies opère en synergie avec les autres pôles du groupe VINCI, dont la stratégie repose sur une même vision économique et sur un partage de valeurs humaines identiques. Les partenariats public-privé (PPP) constituent dans ce cadre un puissant levier de croissance, VINCI Energies offrant aux collectivités publiques la capacité d'assumer l'intégralité d'un projet – conception, réalisation, exploitation, maintenance et financement.

Élargir le spectre des opportunités, investir de nouveaux marchés et déployer des savoir-faire communs pour proposer des solutions différenciatrices et innovantes : bénéficiant de l'assise de VINCI, les entreprises de VINCI Energies ont les moyens de garder la confiance de leurs clients et de répondre à leurs nouveaux besoins.



Synerail, société détenue par VINCI (30%), SFR (30%), AXA (30%) et TDF (10%) a signé avec Réseau Ferré de France (RFF) le contrat de partenariat public-privé « GSM-R » (Global System for Mobile communication-Railway). Il s'agit d'**équiper la totalité des lignes ferroviaires conventionnelles et grande vitesse d'un réseau de radiocommunication numérique interopérable et compatible au niveau européen, pour assurer les communications entre les conducteurs de train et les équipes au sol**. Le contrat porte sur le financement, la conception, la réalisation, l'exploitation et la maintenance du système GSM-R, qui sera déployé progressivement jusqu'en 2015 sur 14 000 km de lignes ferroviaires françaises. Les travaux, évalués à environ 520 millions d'euros, seront réalisés sur 5 ans par une société détenue à 60% par VINCI Energies. L'exploitation et la maintenance, pour un montant de 430 millions d'euros, seront confiées à une société filiale à 40% de VINCI Energies.

Signature du contrat par Hubert du Mesnil, Président de Réseau Ferré de France et Jean-Michel Bégué, Président de Synerail.



VINCI Energies
280, rue du 8 mai 1945
BP 72
78368 Montesson cedex
Tél. : +33 (0) 1 30 86 70 00
Fax : +33 (0) 1 30 86 70 10
www.vinci-energies.com

