

# ESSENTIEL 2018

FONDATION  
D'ENTREPRISE  
VINCI  
POUR LA CITÉ



**AGIR** POUR QUE CHACUN TROUVE SA PLACE DANS LA CITÉ

# La fondation au plus près des territoires

Créée en 2002, la Fondation VINCI pour la Cité soutient des projets associatifs qui apportent des solutions en faveur de l'insertion sociale et professionnelle des personnes les plus démunies. Elle encourage les initiatives au plus près des territoires d'intervention des entreprises de VINCI et illustre la volonté du Groupe d'être un partenaire durable des citoyens et des communautés pour lesquels il conçoit, bâtit et gère de nombreux ouvrages et infrastructures. Le réseau des Fondations et Fonds VINCI compte aujourd'hui 12 structures de mécénat en Europe. Elles apportent systématiquement un double soutien aux projets : une aide financière et l'engagement des salariés des entreprises de VINCI au travers du **PARCOURS CITOYEN**.

## TROIS MISSIONS

### FAVORISER

L'ENGAGEMENT  
DES COLLABORATEURS  
DE VINCI



C'est permettre aux salariés des entreprises du Groupe de s'impliquer dans un projet d'intérêt général

### SOUTENIR

LES ASSOCIATIONS  
ŒUVRANT  
POUR L'INSERTION



C'est apporter une aide financière et humaine aux projets en faveur des personnes les plus démunies

### DÉVELOPPER

L'ENTREPRENEURIAT  
SOCIAL



C'est créer des business sociaux en lien avec les activités et les enjeux de VINCI

## DOMAINES D'INTERVENTION



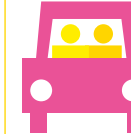
### Accès à l'emploi

Soutenir les acteurs qui œuvrent pour l'accès à l'emploi et à la formation.



### Actions dans les quartiers prioritaires

Apporter un soutien aux structures qui favorisent les échanges et ouvrent des horizons dans les quartiers prioritaires.



### Mobilité solidaire

Accompagner des initiatives qui favorisent la mobilité des publics en situation d'exclusion sociale ou professionnelle.



### Insertion par le logement

Encourager les acteurs qui permettent l'accès et le maintien dans le logement des personnes vulnérables.



### Cité Solidaire

En 2010, la Fondation VINCI a lancé le programme Cité Solidaire afin de soutenir encore davantage les petites et moyennes associations qui agissent dans les quartiers prioritaires. Ces appels à projets, lancés chaque année dans plusieurs villes et collectivités, participent ainsi à l'animation de la vie des quartiers et donne à chacun -enfants comme adultes- de meilleures chances d'insertion dans la société.

# Le parcours citoyen

Composé de quatre dispositifs, le parcours citoyen permet aux collaborateurs du Groupe de s'engager au travers de missions ponctuelles ou régulières, de manière individuelle ou collective.

## 4 DISPOSITIFS D'ENGAGEMENT



### Parrainez

Le projet de l'association soumis à parrainage doit s'inscrire dans un de ces quatre domaines : l'accès à l'emploi, le lien social dans les quartiers prioritaires, l'insertion par le logement et la mobilité solidaire. La Fondation VINCI accompagne les porteurs de projet par un double soutien :

- une aide financière à l'investissement
- une mise en lien avec un ou plusieurs salariés du Groupe qui apporteront leurs compétences.



**Julien** (VINCI Construction France) parraine l'association La petite Ferme à Bordeaux et l'accompagne sur la mise en place d'une démarche 5S d'excellence opérationnelle pour leur activité de maraîchage en insertion.



### Coacher

En partenariat avec les associations Unis-cité, Proximité, Kodiko, Solidarité Nouvelle, Nos quartiers ont des talents, Créé ton avenir- la Fondation propose aux collaborateurs de s'impliquer ponctuellement ou régulièrement en faveur de personnes éloignées de l'emploi, démunies ou venant de quartiers prioritaires.



**Marie** (VINCI Autoroutes) accompagne Abir, jeune réfugié statutaire à Tours, dans son apprentissage des codes de l'entreprise et l'aide à s'insérer dans la vie professionnelle via le programme Kodiko.

Chacun peut concrétiser son engagement en donnant de son temps et en partageant ses compétences en faveur de l'insertion sociale et professionnelle.



### Partir en Congé Solidaire®

En participant à une mission de solidarité internationale grâce à l'association Planète Urgence, les collaborateurs peuvent rejoindre des projets socio-éducatifs à destination d'enfants ou des projets de formation dédiés à des adultes en Afrique, Asie et Amérique du Sud.



**Agnès** (VINCI Construction France) a mené une mission socio-éducative de 2 semaines au Bénin auprès d'élèves de 10 à 14 ans.

« Le Congé Solidaire m'a donné l'opportunité de mener une mission d'alphabétisation de jeunes enfants dont je suis sortie enrichie sur les plans personnel et professionnel. Je reviens concentrée sur l'essentiel, et cela se ressent dans mon travail au quotidien. »



### Devenir ambassadeur

Cette initiative lancée en 2018 en France, permet aux salariés du groupe VINCI qui le souhaitent de devenir des relais d'informations et d'actions dans leur filiale en faveur de la Fondation VINCI.



**Fabrice** (Eurovia) est le relai de la Fondation VINCI dans son agence et son pôle, il permet ainsi de décupler l'engagement citoyen de tous les collaborateurs du Groupe.

« Ce qui est important, c'est que chacun puisse mener une action et bénéficier de l'aura de l'entreprise pour aider ceux exclus du système. »

# 2018 en bref

FAITS MARQUANTS 2018



## LIVA

Acteur d'innovation sociale, la Fondation VINCI pour la Cité a porté en 2018 un projet d'entreprise d'insertion : LIVA. Cofondée par VINCI Construction France et par le groupe ARES sur le modèle d'une joint-venture sociale, cette structure a vocation à insérer des personnes éloignées de l'emploi en les formant aux métiers de la logistique de chantier et en leur proposant un accompagnement socioprofessionnel personnalisé. A la fin de l'année 2018, elle embauchait 21 salariés en insertion professionnelle.

**8**  
opérations  
Cité Solidaires

Les appels à projets Cité solidaire, qui ciblent les petites associations de territoires urbains sensibles, ont connu un nouvel élan avec huit opérations réalisées, en France et en Allemagne en 2018 (Nîmes, Saint-Etienne, Grand-Orly Seine Bièvre, Rouen Métropole, Angers, Reims, Lille et Mannheim). Depuis sa création en 2010, ce programme a été mené sur 31 sites et a permis de soutenir plus de 320 initiatives en faveur du lien social et mobiliser près de 420 salariés du Groupe.



NOMBRE DE PROJETS AIDÉS

**427**  
projets soutenus

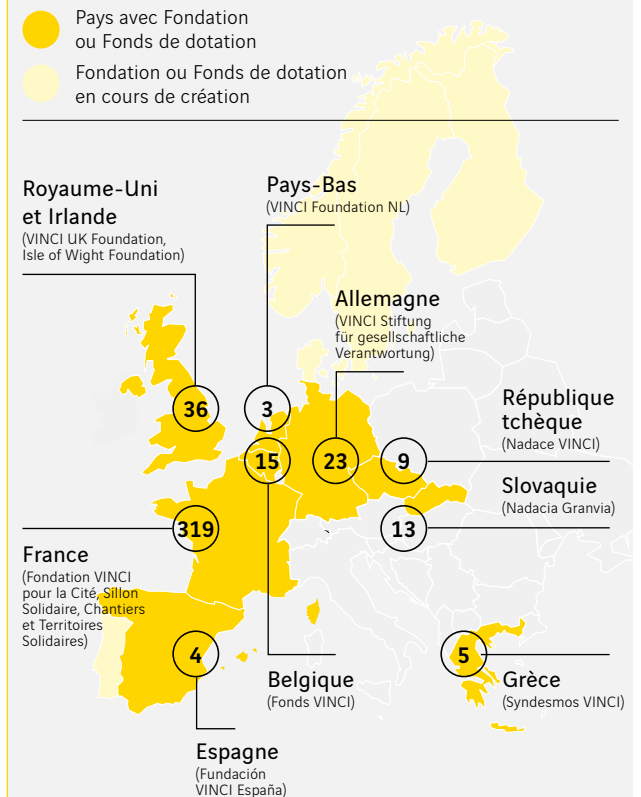
**697**  
salariés engagés

**5 M€**  
d'aides alloués

Découvrez tous les projets soutenus en 2018 sur [www.fondation-vinci.com](http://www.fondation-vinci.com)

## EN FRANCE ET À L'INTERNATIONAL

La Fondation VINCI soutient le développement du réseau des Fondations et Fonds VINCI à l'international et compte 12 structures de mécénat engagées pour l'insertion.



En France, la Fondation VINCI est désormais décentralisée sur les territoires d'implantation du Groupe. Retrouvez votre contact régional sur [www.fondation-vinci.com](http://www.fondation-vinci.com) ou *via* [fondation@vinci.com](mailto:fondation@vinci.com)



# FONDATION D'ENTREPRISE VINCI POUR LA CITÉ

Fondation d'entreprise  
VINCI pour la Cité  
6 place du Colonel Bourgoïn  
75012 Paris

Tél. : 06 10 37 62 59  
[www.fondation-vinci.com](http://www.fondation-vinci.com)

