

ENTREPRENDRE
ENSEMBLE

RAPPORT D'ACTIVITÉ 2014




EUROVIA
VINCI

Rapport d'activité 2014





Pierre Anjolas
Président d'Eurovia

Message du Président

2014 a démontré la résilience du modèle économique et du modèle d'entreprise qui caractérisent Eurovia.

En effet, la diversité de nos domaines d'activité et la répartition de nos implantations en Europe et dans les Amériques nous permettent de traverser avec sérénité les cycles qui affectent nos différents marchés.

En France, où une baisse brutale de la commande publique s'est fait sentir au second semestre de 2014, le ferroviaire est resté porteur : Eurovia réalise actuellement deux grands chantiers de LGV et de belles perspectives se profilent pour l'entretien du réseau existant. Sur nos marchés de travaux routiers et d'aménagement urbain, notre organisation décentralisée a démontré son efficacité, nous permettant de maintenir un résultat opérationnel supérieur à 4 %.

Au même moment, la reprise était sensible sur les marchés internationaux : de nombreux projets de réhabilitation autoroutiers sont lancés en Allemagne ; les fonds européens programmés en Europe centrale soutiennent durablement les programmes d'infrastructures. Notre activité a été très soutenue au Royaume-Uni, avec la montée en puissance de nos contrats de maintenance à long terme sur l'Île de Wight et à Hounslow. Nous avons conforté notre ancrage nord-américain par l'acquisition d'Imperial Paving à Vancouver.

L'international, où nous avons réalisé 40 % de notre chiffre d'affaires en 2014, représente 60 % de nos carnets de commande en 2015. Il constitue avec le ferroviaire un axe fort de notre développement.

Notre modèle d'entreprise aura, cette année encore, montré sa pertinence.

Décentralisé, il se prête à une mise en œuvre rapide de mesures d'adaptation aux différentes conjonctures locales. Au plus près de nos partenaires et de

nos clients, partout où l'entreprise est implantée dans le monde, les équipes d'Eurovia conçoivent, construisent et entretiennent des solutions de mobilité, contribuant ainsi à la compétitivité économique des territoires et au renforcement du lien social.

Intégré de la conception à la maintenance en passant par la production de matériaux et la construction, bénéficiant des synergies avec VINCI Concessions, notre modèle nous assure une capacité d'intervention puissante et autonome.

Robuste, ce modèle est aussi porteur de valeur ajoutée, puisqu'il nous permet d'intervenir auprès de nos clients comme ensemblier multimétiers. C'est le cas bien sûr de nos grands projets mais cela concerne de plus en plus l'ensemble de nos 35 000 chantiers chaque année.

En 2015, nous allons renforcer les fondements de ce modèle qui a fait ses preuves en nous appuyant sur deux ressources précieuses :

- notre sens de l'innovation ;
- l'engagement de nos collaborateurs.

Célébrée à l'occasion de l'anniversaire des 10 ans de notre centre de recherche, l'innovation irradie au sein d'Eurovia et se traduit aussi bien en termes technologiques, qu'en termes de méthodes de management et de réalisation de nos chantiers.

Nos 39 000 salariés, déployés sur près de 1300 sites pour être au plus proche de nos clients, demeurent nos meilleurs ambassadeurs.

Plus que jamais attachés aux hommes et aux femmes qui font la force d'Eurovia, nous poursuivrons nos investissements dans l'intégration et la formation, mais aussi dans la prévention, premier engagement quotidien de toute l'entreprise pour maîtriser nos risques.



01

06 17

Maintenant...

ENTREPRENDRE ENSEMBLE

02

18 33

Concrètement...

NOS MÉTIERS, CHIFFRES ET ORGANISATION

03

34 45

Récemment...

L'ANNÉE 2014

04

46 57

Durablement...

NOS ENGAGEMENTS

05

58 61

Demain...

NOS PERSPECTIVES



FRANCE

|

Chantier du parvis
de la gare Saint-Lazare
à Paris.



01

Maintenant...

ENTREPRENDRE ENSEMBLE

SEZ DEUX FOIS DEVANT LE MÊME PAYSAGE
AU COURS DU MÊME



Gares & connexions



Entreprendre ensemble



Les infrastructures de transport constituent un patrimoine commun, qu'il nous appartient, ensemble, de pérenniser et de développer. Atouts des territoires, maillons essentiels de leur développement économique, de leur cohésion sociale, de leur attractivité industrielle et touristique, ces infrastructures de transport constituent notre projet quotidien.

Filiale du groupe VINCI, Eurovia est aujourd'hui l'un des principaux acteurs mondiaux des travaux de construction d'infrastructures de transport et d'aménagement urbain. Nous avons fait le choix de déployer notre présence à l'échelle internationale en implantant des agences et filiales dans les

pays et régions où nos équipes opèrent. Cette organisation nous permet de maîtriser nos moyens et de disposer de la connaissance optimale du terrain.

Parce que nous sommes des entrepreneurs qui nous impliquons et qui agissons au cœur des territoires, nous sommes à la fois constructeurs, employeurs, formateurs, partenaires des écoles, des associations et des ONG.

Dès lors, nous entreprenons ensemble, pour créer, développer et imaginer comment toujours mieux construire les infrastructures de transport de demain.

Ensemble sur la route du futur

*En investissant dans la recherche, Eurovia contribue à l'avenir de l'industrie routière.
En collaboration avec l'IFSTTAR.*

Ivan Drouadaine

Directeur du centre de recherche international d'Eurovia
à Bordeaux-Mérignac

Avec l'IFSTTAR, nous partageons de nombreux programmes de recherche sur des sujets variés. Nous nous rejoignons sur des projets nationaux comme, par exemple, l'utilisation de matériaux recyclés, thème qui nous occupe depuis de nombreuses années ; en 2014, nous avons également étudié ensemble des questions d'acoustique.

«Eurovia et l'IFSTTAR ont développé une même vision de ce que pourrait être la route du futur.»

La prospective est l'un des domaines qui nous rapproche, puisque Eurovia et l'IFSTTAR ont développé une même vision de ce que pourrait être la route du futur. Pour nous, elle est représentée par le concept Smartvia® – la route intelligente – et, pour l'IFSTTAR, par celui de «Route de 5^e génération». Cette route du futur assure la mobilité multimodale, elle participe à la gestion de l'énergie et de l'eau dans la cité, elle crée et transporte des informations... Avec Smartvia®, la route est instrumentée, des capteurs recueillent des données sur ses propriétés thermiques, son état physique, son degré d'usure, etc. Nous testons le recueil et la transmission de ces informations ensemble sur une section de l'A75. Nous explorons ces pistes prospectives pour anticiper les ruptures qui s'annoncent dans le domaine routier. Nous sommes heureux que la puissance publique, notre principale donneur d'ordre, nous accompagne dans cette démarche, d'autant que notre complicité intellectuelle avec les chercheurs de l'IFSTTAR est très stimulante.



Nicolas Hautière

Chercheur à l'IFSTTAR (Institut français des sciences et technologies des transports, de l'aménagement et des réseaux)

Les grandes entreprises françaises de travaux publics se sont appuyées, dans leur développement, sur les connaissances du Laboratoire Central des ponts et chaussées, dont l'IFSTTAR est l'héritier reconnu. Nous restons les accompagnateurs des entreprises, les aidant à pénétrer des marchés, à se développer à l'international. Au même titre qu'elles, l'une des difficultés importantes que nous rencontrons est de parvenir à tester nos solutions hors des laboratoires.

« Nous pouvons compter sur Eurovia pour assurer les expérimentations sur route, y compris sur des projets de longue haleine. »

Dans nos recherches de financement, cela nous aide beaucoup de savoir que nous pouvons compter sur Eurovia pour assurer les expérimentations sur route, y compris sur des projets de longue haleine. La loi de transition énergétique devrait nous ouvrir de nouveaux financements par le biais d'appels à projets nationaux innovants. J'espère que cela nous permettra de multiplier nos collaborations. Cela dit, je pense que, pour stimuler la recherche publique, il faut faire évoluer profondément l'image de la route. C'est un sujet dont nous discutons souvent avec Ivan Drouadaine. Eurovia peut être moteur dans ce sens et c'est utile, car c'est toute la profession qu'il faut mobiliser.



Ensemble au service du client final

Partenaires pour 30 ans, Carmacks (Eurovia au Canada) et son partenaire public Alberta Transportation ont un client commun : l'utilisateur de la rocade nord-ouest d'Edmonton.

Keith James

Président de Carmacks Enterprises Ltd (Canada)

«Apporter un niveau de service supérieur permet de construire un capital de confiance utile à chacun.»

Nous nous considérons réellement comme ayant deux clients : non seulement Alberta Transportation, mais aussi le public qui emprunte chaque jour la rocade. Pour nous, il est essentiel d'entretenir des relations solides avec chacune de ces parties prenantes, avec lesquelles nous aurons à interagir pendant 30 ans. Apporter un niveau de service supérieur permet de construire un capital de confiance utile à chacun. Les termes de notre contrat nous attribuent une autonomie de gestion, c'est-à-dire qu'il est de notre responsabilité d'assurer le respect du planning et le maintien d'un certain niveau de service pour l'infrastructure, d'où notre approche proactive de la maintenance hivernale par exemple. Nous n'attendons plus que la neige arrive pour réagir; nous utilisons des produits anti-verglaçants en anticipation. Cette technique innovante a d'ailleurs attiré l'attention des villes de la région et n'est pas pour rien dans le contrat de maintenance hivernale que nous avons signé avec celle de Saint-Albert, ni dans les quelques opérations test que nous menons actuellement avec Edmonton.





Neal Reynolds

Directeur des opérations d'Alberta Transportation (Canada)

S'agissant d'un partenariat public-privé, l'entreprise a plus de responsabilité dans l'organisation des travaux que dans le cadre d'un contrat de maintenance routière classique. C'est à Carmacks de déterminer, au jour le jour, la meilleure manière de gérer les interventions sur la chaussée en effectuant le mieux possible les prestations de service et les travaux. La responsabilité et la confiance sont toujours importantes, elles le sont encore plus dans le cadre d'un partenariat public-privé.

L'équipe de Carmacks est dynamique et obtient de bons résultats. Carmacks répond non seulement aux attentes du maître d'ouvrage, mais aussi, et c'est plus important, à celles du public, une tâche difficile quand on doit gérer des flux de véhicules, surtout pendant l'hiver qui peut être particulièrement rigoureux en Alberta. Les commentaires des usagers témoignent de leur satisfaction tant vis-à-vis de l'infrastructure qui a été construite que de son entretien courant. Le nombre de plaintes est exceptionnellement bas, ce qui est d'autant plus impressionnant que les attentes sont élevées et que la patience des usagers de la route peut être par moments plutôt limitée.

«La responsabilité et la confiance sont toujours importantes, elles le sont encore plus dans le cadre d'un partenariat public-privé.»

Ensemble pour réduire les risques

Limiter les dommages par la prévention plutôt que par la sanction, c'est le sens du partenariat entre Eurovia et GrDF.



Franck Ollivier

Directeur de la prévention d'Eurovia

Les travaux à proximité des réseaux enterrés sont assez délicats car la probabilité de les endommager n'est pas négligeable. L'ouvrier risque de se blesser et certains accidents peuvent entraîner des dommages matériels considérables.

«GrDF a eu la bonne idée de se rapprocher des entreprises pour les sensibiliser aux risques liés aux réseaux.»

En 2012, une nouvelle réglementation a redéfini les responsabilités respectives du maître d'ouvrage, de l'entreprise et du concessionnaire. Elle s'avère assez complexe à interpréter et à mettre en œuvre. Mais il est clair que tout le monde a intérêt à ce que les dommages diminuent. En 2012, GrDF a eu la bonne idée de se rapprocher des entreprises pour les sensibiliser aux risques liés aux réseaux. Nous avons trouvé cette initiative très positive et avons proposé de travailler ensemble pour former notre personnel d'encadrement, dans un premier temps, puis nos équipes de terrain. Ensemble, nous allons former 2 600 chefs de chantier selon un programme pratique adapté, un accord unique à l'échelle de la profession. Je crois pouvoir dire que nous travaillons en bonne intelligence avec un objectif commun partagé : celui de diminuer les endommagements et les accidents du travail par la prévention. Avant cette démarche, nous nous croisions souvent quand il était trop tard, quand le dommage avait eu lieu. Aujourd'hui, nous mettons ensemble le poids du corps sur les actions de prévention.

Michel Tranier

Délégué performance à la direction technique
et industrielle de GrDF

En 2012, nous avons rencontré les responsables de prévention des entreprises du BTP avec pour objectif de bâtir des conventions de partenariat, afin de partager l'analyse de la situation et tirer profit du retour d'expérience. Nous étions en capacité de produire des statistiques détaillées des endommagements sur les chantiers de chaque entreprise. Avec Eurovia, nous avons eu un bon contact et envie de développer un partenariat commun.

«*Nous arriverons d'autant mieux à réduire les dommages que nous comprendrons bien nos problèmes respectifs.*»

Nous sommes intervenus dans des séminaires à l'invitation l'un de l'autre, cela nous a permis de mieux connaître les univers et les enjeux de chacune des entreprises. Les accrochages de réseau ne sont pas une fatalité. Nous arriverons d'autant mieux à réduire les dommages que nous comprendrons bien nos problèmes respectifs. La formation des conducteurs de travaux, en e-learning, a été appréciée et nous sommes heureux qu'Eurovia nous sollicite à nouveau pour une formation beaucoup plus étendue pour ses chefs de chantier.

Nous attendons de ce partenariat avec Eurovia – major du BTP – un effet d'entraînement sur l'ensemble de la profession. C'est un partenariat qui s'inscrit dans la durée et nous souhaitons qu'il soit déployé et amplifié dans nos structures régionales respectives, la formation des chefs de chantiers va y contribuer. Nous en attendons des résultats durables avec le prolongement des très bons résultats obtenus en 2014 par Eurovia ; en effet, les endommagements sur les réseaux GrDF ont été réduits de plus de 30%, c'est autant de risques et de perturbations évités.



Ensemble pour des routes sûres et durables

Chez Eurovia, l'innovation doit autant aux territoires qu'aux laboratoires.

Philippe Soulié

Chef d'agence Eurovia Midi-Pyrénées - Albi et Rodez

Eurovia a développé différents procédés d'entretien routier favorisant les économies de ressources naturelles ou d'énergie. Il s'agit principalement de techniques économes en granulats et en bitume, comme le Recyclovia®, qui permet de régénérer les chaussées en place, ou l'utilisation d'agrégats d'enrobés récupérés en complément des granulats. Il y a aussi les enrobés tièdes, une technique qui permet d'abaisser la température de fabrication et d'application, donc d'économiser de l'énergie.

« Nos interlocuteurs sont ouverts à l'innovation, particulièrement dans le domaine du développement durable. »

Au conseil général de l'Aveyron, nos interlocuteurs sont ouverts à l'innovation, particulièrement dans le domaine du développement durable. Ce sont de vrais techniciens, exigeants, mais dont la critique toujours constructive nous fait progresser. En 2011, nous leur avons proposé de réaliser avec nous un premier test d'utilisation des enrobés tièdes. Ils ont pris le temps d'un suivi attentif des résultats et, aujourd'hui, ce procédé constitue la solution de base des cahiers des charges de tous leurs marchés d'entretien de chaussée. Ainsi, c'est l'ensemble du réseau routier de l'Aveyron qui en bénéficie.



Jean Taquin

Directeur des routes du conseil général de l'Aveyron

Avec 6 000 km de routes, le réseau départemental de l'Aveyron est l'un des plus étendus de France. Le conseil général dépense annuellement environ 30 M€ pour son maintien à niveau – programme de sauvegarde – et pour son entretien courant – programme de viabilité. Sur ces 30 M€, 10 M€ sont exclusivement réservés à la réfection des chaussées.

« *L'implantation locale d'Eurovia lui permet d'apporter des réponses adaptées au terrain.* »

Les opérations d'entretien des couches de roulement sont programmées en fonction des enjeux définis dans le cadre de la Politique Routière du conseil général : la sécurité routière – enjeu principal –, la conservation du patrimoine, la sécurité juridique vis-à-vis d'actions en recherche de responsabilité pour défaut d'entretien normal, le développement durable inscrit dans notre « Agenda 21 » et notre plan climat. Les cahiers des charges de nos marchés avec les entreprises rappellent ces enjeux. Eurovia est très bien placée pour y répondre. Tout d'abord parce que c'est une entreprise structurée, dotée de laboratoires et d'un centre de recherche performants. Ensuite, en raison de son implantation locale qui lui permet de bien étudier les dossiers et d'apporter des réponses adaptées au terrain. La technique de retraitement des chaussées que propose cette entreprise, régulièrement utilisée ces dernières années à raison d'environ 70 000 m² par an, permet de remplir les objectifs qui sont les nôtres. L'entreprise Eurovia a également été précurseur dans les enrobés tièdes et nous nous félicitons d'avoir accepté ce premier test avec elle, dont le résultat positif a été pris en compte dans l'évolution de nos cahiers des charges, où l'emploi des enrobés tièdes figure en solution de base. Eurovia nous informe régulièrement des travaux de sa recherche technique. Nous restons très intéressés par la réduction des impacts environnementaux, mais aussi par la sécurité des travailleurs de la route.





35 000 chantiers
par an menés par
39 000 collaborateurs
à travers le monde.

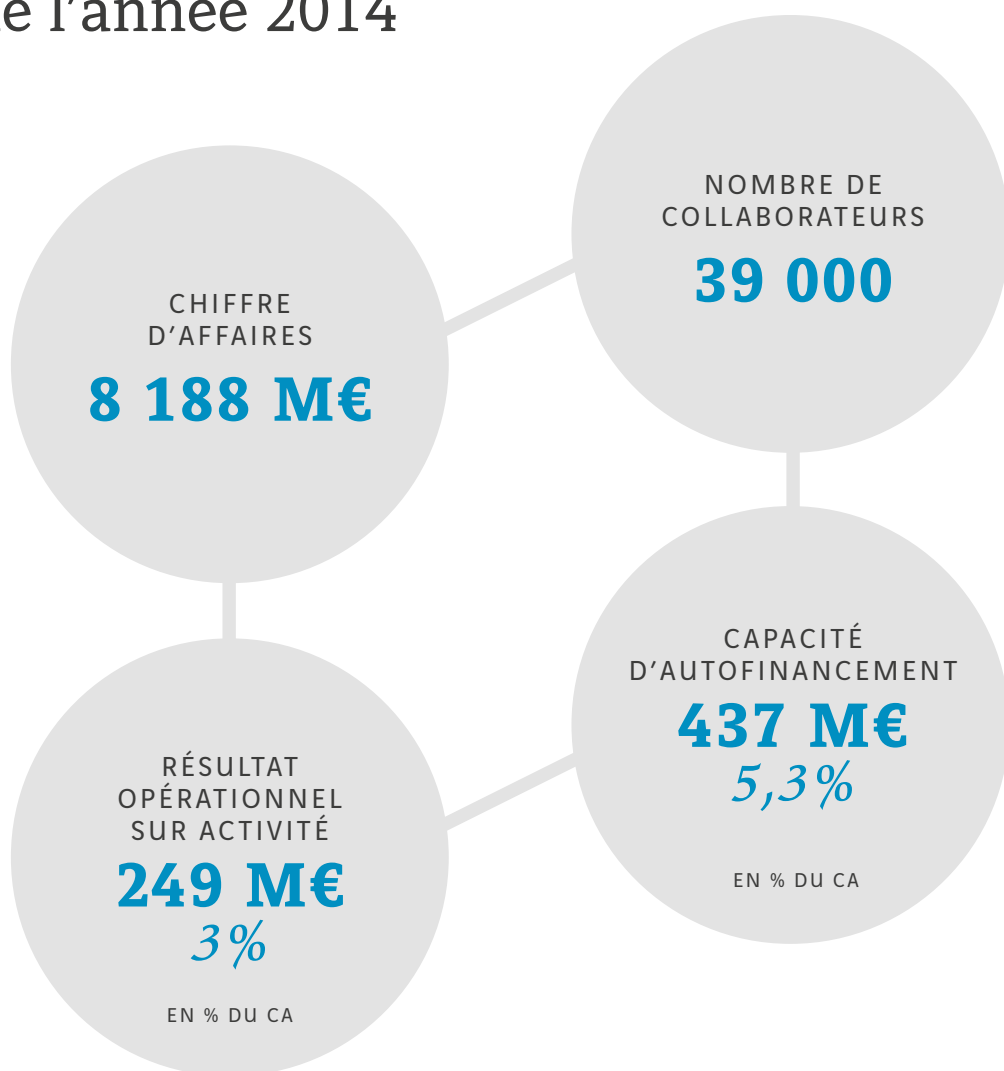


02

Concrètement...

NOS MÉTIERS, CHIFFRES ET ORGANISATION

Les chiffres de l'année 2014



400
carrières



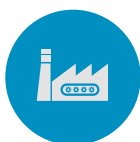
82 Mt
production de granulats
en un an



52
années de production
de granulats en réserve



150
installations de recyclage
et de valorisation



350
postes d'enrobage



21 Mt
production d'enrobés

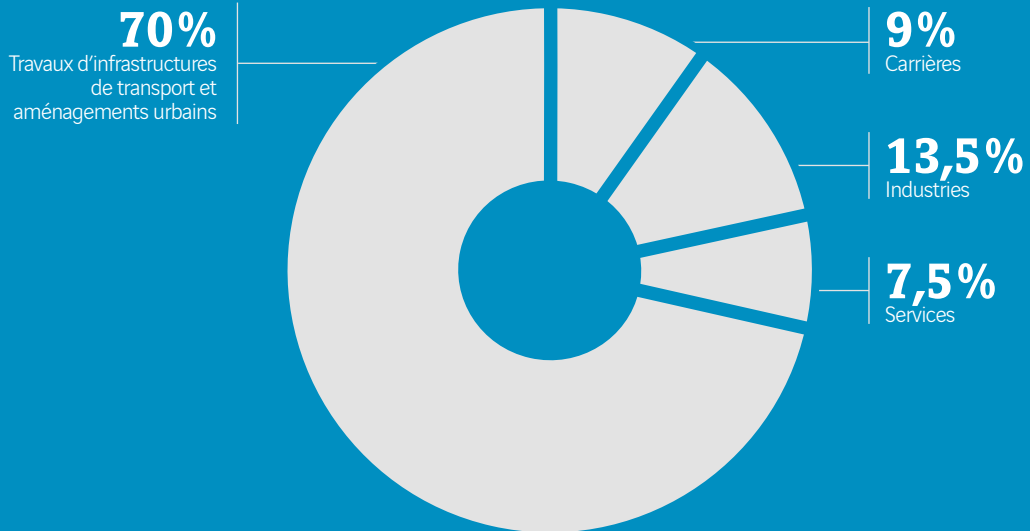


44
usines de liants

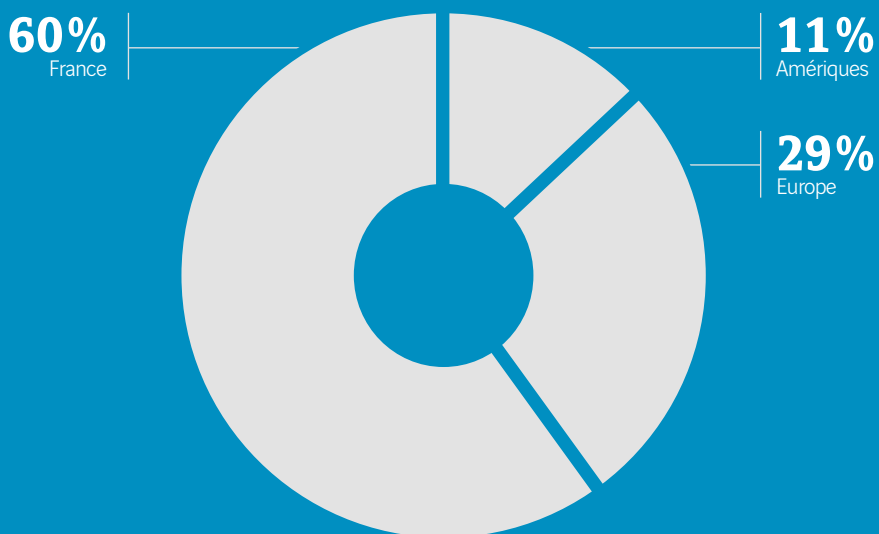


35 000
chantiers

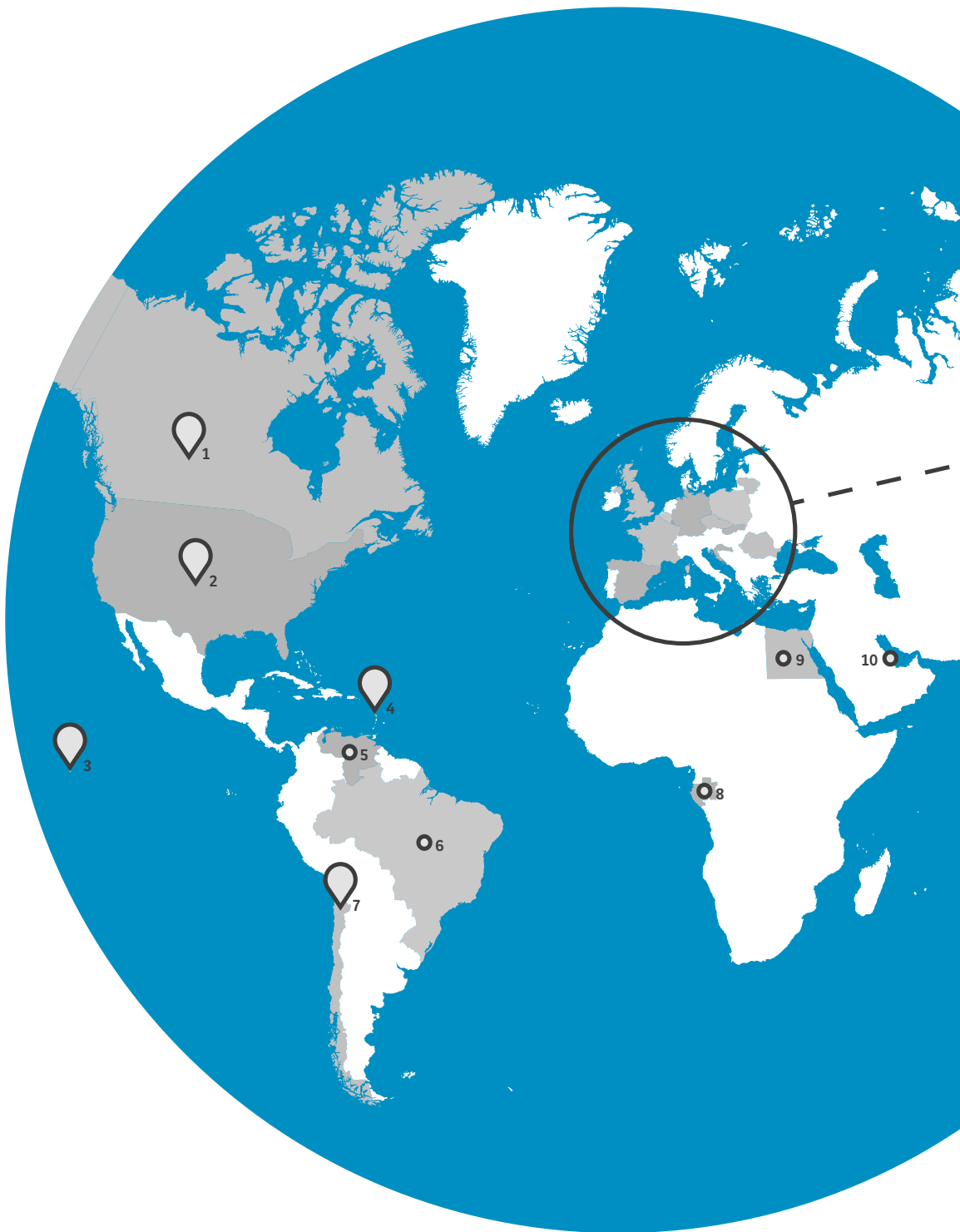
RÉPARTITION DU CHIFFRE D'AFFAIRES
PAR MÉTIERS



RÉPARTITION DU CHIFFRE D'AFFAIRES
PAR ZONES GÉOGRAPHIQUES



Eurovia dans le monde





PAYS
16
AVEC
IMPLANTATION

SITES
1 300

IMPLANTATIONS
EUROVIA



- 1 — Canada
- 2 — États-Unis
- 3 — Polynésie française
- 4 — Martinique
- 5 — Venezuela
- 6 — Brésil
- 7 — Chili
- 8 — Gabon

PROJETS ETF À
L'INTERNATIONAL



- 9 — Égypte
- 10 — Qatar
- 11 — Inde
- 12 — Thaïlande
- 13 — Vietnam
- 14 — Royaume-Uni
- 15 — France
- 16 — Espagne
- 17 — Belgique
- 18 — Luxembourg
- 19 — Allemagne
- 20 — République tchèque
- 21 — Slovaquie
- 22 — Lituanie
- 23 — Pologne
- 24 — Croatie
- 25 — Roumanie

Comité exécutif



Pierre Anjolas

Président

Né en 1966. Ingénieur diplômé de l'École polytechnique et de l'École des ponts et chaussées, il exerce successivement ses responsabilités à la Direction départementale de l'équipement de Loire-Atlantique, à la Direction générale des relations extérieures de la Commission européenne, puis intègre le Groupe VINCI en 1999 en tant que directeur régional de Sogea Sud-Ouest. En 2004, il devient directeur d'exploitation de Cofiroute avant d'être nommé directeur général d'ASF en 2007. Il rejoint Eurovia le 1^{er} mai 2010 en tant que directeur général délégué en charge de l'international et des Partenariats Publics-Privés. Il est nommé Président-directeur général d'Eurovia le 1^{er} mars 2014.



Xavier Neuschwander

Directeur général d'Eurovia Europe, Rail et Spécialités

Né en 1957. Ingénieur diplômé de l'École polytechnique et de l'École des ponts et chaussées, il débute chez GTM en 1983. Après plusieurs postes sur de grands chantiers autoroutiers et de lignes de TGV, il est nommé président de VINCI Construction Terrassement en 2000 et directeur du projet SEA en 2010, fonctions qu'il occupe en parallèle. Il rejoint Eurovia en mars 2014. Il est par ailleurs président de la commission technique de la FNTP.

Patrick Jutier

Directeur financier

Né en 1961. Diplômé de l'École supérieure des sciences commerciales d'Angers et titulaire d'un diplôme d'études comptables supérieures, il intègre Cochery Bourdin Chaussé en 1983 et est nommé directeur administratif des Filiales Spécialisées en 1989. De 1995 à 2004, il exerce les responsabilités de gérant administratif et financier de SGE-Verkehrsbau Union GmbH à Berlin puis d'Eurovia GmbH à Bottrop. En 2004, il rejoint Eurovia en tant que chargé de missions auprès de la direction générale avant d'intégrer le Comité exécutif en 2005.



Comité d'orientation

Il se compose du Comité exécutif ainsi que des membres ci-dessous :

Uwe Arand
Robert Bello
Luc Bodson
Martin Borovka
Alan Cahill
Jean-Marie Dayre
Didier Deschanel
Keith James
Christophe Minier
Miguel Musalem

Directeur général d'Eurovia GmbH (Allemagne)
Directeur délégué d'Île-de-France - Haute-Normandie (France)
Directeur (France)
Président-directeur général d'Eurovia Cs (République tchèque et Slovaquie)
Président-directeur général d'Hubbard Group (États-Unis)
Président du Conseil de surveillance d'Eurovia GmbH (Allemagne)
Directeur délégué des Filiales Spécialisées (France)
Président de Carmacks (Alberta, Canada)
Directeur délégué de l'Est (France)
Directeur de Bitumix (Chili)

Jean-Pierre Paseri

Directeur général d'Eurovia France

Né en 1963. Ingénieur diplômé de l'École spéciale des travaux publics, il rejoint EJT en 1987. En 1989, il intègre Viafrance en tant qu'ingénieur travaux puis chef de secteur de l'agence de Bois d'Arcy. Il devient chef d'agence en 1994, fonction qu'il exerce de façon successive dans plusieurs agences d'Eurovia en France jusqu'en 2005, date à laquelle il est nommé directeur régional d'Eurovia Île-de-France, puis directeur délégué d'ETF et des Filiales Spécialisées en 2009. Il rejoint le Comité exécutif Eurovia en 2015.

**Patrick Sulliot**

Directeur général d'Eurovia Amériques et Royaume-Uni

Né en 1959. Ingénieur diplômé de l'École nationale supérieure des arts et métiers, il intègre Eurovia en 1984 en tant qu'ingénieur travaux. Il exerce successivement les responsabilités de directeur d'agence à Paris puis Lyon, de directeur régional Rhône-Alpes et de directeur délégué Rhône-Alpes Auvergne en 2000. En 2007, il rejoint Eurovia Limited au Royaume-Uni en tant que Deputy Managing Director avant de devenir directeur délégué en charge du Royaume-Uni, de l'Espagne et du Chili en 2010. Nommé directeur pour les Amériques en 2012, il intègre le Comité exécutif en 2015.

**Jean-Damien Pô**

Directeur des ressources humaines et du développement durable

Né en 1974. Passé par l'École normale supérieure Lettres et sciences humaines et l'Institut d'études politiques de Paris, il est également titulaire d'un doctorat ès Lettres. Ancien délégué général de l'Institut de l'entreprise, il entre chez VINCI en 2011, comme secrétaire du Comité exécutif, puis directeur du développement des ressources humaines. Il rejoint Eurovia en janvier 2014.



Maxence Naouri
Carlos Ortiz Quintana
Jean-Pierre Paseri
Philippe Poirier
Philippe Princet
Jean-Marc Reibell
Jean-Pierre Rodoz
Eric Rouffet
Patrick Sulliot
Kees van der Werff
Jean-Noël Velly

Christophe Verweirde
Scott Wardrop

Directeur de la communication
 Président-directeur général de Probisa (Espagne)
 Directeur délégué du Centre-Ouest (France)
 Directeur délégué en Rhône-Alpes Auvergne (France)
 Directeur du développement international
 Directeur délégué du Sud-Ouest (France)
 Directeur délégué du Nord (France)
 Directeur d'Eurovia Polska (Pologne)
 Président de Construction DJL (Québec, Canada)
 Président de BA Blacktop (Colombie britannique, Canada)
 Président d'ETF et directeur général-adjoint d'Eurovia, en charge d'ETF et d'Eurovia Infra (France)
 Directeur délégué en Méditerranée (France)
 Président-directeur général d'Eurovia UK (Royaume-Uni)



Tous nos chantiers sont connectés pour garantir autonomie et réactivité.

Un réseau de proximité au cœur des territoires

Le modèle décentralisé d'Eurovia est basé sur un principe : être implanté au cœur des territoires. Chaque structure nationale, régionale ou locale dispose de l'autonomie commerciale et opérationnelle qui lui permet d'accompagner ses clients et de s'adapter au fonctionnement propre à chaque pays.

Le partage des valeurs, la diffusion des expertises et la mutualisation des moyens techniques sont assurés par un management global qui promeut le travail en réseau ainsi que la mobilité géographique et fonctionnelle des salariés à l'intérieur du groupe.



305
agences travaux



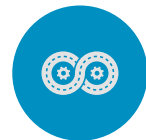
Notre organisation
décentralisée est
structurée par des
principes de management
et un langage communs.

Construire et gérer des infrastructures de transport et des aménagements urbains

Eurovia réalise des infrastructures de transport – routes, autoroutes, voies ferrées, plates-formes aéroportuaires et de tramway – et intervient dans l'aménagement de sites industriels, commerciaux et urbains. L'entreprise maîtrise l'ensemble des savoir-faire connexes : démolition et déconstruction, assainissement, terrassement, voirie et réseaux divers, signalisation, ouvrages d'art et murs antibruit. En aval, l'entreprise assure la gestion et la sécurisation de 55 000 km de réseaux routiers, leur entretien courant, ainsi que des services tels que le nettoyage, la viabilité hivernale et les interventions d'urgence.



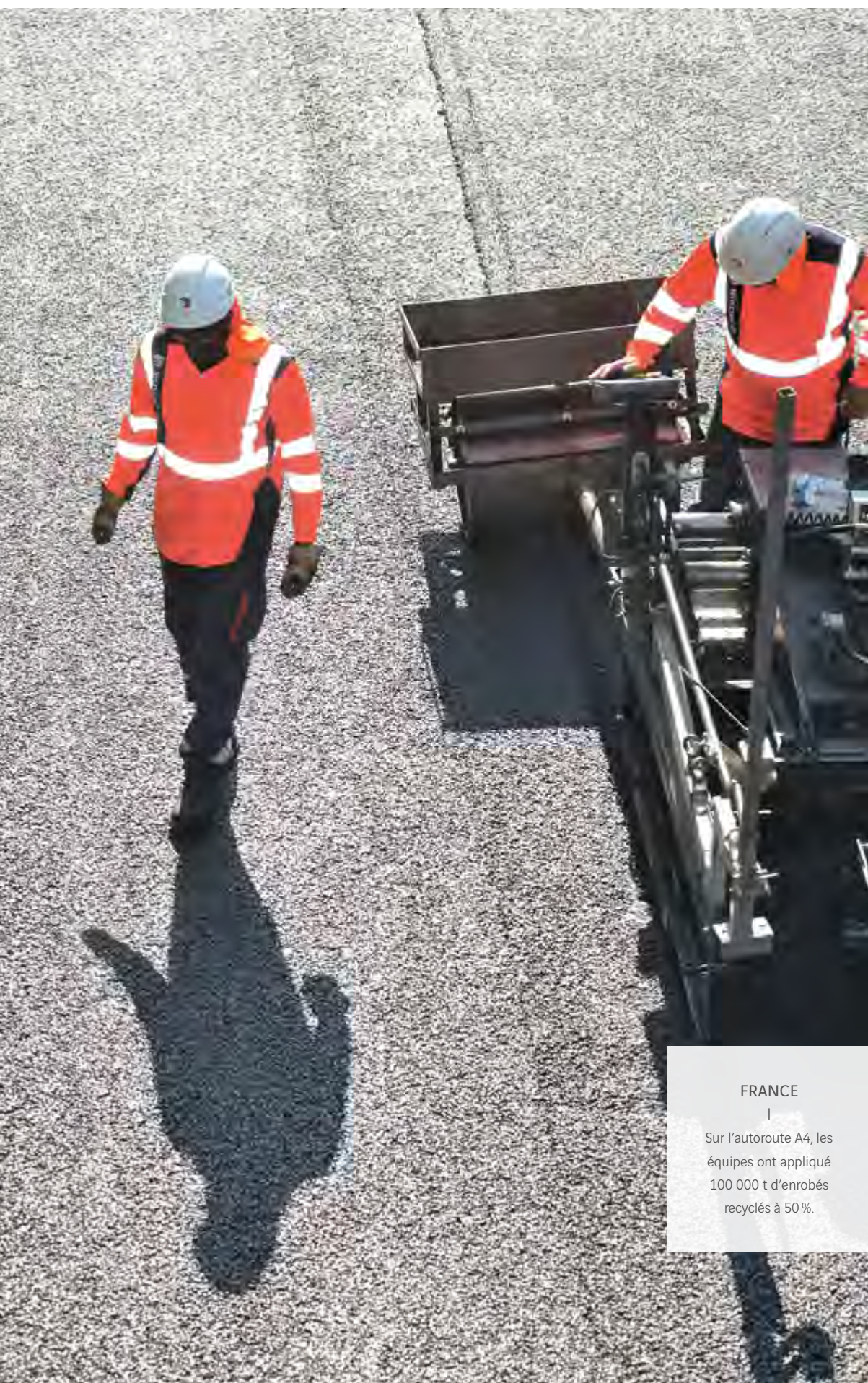
35 000
chantiers par an



55 000 km
de routes sous contrat
de maintenance



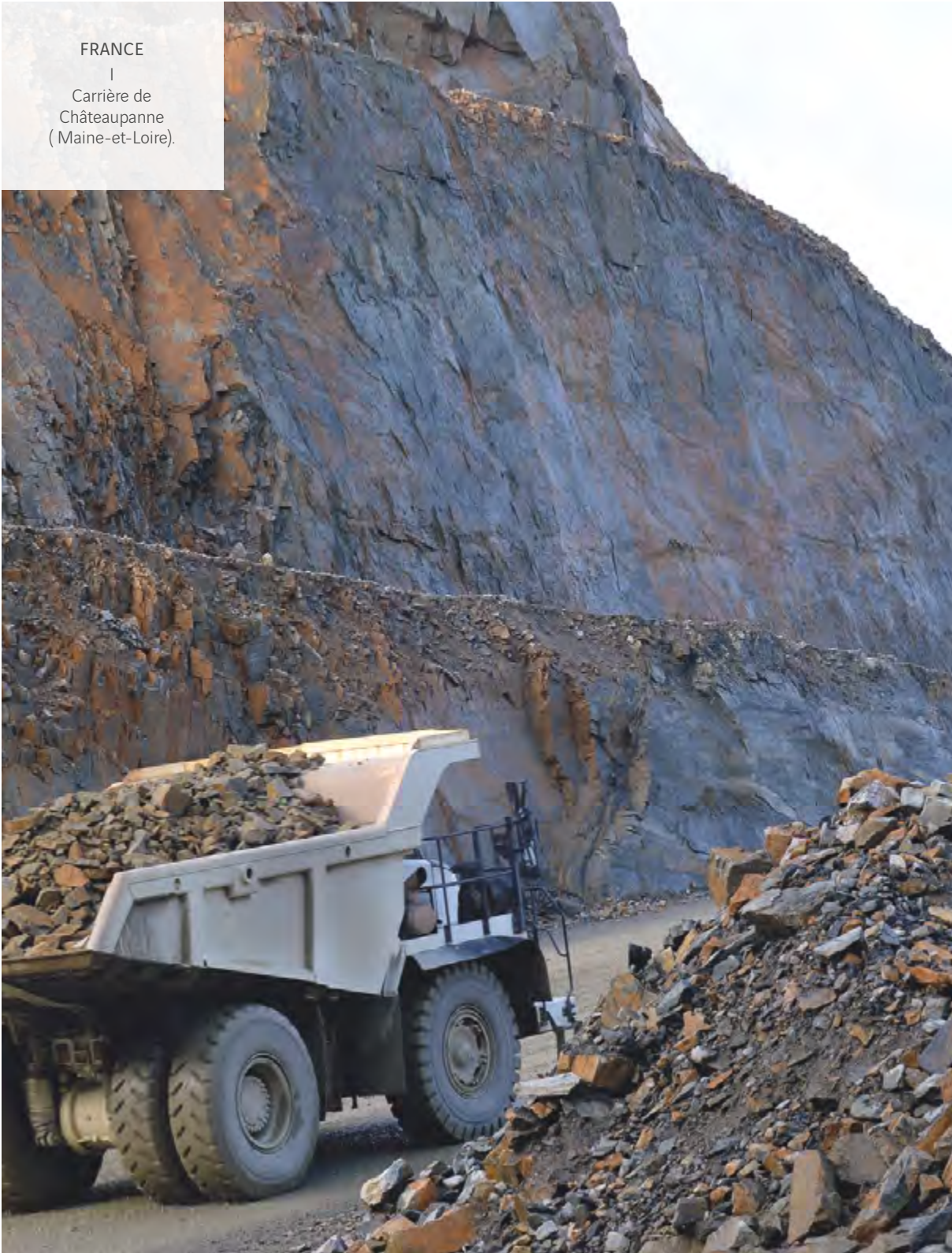
Grenade (SAR), un produit de marquage structuré, visible la nuit par temps de pluie.



FRANCE

|
Sur l'autoroute A4, les équipes ont appliqué 100 000 t d'enrobés recyclés à 50 %.

FRANCE
|
Carrière de
Châteaupanne
(Maine-et-Loire).



Maîtriser l'approvisionnement des chantiers

Eurovia est l'un des leaders européens de la production de granulats naturels et de matériaux de recyclage (béton, fraisats d'enrobés, mâchefers d'incinération d'ordures ménagères, etc.). L'approvisionnement de ses chantiers est ainsi sécurisé, ses réserves étant évaluées à 52 années de production.

L'entreprise possède en outre plus de 400 unités de production de matériaux et d'équipements urbains : liants et postes d'enrobage, matériaux pour la route, dispositifs de signalisation routière (panneaux, portiques), peintures, résines pour les sols industriels et commerciaux, bétons et produits préfabriqués.



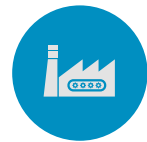
400
carrières



82
millions de tonnes
de granulats produites
en un an



44
usines de liants



350
postes d'enrobage



150
installations de recyclage
et de valorisation



Un réseau de proximité
de plus de 400 unités
de production de
matériaux et
d'équipements.

Apporter un service d'ensemblier multimétiers



300
bureaux d'études pour
concevoir les projets

Forte de la diversité de ses expertises, Eurovia prend en charge des projets globaux, assurant la conception des infrastructures, leur construction, leur entretien et leur maintenance, y compris dans le cadre de partenariats publics-privés avec apport de financement. Ces projets incluent également des travaux connexes, notamment de génie civil.

Appliquée aux principaux types d'infrastructures et d'aménagements, sa maîtrise de la chaîne des compétences de l'amont à l'aval permet à Eurovia d'apporter à ses clients et partenaires la valeur ajoutée d'un ensemblier multimétiers.

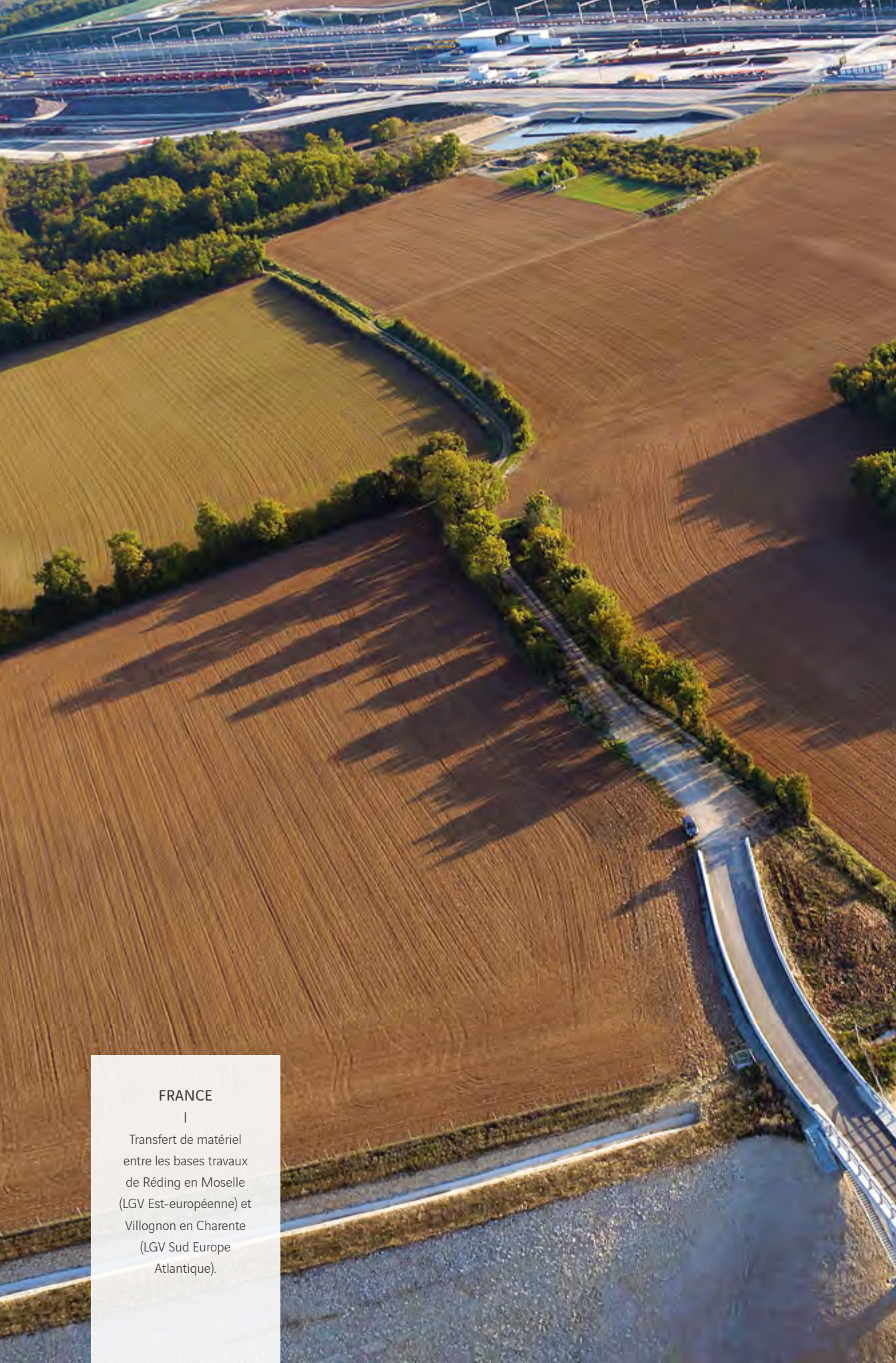
ÉTATS-UNIS

|
Construction d'un des
39 ponts du North West
Corridor d'Atlanta.





FRANCE
|
Élargissement de l'A63
au Pays basque.



FRANCE

|

Transfert de matériel
entre les bases travaux
de Réding en Moselle
(LGV Est-européenne) et
Villognon en Charente
(LGV Sud Europe
Atlantique).

An aerial photograph showing a freight train with several orange and black locomotives and cars moving along a curved railway track. The track is bordered by a gravel bed and a concrete wall. To the left of the track is a large, brown, tilled field with a small island of green trees. In the background, there is an industrial area with various buildings and structures. The overall scene is captured from a high angle, looking down at the train as it curves through the landscape.

03 | Récemment...
L'ANNÉE 2014

Routes, ports, aéroports

En 2014, Eurovia a signé des contrats significatifs de travaux autoroutiers ou routiers : élargissement de l'A63 en **France** entre Biarritz et l'Espagne (22 km), de l'I85 en **Caroline du Nord** (États-Unis, 12 km), de la route nationale 63 en **Alberta** (Canada, 51 km). En **Slovaquie**, l'entreprise construira une nouvelle section de la D3 autour de la ville de Žilina (4,2 km).

Ces contrats comportent la construction de nombreux ouvrages d'art. Ainsi, sur l'I85, vont être démolis et reconstruits 11 ponts et viaducs, dont un viaduc ferroviaire surplombant l'autoroute, ainsi qu'un échangeur.

L'élargissement du **North West Corridor d'Atlanta** (États-Unis, 48 km dont 39 ponts) s'est poursuivi ; cette opération originale consiste à ajouter des voies de circulation rapide réversibles le long des autoroutes I75 et I575.

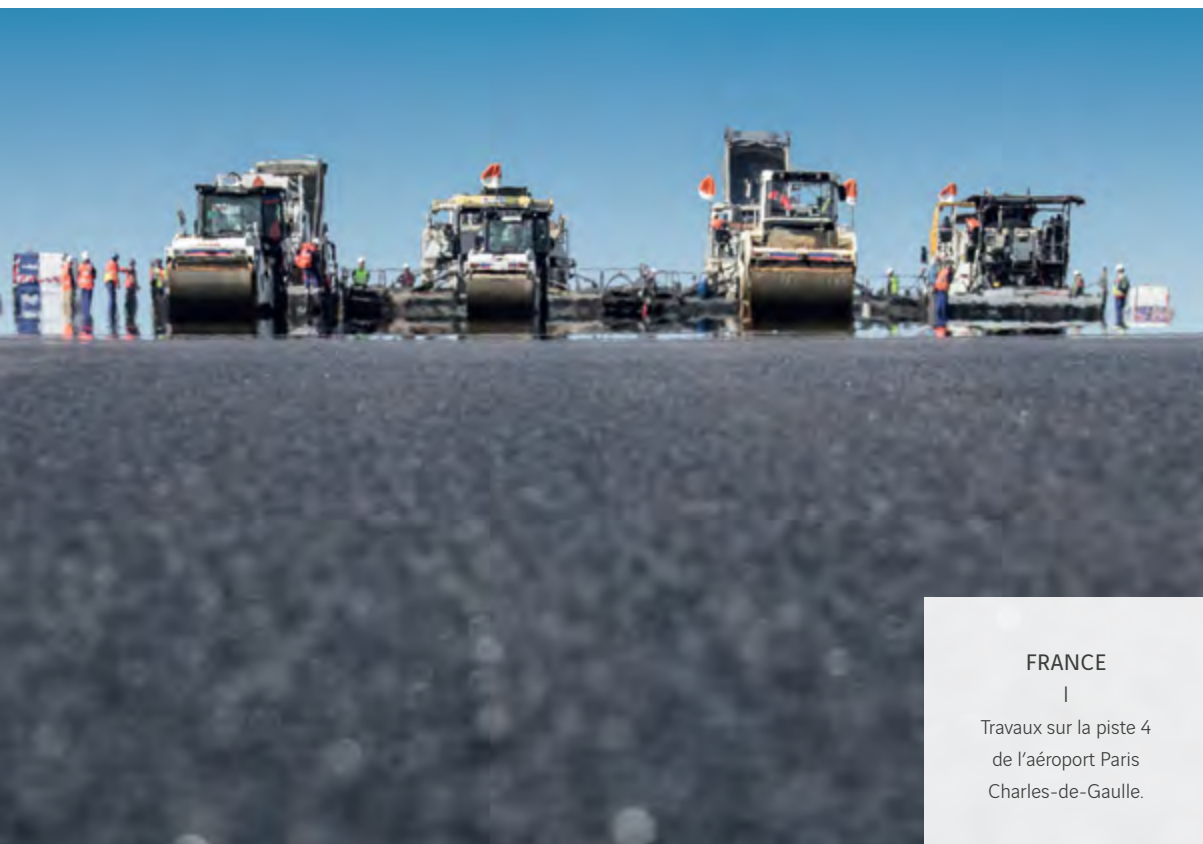
Les principales livraisons de l'année ont eu lieu en Europe. En **Thuringe** (Allemagne), une section de l'A9 entre Berlin et Munich (46,5 km), élargie et rénovée dans le cadre d'un partenariat public-privé avec VINCI Concessions, a été inaugurée. Une section de 7 km au centre de la **République tchèque** (D1), l'échangeur A11-A877 de **Gatignolle** près d'Angers et celui de **Koszalin** en Pologne sont également achevés.

SLOVAQUIE

Construction du plus haut pont autoroutier du pays.



Trois aéroports ont vu arriver cette année les engins de chantier d'Eurovia, pour des travaux destinés à faciliter ou à sécuriser la circulation au sol. À **Paris Charles-de-Gaulle**, la réhabilitation de la piste 4 a permis d'améliorer son adhérence et de réviser sa géométrie. À **Lyon Saint-Exupéry**, les parkings des avions de fret ont été étendus. À **Oslo-Gardermoen**, Eurovia Allemagne s'est vu confier la réalisation d'un parc de stationnement et la remise en état des taxiways en béton. Le Grand port maritime de **Guyane** peut de nouveau accueillir des navires chargeant et déchargeant des véhicules (« roll-on roll-off »), le rempiètement d'un quai existant étant achevé après 2 ans et demi de travaux. **En Lituanie**, Eurovia a travaillé aux voies d'accès au port de Klaipėda, le plus grand terminal portuaire des pays baltes.



FRANCE

|

Travaux sur la piste 4
de l'aéroport Paris
Charles-de-Gaulle.

Patrimoine et maintenance

Lors d'interventions ponctuelles, les équipes d'Eurovia relèvent des défis techniques ou organisationnels afin de répondre aux besoins et attentes de leurs clients. En témoignent l'aménagement de l'avenue de Miramar à **Fuengirola** (Espagne), d'une surface de 17 000 m², réalisé dans le délai record de 2 mois, ou la construction d'un mur anti-crues de 1097 m de long après consolidation de la rive droite de la Lužnice à **Tábor** (République tchèque). Les ponts urbains sont aussi le théâtre de chantiers « événements », comme

le remplacement du Vieux Pont, qui enjambe le Danube à **Bratislava** (Slovaquie) ou la restauration – notamment l'étanchéité – du Pont Mathilde à **Rouen**, endommagé par un incendie en 2012. Projet d'envergure pour les équipes d'Eurovia au Québec, les travaux de réparation sub-aquatique du **Pont Champlain** ont été lancés en 2014. Autre ouvrage québécois, le pont Honoré-Mercier sur le Saint-Laurent a bénéficié de la réfection de ses voies dans un temps record de 3 jours.

FRANCE

|
Rénovation de la route
du Gois, reliant l'île
de Noirmoutier au
continent (Vendée).



Parmi les chantiers de réfection les plus remarquables achevés en 2014, celui des routes du **Tour de France** se distingue par la pression de l'événement sur le planning et par ses conditions parfois difficiles en raison de l'altitude. Eurovia est intervenue sur 12 des 21 étapes de l'édition 2014, dont les **Pavés du Nord**, le **col de l'Izoard** et la route menant au **Tourmalet**. Autre chantier hors du commun qui s'est déroulé en France : la rénovation de la route du Gois sur l'île de **Noirmoutier**, plus longue chaussée submersible d'Europe, qui n'est découverte que 3h par jour à marée basse.

Les principaux autres chantiers de réparation ont été celui du tunnel du Schlossberg à **Tübingen** (Allemagne : Bade-Wurtemberg) et ceux, toujours en cours, de l'A4 entre **Hambach** et **Sarre-Union** (France) et de différentes opérations d'entretien d'autoroutes au **Chili**, dans les régions de Santiago, de Valparaiso et de Coquimbo.

Eurovia s'est enfin vu attribuer le contrat de réhabilitation et de modernisation des rues du centre-ville de **Cluj-Napoca**, 3^e plus grande ville de Roumanie, abritant un patrimoine architectural de grande valeur.



FRANCE

|

Chantier du pont
Mathilde à Rouen.

Patrimoine et maintenance

D'importants contrats d'entretien de chaussées et trottoirs ont été attribués à Eurovia en 2014, pour des durées de 1 à 4 ans. Ces contrats pluriannuels permettent d'instaurer des habitudes de travail véritablement partenariales avec la maîtrise d'ouvrage et de mettre en place des process adaptés à des conditions d'intervention parfois difficiles. À **Bucarest** (Roumanie), Eurovia intervient sur un linéaire cumulé de 450 km et, à **Dunkerque**, dans un périmètre étendu au périurbain. En France, les contrats d'entretien renouvelables signés en 2014 portent sur deux routes nationales entre **Arles** et **Saint-Martin-de-Crau** (Bouches-du-Rhône) et sur les routes départementales du **Nivernais-Morvan**. Dans l'**Oisans** (Alpes, Isère), Eurovia participera en groupement aux travaux de réseaux humides dans le cadre d'un contrat de 4 ans; les fortes pentes, la présence de rochers, la neige et les ruelles étroites des hameaux de l'Oisans requièrent des équipements très spécialisés.

Au **Royaume-Uni**, plusieurs contrats cadres pluriannuels d'entretien et de réparation de voiries ont été remportés par Eurovia qui, sélectionnée par la South West Highways Alliance, est désormais le seul entrepreneur référencé par trois réseaux régionaux de gestion autoroutière (Midlands, South West et Eastern). Un nouveau contrat a été signé avec le comté du Kent et un autre avec QinetiQ, principale société de recherche et de technologie du pays, fournisseur clé du ministère de la Défense et propriétaire de nombreuses installations au Royaume-Uni. Avec le contrat de services intégrés remporté par le joint-venture écossais d'Eurovia au Royaume-Uni, BEAR Scotland assure désormais la gestion, l'exploitation, l'entretien et l'optimisation de 60 % du réseau des grandes routes écossaises (soit 1924 km).



ROYAUME-UNI

|

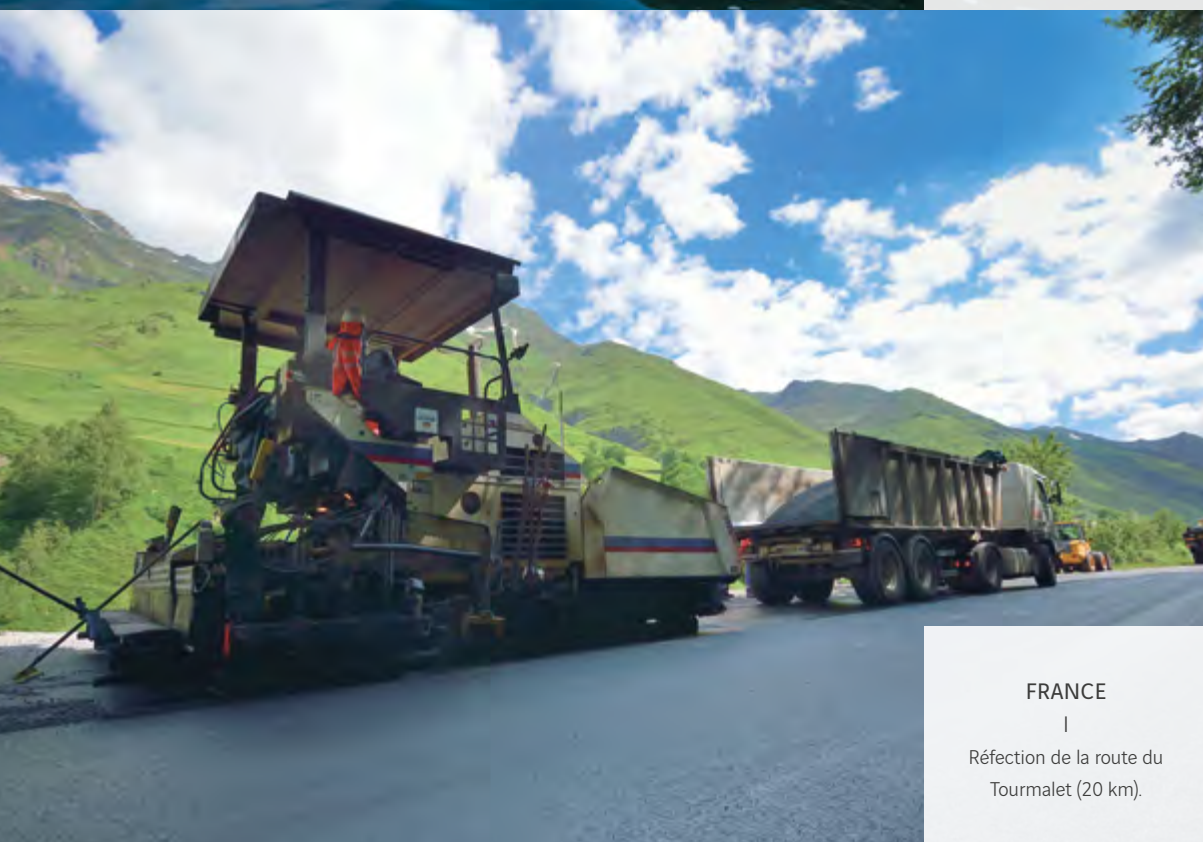
Gestion et maintenance
de voies dans le
nord-est de l'Écosse.



CANADA

|

Rénovation du Pont
Champlain, le plus
fréquenté du Canada.



FRANCE

|

Réfection de la route du
Tourmalet (20 km).

Lignes ferroviaires

FRANCE

ETF a créé 80 emplois en CDI de chantier de 6 à 12 mois et procuré une formation diplômante de 3 mois à 42 agents grâce au contrat de la LGV Est-européenne, qui inclut en outre 95 000 h d'insertion sociale.



L'activité de travaux ferroviaires a été particulièrement soutenue sur les deux grands chantiers de lignes à grande vitesse (LGV) impliquant ETF.

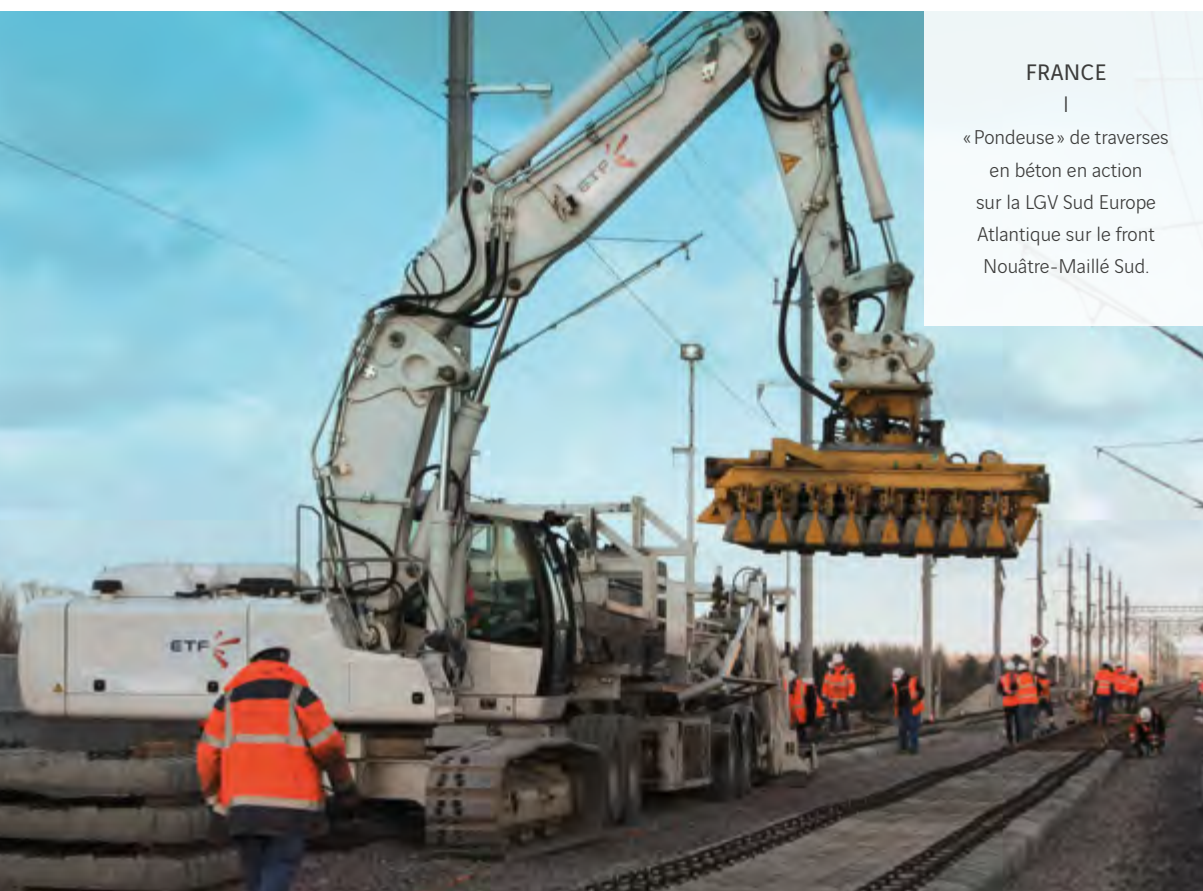
Dans le cadre d'un contrat passé avec RFF, ETF assure la conception et la construction de la phase 2 de la LGV Est-européenne entre **Metz** et **Strasbourg**. Lancé fin 2011, ce chantier de 212 km de voies a atteint son apogée en 2014, la pose des équipements ferroviaires devant s'achever mi-2015. De nombreuses innovations spécialement conçues par ETF y ont été mises en œuvre, telles que la « pondeuse » de traverses en béton armé et le wagon pousseur de rails, unique en Europe, qui améliorent la rapidité et la sécurité du chantier et dispensent de construire une voie provisoire.

Fin octobre 2014, ETF Services a transporté une partie du matériel vers l'autre grand chantier ferroviaire de l'entreprise, la LGV Sud Europe Atlantique (SEA), 300 km entre **Tours** et **Bordeaux**. Au second semestre, tandis qu'avec la contribution d'Eurovia, les nombreux chantiers de déviation et rétablissement de réseaux s'achevaient tout au long de la ligne, la construction de la LGV SEA entrait en effet dans sa phase ferroviaire. Elle atteindra sa pleine puissance en 2015, dans des

cadences extrêmement soutenues, inédites pour des travaux ferroviaires. Le chantier progressera de 650 m par jour, sur deux fronts, à partir des bases de travaux de **Villognon** et de **Nouâtre**.

Mobiliser les moyens humains et matériels nécessaires à un tel chantier est un réel défi : de 200 personnes en août à 600 début novembre 2014, les effectifs ont atteint 1 300 personnes en février 2015.

À l'international, ETF a débuté l'exécution d'importants contrats remportés en 2013 comme, au Vietnam, celui de la voie ferrée reliant la capitale **Hanoï** à la ville de **Lao Cai**. Au Chili également, ETF a entamé l'extension du métro de **Santiago**. Dans le cadre d'un groupement qu'elle y pilote, l'entreprise construit puis assurera la maintenance, durant 20 ans, des voies ferrées et caténaires de deux lignes totalisant 90 km dont 15 km de voies secondaires. ETF a déjà réalisé au cours des périodes antérieures plus d'un tiers des lignes du métro de Santiago actuellement en service. En 2014, ETF a par ailleurs signé un contrat au **Gabon**, visant à renouveler le ballast d'une ligne longue de 640 km, permettant le transport de 4 millions de tonnes de manganèse par an.



FRANCE

|

« Pondeuse » de traverses
en béton en action
sur la LGV Sud Europe
Atlantique sur le front
Nouâtre-Maillé Sud.



FRANCE

|

Train dérouleur de
fil contact sur la
phase 2 de la LGV
Est-européenne.

Rénovation urbaine et transports en site propre

En France, Eurovia a poursuivi les travaux des tramways de **Strasbourg** (extension des lignes A et D), **Besançon**, **Douai** (extension de la ligne A), **Rouen**, **Aubagne** et du tram-train du **Médoc** qui desservira le nord-ouest de l'agglomération bordelaise. En novembre, ont débuté par ailleurs les travaux du T6 qui reliera à terme Châtillon, Vélizy et Viroflay (Île-de-France). La construction de la voie destinée à la ligne de bus à haut niveau de service (BHNS) reliant Massy à Saint-Quentin-en-Yvelines se poursuit actuellement sur une section de 3,7 km à travers les communes de **Gif-sur-Yvette**, **Orsay** et **Palaiseau**.

Au cœur de villes et villages chargés d'histoire, les équipes d'Eurovia ont été mobilisées sur le retraitement de nombre de sites historiques tels les abords de la cathédrale Saint-Front à **Périgueux**, la place Notre-Dame à **Villefranche-de-Rouergue**, la place Champollion à **Cahors**... Cette dernière, porte d'entrée sur la ville ancienne, était dévolue au stationnement. Une place-parvis entre la cathédrale et le Lot a été créée, conçue comme un vaste espace piétonnier, et les voies de circulation ont été traitées en pavés.

Eurovia a participé à la réalisation de plusieurs parcs livrés en 2014. À **Lyon**, celui du Vallon (11ha) constitue un élément central dans l'ambitieuse opération de rénovation urbaine du quartier de La Duchère. Un ruisseau y coule désormais à l'air libre, traversant des ambiances variées, et des liaisons piétonnes relient différents quartiers.

Eurovia s'est en outre vu attribuer le marché de réhabilitation du Parc Barbieux à **Roubaix**, très grand parc urbain de 34 ha, classé et labellisé « jardin remarquable ».



FRANCE

Projet du port Victor.

Eurovia a été retenue par la société des Ports de Paris pour réaménager le **port Victor** (Paris XV^e) et celui d'**Issy-les-Moulineaux**. Sans perdre leur vocation industrielle, ils sont appelés à s'ouvrir au public. Une approche globale de ce projet complexe à forts enjeux commerciaux et d'image a permis d'apporter à Ports de Paris un pilotage et des solutions adaptés.

À **Prague**, c'est un espace ludique tout proche du château, conçu en concertation avec les autorités locales de conservation du patrimoine, qui a été livré.



FRANCE

|

Pavement de la place
Notre-Dame à
Villefranche-de-Rouergue
réalisé selon des
techniques médiévales.



RÉPUBLIQUE TCHÈQUE

|

À Prague, Eurovia a rénové
la section Průběžná –
Švehlova du tramway,
mission qui comprenait
le drainage de la voie, la
réparation de 18 arrêts et
tous les ajustements sur le
câblage des trolleybus, les
câbles des voies, le contrôle
électrique des aiguillages et
la détection des tramways.



CHILI

|

Le poste de concassage de Gultro, créé en 1996 pour alimenter en granulats un poste d'enrobage, a été modernisé en 2014.



04 | Durablement...
NOS ENGAGEMENTS

Prévention



FRANCE

|

Atelier

« 5 premières minutes ».



FRANCE

|

Optimisation de la
prévention des risques de
dommages aux réseaux.

Protéger les personnes des risques inhérents à ses métiers est une préoccupation constante d'Eurovia. Sa politique de prévention s'appuie sur la responsabilisation de chaque manager de terrain et une évaluation régulière des résultats. Eurovia emploie un réseau de 200 experts en prévention et compte 189 comités d'hygiène et de sécurité et des conditions de travail (CHSCT) en France.

UN PARTENARIAT AVEC GrDF POUR ÉVITER LES RISQUES DE DOMMAGES AUX RÉSEAUX

D'ici la fin 2016, GrDF formera 2 600 chefs de chantier d'Eurovia à la prévention des risques liés aux travaux à proximité des réseaux. D'ampleur sans pareille en France, cette action de prévention partenariale a valu à Eurovia l'un des trois trophées que lui a remis en 2014 l'Union des syndicats de l'industrie routière française.

EUROVIA POLSKA ADOPTE LA JOURNÉE DE LA PRÉVENTION

Le 28 mai 2014, toutes les activités de chantier d'Eurovia en Pologne ont été mises à l'arrêt pour permettre aux 1 100 salariés de se consacrer à la prévention des risques. Cette Journée de la Prévention se met progressivement en place dans le groupe depuis 2009 et s'inscrit dans la même logique que les Journées Internationales de la Prévention du groupe.

LES « 5 PREMIÈRES MINUTES » : UNE PRATIQUE LOCALE DEVIENT UNE RÈGLE MONDIALE

Consacrer les « 5 premières minutes » de la journée à identifier les risques liés au programme de travail puis définir les solutions : cette méthode simple et efficace inventée par Blythe (Eurovia en Caroline du Nord) s'impose depuis 2012 sur tous les chantiers du Groupe.



La prévention, priorité absolue de notre entreprise.



Taux de fréquence des accidents :
divisé par 2 en 10 ans

|
25%
diminution du taux de gravité

DÉMARCHE PRESQU'ACCIDENT : UN PILIER DE LA POLITIQUE DE PRÉVENTION DU GROUPE

Sur un chantier, tout incident peut être vu comme un « presque-accident ». Le rapporter permet d'analyser les causes et de trouver les solutions afin d'éviter qu'un accident se produise dans les mêmes circonstances. Depuis 2001, pionniers de cette démarche qui se généralise à l'ensemble du Groupe, les collaborateurs d'Eurovia Royaume-Uni ont vu leur nombre d'accidents du travail diminuer de 80 %.

CARRIÈRES TCHÈQUES : LA PRÉVENTION RÉCOMPENSÉE

En République tchèque, l'exploitant de carrières Eurovia Kamenolomy a reçu de l'Institut national de la santé le prix européen «Entreprise respectueuse de la santé», pour ses actions visant à améliorer la sécurité sur le lieu de travail et à promouvoir une saine hygiène de vie.

AMÉLIORATION DES CONDITIONS DE TRAVAIL POUR LA SANTÉ

Eurovia suit les conditions de travail des salariés avec le concours d'institutions extérieures (Médecine du travail, Anses, INRS). En 2014, une étude de l'INRS sur 40 postes de travail a montré un fort abaissement de l'exposition aux risques pour la santé. Ce résultat est à corréler avec l'évolution des produits et techniques, ou à des équipements tels que l'aspirateur de fumées. Déjà présent sur 50 % des engins finisseurs, il sera bientôt généralisé à l'ensemble du parc du Groupe.

Au **Royaume-Uni**, 80 % des employés ont répondu à un questionnaire portant sur la perception des questions de santé et de sécurité. Ce taux indique l'engagement élevé des collaborateurs en la matière. L'exploitation de l'enquête sera faite en 2015.

Talents

Le développement des compétences de nos collaborateurs est au cœur de notre politique de management. Dès leur intégration et tout au long de leur parcours professionnel, nous les accompagnons dans l'évolution et l'approfondissement de leurs compétences, à travers un large choix de formations, dans nos centres, sur site et à distance grâce au e-learning.

ATTIRER LES JEUNES INGÉNIEURS ET LES APPRENTIS

Chaque année, Eurovia recrute dans le monde 6 200 collaborateurs (3 000 en CDI), dont près de 300 jeunes ingénieurs. Les nouveaux embauchés se voient offrir un parcours d'intégration et de formation se déroulant sur les 3 premières années. L'entreprise a également accueilli 1 245 stagiaires en 2014. Afin de développer leur autonomie et leur responsabilité, Eurovia récompense, en France, les meilleurs projets de fin d'études (PFE) de ses stagiaires futurs diplômés. En 2014, cinq prix ont été décernés.

Le recrutement d'apprentis en alternance est également encouragé : c'est l'objectif du site internet dédié qui a été mis en place par Eurovia en Allemagne.

Eurovia développe localement des partenariats avec des réseaux d'écoles d'ingénieurs afin de nouer des relations privilégiées entre les enseignants, les étudiants et l'entreprise. Ces partenariats sont des engagements forts qui nous permettent d'établir une collaboration de qualité sur le long terme dans le but de constituer notre réseau de managers de demain. 2014 a été marquée par la signature de nouvelles conventions de partenariat avec des écoles des réseaux Icam et INSA.



Eurovia dispose de deux centres de formation. Celui de **Gevrey-Chambertin** reçoit plus de 600 ouvriers et compagnons chaque année. Celui de **Mérignac** est dédié aux ingénieurs, cadres et chefs de chantier.



39 000
collaborateurs



1 245
stagiaires accueillis
en 2014



63 %
de l'effectif suit une
formation chaque année



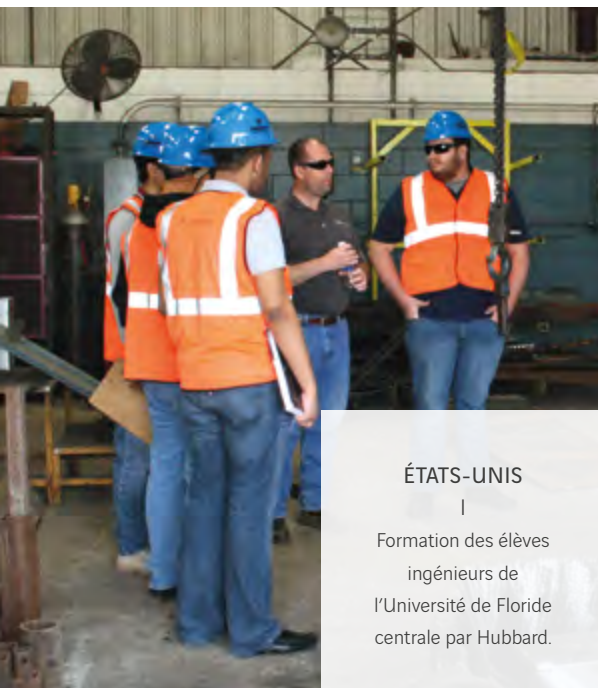
720 000
heures de formation
par an

PREVEN+, UN NOUVEL OUTIL 3D DE FORMATION AUX RISQUES MÉTIERS

Les contenus et supports de formation à la prévention destinés aux nouveaux embauchés, qui s'adressent à tous, de l'ouvrier au chef d'agence, ont été intégralement repensés. Le stage commence par une prise de conscience des risques. PREVEN+, un nouvel outil 3D très interactif, permet d'aller au cœur des situations de travail, avant de passer aux ateliers pratiques. Autre nouveauté 2014 : un parcours de formation destiné aux chefs de chantier promus conducteurs de travaux.

LA TABLETTE «PAPYRUS» NOUVELLE VERSION POUR LES CHEFS DE CHANTIER

Papyrus, la solution pour chantier mobile et connecté développée par Eurovia en 2003, passe un nouveau cap. À partir de mars 2015, les chefs de chantier la retrouveront dans une version modernisée, ergonomique et intuitive, sur une tablette tactile. Cette solution reste unique dans la profession.



ÉTATS-UNIS

|
Formation des élèves
ingénieurs de
l'Université de Floride
centrale par Hubbard.



FRANCE

|
Étudiants des Arts et
Métiers en visite de
chantier à La Défense.

Responsabilité sociétale

Notre ancrage territorial nous conduit naturellement à participer à la vie économique et sociale locale et à orienter nos actions de mécénat et de bénévolat vers les communautés voisines de nos sites. Partout, des initiatives sont conduites en direction des écoles, par le biais de fondations ou lors de journées portes ouvertes. Aux États-Unis, nos filiales soutiennent de nombreuses ONG dans les domaines de l'éducation et de la lutte contre la pauvreté.

EUROVIA PARTENAIRE DU TOUR DE FRANCE DE LA BIODIVERSITÉ

Le 101^e Tour de France cycliste s'est doublé cette année d'un Tour de France de la biodiversité. À chacune des 21 étapes, un spot diffusé sur France Télévisions donnait à découvrir le patrimoine naturel et la biodiversité dans la région traversée. L'opération a été réalisée avec le Muséum national d'Histoire naturelle dont Eurovia est mécène. Eurovia est fière de soutenir la biodiversité à travers une épreuve sportive qui magnifie en outre les routes de France. L'intégralité des films est consultable sur la chaîne Youtube Eurovia Group.



ROYAUME-UNI

|
Opération bénévole de nettoyage par retrait des herbes envahissantes.



251

collaborateurs investis personnellement aux côtés de la fondation « VINCI pour la cité » depuis 2002



3670

bourses attribuées depuis 2002 aux enfants de salariés en France (fondation Eurovia)

EUROVIA IMPLIQUÉE AUX CÔTÉS DE LA FONDATION VINCI POUR LA CITÉ

La Fondation VINCI pour la Cité soutient, là où le Groupe est présent, des actions locales en faveur de l'inclusion sociale, financièrement mais aussi en permettant à ses salariés de mettre leur savoir-faire au service de telles initiatives. Cette année encore, les collaborateurs d'Eurovia ont parrainé une série de projets concrets au Lamentin (Martinique), à Châteauroux (Indre) ou encore à Lyon (Rhône), participant à l'action « Cité solidaire Lyon » qui soutient des initiatives en faveur du lien social dans quatre quartiers du 8^e arrondissement.

Dans certains pays, la Fondation VINCI pour la Cité met en place ou soutient des fondations « sœurs » fonctionnant sur le même modèle. C'est le cas de la Fondation Granvia en Slovaquie, qu'Eurovia a rejointe en 2014, permettant de soutenir dix nouveaux projets. Au Royaume-Uni, dans le cadre du partenariat public-privé signé en 2013 pour une durée de 25 ans, liant VINCI et Eurovia au conseil de l'Île de Wight, la Fondation de l'Île de Wight a été créée pour soutenir les projets locaux. L'un des neuf projets retenus en 2014 consiste à apporter une formation professionnelle à une centaine d'adultes sans qualification, afin de faciliter leur accès à l'emploi.

DES BOURSES D'ÉTUDES POUR LES ENFANTS DE SALARIÉS

La Fondation Eurovia attribue des bourses d'études et d'éducation à des enfants de salariés, orphelins notamment, sous condition de ressources. En France, en 2014, 370 bourses d'études ont ainsi été attribuées.



FRANCE

Visite d'écoliers à Bren (26)
sur le chantier mitoyen à
leur école.

Environnement

Notre politique environnementale se donne pour objectif de contribuer à trois enjeux majeurs : la lutte contre le changement climatique, l'économie des ressources naturelles grâce au recyclage et la préservation de la biodiversité. Cette approche globale se décline en actions locales, souvent partenariales, mises en place dans la durée. Elle constitue un axe fort qui stimule notre politique d'innovation, tant dans les procédés que dans les gestes du métier.



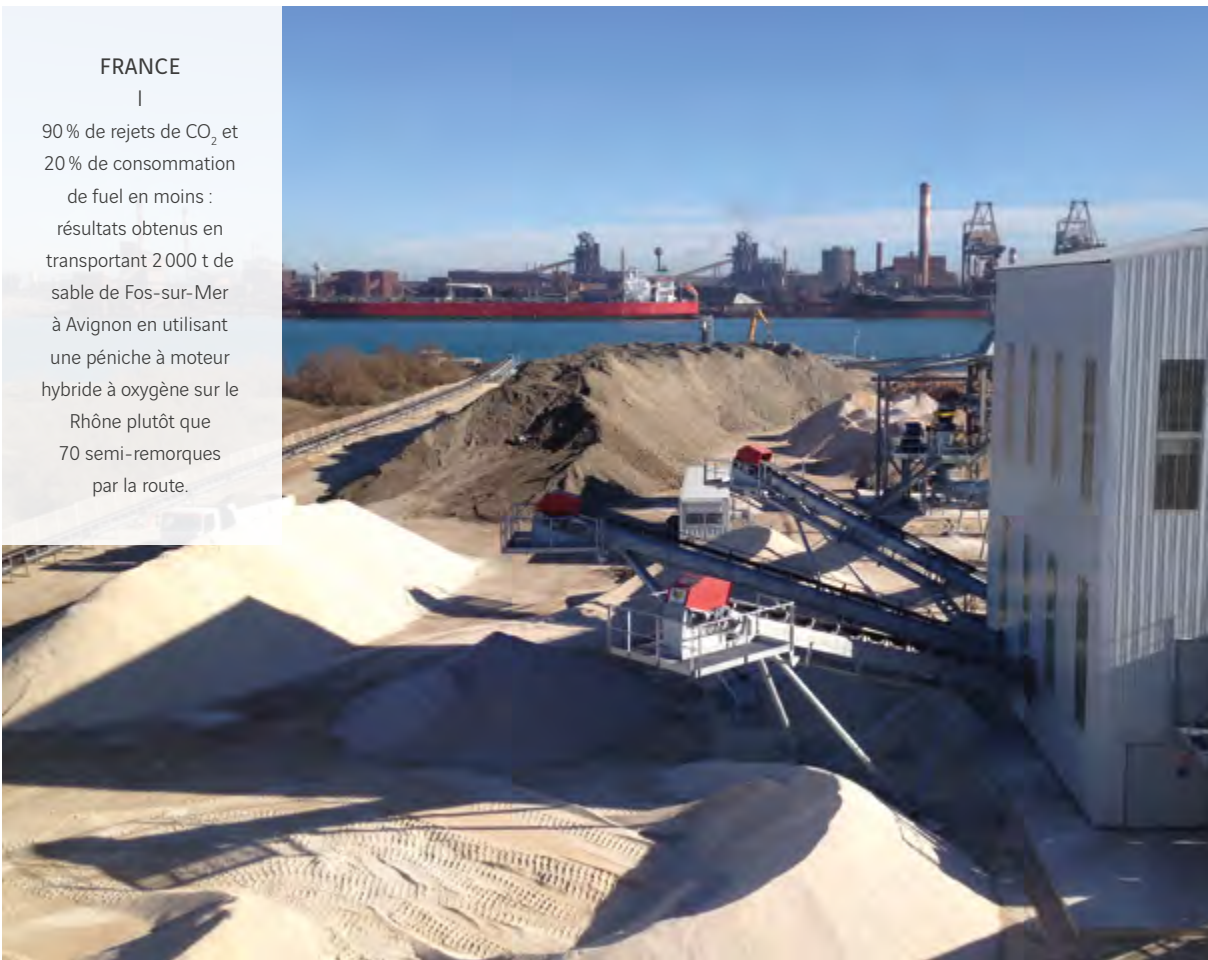
63 %
de notre production
de granulats provient
de carrières certifiées
ISO 14001

DÉPLOIEMENT DE LA DÉMARCHÉ GRANULAT+

La démarche Granulat+ vise à valoriser 100 % des ressources, c'est-à-dire tant les déblais inertes de chantier que les gisements naturels de carrières. Elle s'appuie sur des traitements innovants, des installations dédiées d'accueil - tri - recyclage et le développement du transport fluvial. La mise en service d'une plate-forme de chargement à Fos-sur-Mer (Bouches-du-Rhône) permet déjà le transport de matériaux par péniche sur l'axe rhodanien. Lancée dans la délégation Méditerranée, la démarche Granulat+ a entamé en 2014 son déploiement dans la délégation Île-de-France - Haute-Normandie.

FRANCE

|
90 % de rejets de CO₂ et
20 % de consommation
de fuel en moins :
résultats obtenus en
transportant 2 000 t de
sable de Fos-sur-Mer
à Avignon en utilisant
une péniche à moteur
hybride à oxygène sur le
Rhône plutôt que
70 semi-remorques
par la route.





FRANCE

Les carrières d'Eurovia ont continué à accueillir grand public et classes d'écoliers, comme ici à Champoly.



6,7
millions de tonnes de
matériaux recyclés
en 2014



16,6%
d'agrégats recyclés dans
notre production totale en
2014

POURSUITE DE L'ENGAGEMENT POUR LA BIODIVERSITÉ AVEC LE MUSÉUM NATIONAL D'HISTOIRE NATURELLE

Depuis 2012, Eurovia participe à la stratégie nationale pour la biodiversité (2012-2015) avec l'appui du Muséum national d'Histoire naturelle. Treize actions ont été engagées dans ce cadre, touchant l'ensemble de nos activités, et plus particulièrement les carrières, sans oublier divers outils de sensibilisation aux enjeux de la biodiversité. L'une des avancées de 2014 a été l'évaluation de la qualité écologique de 6 premières carrières au moyen d'un indicateur développé par le Muséum, qui permet un suivi dans le temps et surtout la mise en place d'un plan d'actions adapté aux enjeux. Son déploiement à grande échelle sera lancé en 2015 avec nos partenaires locaux.

SENSIBILISATION PERMANENTE DES COLLABORATEURS AU RESPECT DÛ À L'ENVIRONNEMENT

À l'entrée dans l'entreprise ou lors des changements de poste, une majorité de collaborateurs d'Eurovia bénéficie d'une formation aux bonnes pratiques en matière d'environnement. S'y ajoutent des rappels réguliers au moyen de briefings ou de visites des chantiers. En 2014, des fiches méthodologiques sur les travaux, incluant des bonnes pratiques environnementales, ont été déployées dans la délégation du Nord de la France, puis mises à la disposition de l'ensemble de l'entreprise.

DES INNOVATIONS AU SERVICE DE L'ENVIRONNEMENT

Plusieurs innovations se sont imposées cette année sur les chantiers d'Eurovia : l'économètre, outil d'éco-conduite repéré lors du dernier prix de l'innovation VINCI ; un automate permettant d'afficher, analyser et sauvegarder des données de consommation sur les installations d'enrobage ; et, enfin, la technique du mur d'eau (10 m de haut), installé en bordure de certains chantiers pour éviter la propagation des poussières.

Innovation

L'INNOVATION, FER DE LANCE D'UN DÉVELOPPEMENT DURABLE

Eurovia consacre des moyens importants à la recherche et au développement et possède 160 brevets dans les domaines routier et ferroviaire. L'entreprise s'est dotée depuis 10 ans d'un centre de recherche mondial unique en Europe, en réseau avec 25 laboratoires, soit des forces vives représentant 35 chercheurs et 650 ingénieurs et techniciens. Chaque année, une vingtaine de projets de R&D sont lancés. Les deux tiers du budget de R&D sont consacrés à la préservation de l'environnement, à la sécurité des usagers et à la pérennité des infrastructures.

LE CENTRE DE RECHERCHE DE MÉRIGNAC A DIX ANS

À l'occasion du 10^e anniversaire de son centre de recherche, Eurovia a invité quelque 300 clients et collaborateurs à visiter ses laboratoires, rencontrer ses chercheurs et découvrir quelques-unes de ses innovations préfigurant la route de demain. L'une d'elles – Smartvia®, la route intelligente – est un concept reposant sur l'instrumentation des chaussées avec des capteurs qui renseignent sur leur état en temps réel.



Pose de capteurs
Smartvia®.

Un réseau de près de 700
techniciens et chercheurs.



NOUVEAUX PRODUITS 2014 : DES SOLUTIONS DE PLUS EN PLUS CIBLÉES

Développé en Amérique du Nord, le Gripseal® a été testé et adopté en France. Cette technique mince représente une solution économique : déployable sur tous types de route, quel que soit le trafic, sa facilité de mise en œuvre minimise la gêne aux usagers et aux riverains. Parmi les autres produits innovants qui ont fait leur apparition en 2014 sur les chantiers d'Eurovia se trouvent plusieurs enrobés. L'Aerovia®, spécialement formulé pour les contraintes aéronautiques, a été utilisé à Lyon Saint-Exupéry. Viapont® a été mis au point pour l'entretien des ouvrages d'art. Viaphone M®, qui concilie des qualités acoustiques et d'adhérence exceptionnelles, est destiné au milieu urbain et a notamment été utilisé sur le boulevard périphérique de Paris.

POURSUITE DU DÉPLOIEMENT D'INNOVATIONS DANS LES FILIALES AMÉRICAINES

Développée par le centre de recherche, la méthodologie de formulation des matériaux 4X est progressivement adoptée par l'ensemble du réseau ; cette année, BA Blacktop, filiale canadienne, rejoint la liste maintenant complète des laboratoires utilisant la méthode outre-Atlantique. Elle consiste à simuler par ordinateur le meilleur arrangement granulaire dans un matériau routier compacté, afin d'utiliser de façon optimale le bitume et les granulats pour la performance et la durabilité, conduisant dans certains cas à une diminution des coûts ou à la proposition de matériaux aux spécifications hors normes.

L'utilisation de produits Eurovia incluant des matériaux recyclés se développe également aux États-Unis, chez Hubbard et Blythe notamment, qui les ont employés respectivement sur l'International Drive d'Orlando (Floride) et sur l'I85 (Caroline du Nord).



5 000

essais par an
en laboratoire



160

brevets à la fin 2014



15 M€

de budget R&D



66%

du budget R&D consacré au
développement durable



Station Vega (Signature Group), offre de mobilité incluant équipements et services associés.



ALLEMAGNE

|

Place Washington,
à Berlin, dont la
conception s'est adaptée
aux habitudes des
utilisateurs.





05 | Demain...
NOS PERSPECTIVES

Nos perspectives

Eurovia anticipe une contraction de son activité en 2015, principalement en France, dans un contexte où la réduction des budgets publics restreint les investissements des collectivités locales. L'activité ferroviaire connaîtra, en revanche, une forte croissance grâce à la montée en puissance du chantier de la LGV SEA.

Dans les autres pays d'Europe, 2015 devrait voir se confirmer la tendance à la stabilisation de l'activité en Allemagne et au retour de la croissance en Europe centrale et en Espagne ; au Royaume-Uni, Eurovia continuera à bénéficier d'un environnement économique porteur. Sur le continent américain, l'activité pourrait continuer à progresser aux États-Unis et demeurer robuste au Canada et au Chili.

Au-delà de la conjoncture immédiate, les marchés européens hors France d'Eurovia seront soutenus au cours des prochaines années par d'importants investissements lancés soit à l'échelle des États (comme les programmes de rénovation d'infrastructures engagés en Allemagne, au Royaume-Uni et en Europe centrale), soit à l'échelle de l'Union à travers le « plan Juncker » ; en France, l'activité

pourrait bénéficier en outre des investissements du plan de relance autoroutier, du Grand Paris et du programme de rénovation du réseau ferré national. En Amérique du Nord, les besoins de remise à niveau des infrastructures demeureront également très importants.

Dans ce contexte, Eurovia poursuivra sa stratégie de développement international de manière volontariste dans les travaux ferroviaires et de manière ciblée dans les travaux routiers, en particulier sur le continent américain. Outre la croissance externe, des marges de développement pourront être générées par l'extension de la chaîne de valeur en amont dans la conception d'infrastructures, en aval dans les services, et par le renforcement de la capacité d'ensemblier d'Eurovia dans le cadre de projets développés en synergie avec VINCI Concessions.

Enfin, Eurovia poursuivra le programme de professionnalisation de sa filière de production de matériaux et maintiendra ses efforts de recherche et développement dans tous ses métiers, afin d'approfondir la différenciation de ses offres.



FRANCE
|
Autoroute A4
dans les Vosges.

Nous contacter

SIÈGE SOCIAL

EUROVIA - 18, place de l'Europe, 92565 Rueil-Malmaison cedex
T/+33 1 47 16 38 00 - F/+33 1 47 16 38 01

FRANCE MÉTROPOLE

EUROVIA
PAS-DE-CALAIS - PICARDIE
Boulevard Henri Barbusse
BP 10064
60777 Thourotte cedex
T/+33 3 44 90 40 51
F/+33 3 44 90 40 50

EUROVIA NORD
ZI de Douai Dorignies
380, rue Jean Perrin
BP 525
59505 Douai cedex
T/+33 3 27 99 16 66
F/+33 3 27 99 16 67

CARRIÈRES ET
MATÉRIAUX NORD
4e avenue Port Fluvial
BP 18
59374 Loos cedex
T/+33 3 20 22 79 79
F/+33 3 20 22 79 99

EUROVIA ÎLE-DE-FRANCE
6, rue René Razel
Tech-Park les Marnières
91400 Saclay cedex
T/+33 1 60 13 14 10
F/+33 1 60 12 04 91

EJL ÎLE-DE-FRANCE
7, rue Gustave Eiffel
91351 Grigny cedex
T/+33 1 69 02 23 30
F/+33 1 69 43 42 40

RÉGION FRANCILIENNE
Voie de Seine BP5
94290 Villeneuve-le-Roi
T/+33 1 49 61 47 00
F/+33 1 49 61 35 51

EUROVIA HAUTE-
NORMANDIE
Parc d'activités de la Fringale
Voie de l'ouvrage
27100 Val-de-Reuil
T/+33 2 32 40 58 58
F/+33 2 32 40 58 59

MATÉRIAUX ILE-DE-FRANCE
HAUTE-NORMANDIE
92, bd Victor Hugo
Immeuble A2
92115 Clichy cedex
T/+33 1 41 40 91 78
F/+33 1 71 04 24 85

EUROVIA PAYS DE
LA LOIRE
20, rue du Bel Air
BP 10205
44472 Carquefou cedex
T/+33 2 51 85 27 01
F/+33 2 51 85 27 10

EUROVIA BRETAGNE /
BASSE-NORMANDIE
45, rue du Manoir de
Servigné - Cs 34344
35043 Rennes cedex
T/+33 2 99 14 04 24
F/+33 2 99 14 04 20

EUROVIA CENTRE-LOIRE
4, rue de Micy Porte de Micy
45380 La Chapelle St Mesmin
T/+33 2 38 25 06 30
F/+33 2 38 82 75 09

MATÉRIAU
CENTRE-OUEST
ZI Ca en Canal - Zone portuaire
14550 Blainville-sur-Orne
T/+33 2 31 35 76 28
F/+33 2 31 72 54 42

EUROVIA MIDI-PYRÉNÉES
308, avenue des États-Unis
Cs 30309
31203 Toulouse cedex
T/ +33 5 62 72 72 73
F/ +33 5 61 13 22 90

EUROVIA POITOU-
CHARENTES LIMOUSIN
81, avenue du Président
J.F. Kennedy
87000 Limoges
T/+33 5 55 30 91 00
F/+33 5 55 30 91 09

EUROVIA AQUITAINE
18, rue Thierry Sabine
Bât. H - Domaine de Bellevue
BP 90353
33694 Mérignac cedex
T/+33 5 57 92 89 40
F/+33 5 57 92 89 59

EUROVIA GRANDS PROJETS,
CARRIÈRES, INDUSTRIES ET
DÉVELOPPEMENT
18, rue Thierry Sabine
Bât. H - Domaine de Bellevue
BP 90353
33694 Mérignac cedex
T/+33 5 57 92 47 00
F/+33 5 57 92 47 01

EUROVIA PROVENCE-
ALPES-CÔTE D'AZUR
140, rue Georges Claude
CS 40505
13593 Aix-en-Provence
cedex 3
T/+33 4 42 39 34 40
F/+33 4 42 60 08 64

EUROVIA LANGUEDOC-
ROUSSILLON
ZI de la Biste
Cs 30013 - Baillargues
34748 Vendargues cedex
T/+33 4 67 91 26 26
F/+33 4 67 91 20 55

CARRIÈRES DE
MÉDITERRANÉE
Quartier la Salle
Chemin Joseph Roumanille
13320 Bouc-Bel-Air
T/+33 4 42 22 30 42
F/+33 4 42 22 17 59

EUROVIA DRÔME -
ARDÈCHE - LOIRE -
AUVERGNE (DALA)
ZI Molina La Chazotte
8, rue du Puits Lacroix
42650 St-Jean-de-Bonnefonds
T/+33 4 77 48 10 40
F/+33 4 77 48 16 01

RHÔNE-ALPES
AUVERGNE AGRÉGATS
63, rue André Bollier
69361 Lyon cedex 07
T/+33 4 72 71 22 66
F/+33 4 72 72 03 80

EUROVIA
RHÔNE-ALPES
Espace Comboire
4, rue du Drac - BP 308
38434 Echirolles cedex
T/+33 4 76 75 02 09
F/+33 4 76 75 03 98

EUROVIA
CHAMPAGNE-ARDENNE
Rue Louis Freycinet
BP 6
10120 Saint-André-
les-Vergers cedex
T/+33 3 25 79 90 19
F/+33 3 25 78 07 37

EUROVIA ALSACE -
FRANCHE-COMTÉ
84, rue de l'Oberharth
68027 Colmar cedex
T/+33 3 89 22 38 22
F/+33 3 89 22 38 23

EUROVIA LORRAINE
Bellevue - Voie romaine
BP 80740
57147 Woippy cedex
T/+33 3 87 51 39 57
F/+33 3 87 51 10 20

EUROVIA BOURGOGNE
134, avenue de la Gare
21220 Gevrey-Chambertin
T/+33 3 80 34 31 55
F/+33 3 80 34 01 57

MATÉRIAUX EST
Ecoparc
Rue Wangari Maathai
Bât. Le Meltem
57140 Norroy-le-Veneur
T/+33 3 87 34 59 09
F/+33 3 87 34 59 27

BELGIQUE

EUROVIA BELGIUM SA
Allée Hof ter Vleest, 1
1070 Bruxelles (Anderlecht)
T/+32 2 370 64 50
F/+32 2 370 64 59

MARTINIQUE

CARAIB-MOTER
ZI de la Lézarde
Voie n° 2 - BP 435
97292 Le Lamentin cedex 02
T/+5 96 51 69 55
F/+5 96 51 53 74

ALLEMAGNE

EUROVIA GmbH
Frank-Zappa - str. 11
12681 Berlin
T/+49 30 54 684-0
F/+49 30 54 684-809

EUROVIA VBU GmbH
Frank-Zappa - str. 11
12681 Berlin
T/+49 30 54 684-0
F/+49 30 54 684-809

EUROVIA TEERBAU GmbH
Rheinbabenstr. 75
46240 Bottrop
T/+49 2041 792-301
F/+49 2041 792-304

EUROVIA BETON GmbH
Frank-Zappa - str. 11
12681 Berlin
T/+49 30 54 684-0
F/+49 30 54 684-809

EUROVIA INDUSTRIE GmbH
Rheinbabenstr. 75
46240 Bottrop
T/+49 2041 792-301
F/+49 2041 792-304

EUROVIA GESTEIN GmbH
Rheinbabenstr. 75
46240 Bottrop
T/+49 2041 792-301
F/+49 2041 792-304

EUROVIA INFRA GmbH
Frank-Zappa - str. 11
12681 Berlin
T/+49 30 54 684-822
F/+49 30 54 684-845

RÉPUBLIQUE TCHÈQUE

EUROVIA CS
Národní 138/10
110 00 Praha 1
T/+420 224 952 020
F/+420 224 933 551

SLOVAQUIE

EUROVIA SK
Osloboditeľov 66
040 17 Kosice
T/ +420 224 952 020
F/ +420 224 933 551

POLOGNE

EUROVIA POLSKA
Bielany Wrocławskie,
Ul. Szwedzka 5
55-040 Kobierzyce
T/+48 12 420 00 52
F/+48 12 420 00 53

LITUANIE

EUROVIA LIETUVA
Liepkalnio g. 85
20121 Vilnius 30
T/+370 5 21 520 50
F/+370 5 21 521 41

ROUMANIE

VIAROM CONSTRUCT
Str. Intrarea Glucozei 37-39
Tronson 1,
Parter Bucuresti
T/+40 21 242 06 87
F/+40 21 242 06 90

CROATIE

TEGRA
Mihovljanska 70
40000 Cakovec
T/ +385 40 396 290
F/ +385 40 395 421

ESPAGNE

EUROVIA ESPAÑA
Calle Gobelas 25, 27
Urbanización La Florida
28023 Madrid
T/+34 91 708 29 54
F/+34 91 372 90 22

ROYAUME-UNI

RINGWAY
INFRASTRUCTURE
SERVICES
Albion House
Springfield Road
Horsham West
Sussex RH 12 RW
T/+44 1403 215 800

JEAN LEFEBVRE
(UK) Limited
Station House 191 - 195
Windmill Lane - Cheshunt
Waltham Cross
EN8 9AW Herts
T/+44 1992 784 200

EUROVIA INFRASTRUCTURE
LIMITED
Station House 191-195
Windmill Lane - Cheshunt
Waltham Cross
EN8 9AW Herts
T/ +44 1992 784 200

CANADA

CONSTRUCTION DJL INC.
1550, rue Ampère
Bureau 200 - J4B 7L4
Boucherville (Québec)
T/+1 450 641 8000
F/+1 450 655 1201

CARMACKS
701-25 Avenue Nisku
Alberta T9E0C1
T/+1 780 955 5545
F/+1 780 955 1768

BA BLACKTOP
201-111 Forester street
V7H 0A6
North Vancouver, BC
T/+1 604 985 0611
F/+1 604 985 0485

ÉTATS-UNIS

HUBBARD
CONSTRUCTION
COMPANY
1936
Lee Road Winter
Park Orlando,
FL 32789
T/+1 407 645 5500
F/+1 407 623 3952

BLYTHE CONSTRUCTION INC.
2911 North Graham Street
NC 28206 Charlotte
T/+1 704 375 8474
F/+1 704 375 7814

CHILI

BITUMIX
Calle Obispo Arturo Espinoza
3172 Macul, 7810857
Santiago
T/+56 2 680 30 60

PROBISA CHILE
Cerro sombrero n° 1010
Maipú, 9260061 Santiago
T/+56 2 538 59 90
F/+56 2 538 41 43

POLYNÉSIE

JEAN LEFEBVRE POLYNÉSIE
Route des Plaine, PK 11
2 côté montagne
BP 380 622 - Tamanu
98718 Punaauia - Tahiti
Polynésie française
T/+689 40 42 09 46
F/+689 40 41 07 72

AUTRES ACTIVITÉS

EUROVIA INFRA
18, place de l'Europe
92565 Rueil-Malmaison cedex
T/+33 1 47 16 43 84
F/+33 1 47 49 45 77

FILIALES SPÉCIALISÉES
103/105, rue des Trois
Fontanot
92022 Nanterre cedex
T/+33 1 41 20 31 00

SIGNATURE GROUP
103/105, rue des Trois
Fontanot
92022 Nanterre cedex
T/+33 1 41 20 31 00

ETF
267, chaussée Jules César
95250 Beauchamp
T/+33 1 30 40 59 00
F/+33 1 30 40 59 10

Restons connectés



Eurovia_group

www.eurovia.com

Mars 2015, 8 000 exemplaires

RÉALISATION : agencenewyork.fr

PHOTOS : Luc Benevello, Patrick Boulen, Baptiste Coënt, Augusto Da Silva/Graphix Images, Thibault Desplats, Thierry Duchamp, Thierry Duqueroix/Médiathèque LISEA, Thierry Duvivier, Yoann Fitoussi, Spencer Griffiths, Axel Heise, Jean-Noël Herranz, Peter Koval, Martin Maly, Julien Millet, Spencer Smith, Balloide-Photo Bayonne, Ringway, BEAR Scotland, Hubbard Construction, Photothèque ETF, Photothèque Signature Group, Photothèque Eurovia



