

20 12

RAPPORT D'ACTIVITÉ



Eurovia, filiale du Groupe VINCI, est l'un des principaux acteurs mondiaux des travaux de construction d'infrastructures de transport et d'aménagement urbain. Présent dans 16 pays et fort de 43 000 collaborateurs, notre réseau de 300 agences et filiales est majoritairement implanté en Europe et en Amérique du Nord, ainsi qu'au Chili et en Inde.

Partout, nous proposons un ensemble intégré d'expertises et de savoir-faire à travers nos quatre métiers : infrastructures de transport et aménagement urbain, carrières, production industrielle et services.

En tant qu'acteur du développement local des territoires, notre stratégie est indissociable du développement durable. L'innovation est d'ailleurs mise au service de la préservation de l'environnement, de la sécurité des usagers et de la pérennité des infrastructures.



ensemble @ VINCI 

8,75 MILLIARDS D'EUROS
DE CHIFFRE D'AFFAIRES

43 000
COLLABORATEURS

1 300 IMPLANTATIONS DANS 16 PAYS



AMÉRIQUES

Canada / États-Unis / Chili



EUROPE

Allemagne / Belgique / Croatie / Espagne / France / Lituanie / Luxembourg / Pologne / République tchèque / Roumanie / Royaume-Uni / Slovaquie



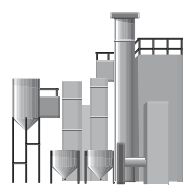
ASIE

Inde

4 MÉTIERS



**Travaux d'infrastructures
de transport et
d'aménagement urbain**
40 000 CHANTIERS PAR AN



Production industrielle
23 MILLIONS
DE TONNES D'ENROBÉS
ET DE LIANTS PAR AN



Carrières
86 MILLIONS
DE TONNES DE GRANULATS
PRODUITES PAR AN



Services
55 000 KM
DE ROUTES SOUS CONTRAT
DE MAINTENANCE

MESSAGE DU PRÉSIDENT

Dans le contexte économique difficile de 2012, Eurovia fait mieux que résister, avec un chiffre d'affaires en légère augmentation à 8 750 millions d'euros et un taux de marge parmi les meilleurs de sa profession.

Notre modèle organisationnel et managérial, souple et réactif, proche du terrain et des clients, nous a permis d'anticiper les évolutions du marché, de mutualiser nos moyens et de bénéficier des synergies au sein du groupe VINCI, disposant d'un réseau technique et commercial mondial et d'une capacité de financement exceptionnelle à travers les partenariats public-privé.

Parallèlement, la poursuite de notre stratégie de développement dans des pays à forte croissance - avec trois acquisitions majeures en Inde, en Alberta et au Québec - a compensé la baisse d'activité sur certains marchés européens.

Les métiers dans lesquels nous nous sommes investis ces dernières années ont également contribué à la bonne tenue de nos résultats : le ferroviaire a progressé avec la réalisation de nombreux tramways en France et le démarrage des grands chantiers de TGV ; l'activité carrière continue de se structurer ; l'activité services poursuit son développement, illustré par la signature de deux grands contrats de partenariat public-privé au Royaume-Uni.

En 2012, sans relâche, nous avons poursuivi nos efforts en matière de prévention santé-sécurité. Nous avons continué d'investir dans le recrutement et la formation. Et nous avons continué d'innover pour réduire les consommations d'énergie, plus et mieux recycler et préserver la biodiversité.

Nous abordons l'année 2013 avec confiance et vigilance : notre carnet de commandes est globalement satisfaisant, nous continuons à adapter nos structures à la réalité des marchés. À moyen et long terme, nous tirerons partie des tendances de fond : besoin en infrastructures de transports dans les pays émergents, rénovation des équipements existants dans les économies matures et urbanisation croissante dans le monde entier.

Plus que tout, nous sommes forts du professionnalisme et de l'engagement de nos collaborateurs. Eurovia, ce sont, en effet, 43 000 femmes et hommes qui, partout dans le monde, portent les couleurs de l'entreprise, ses valeurs et ses engagements. 43 000 collaborateurs qui œuvrent chaque jour pour satisfaire les attentes de nos clients, au service de la collectivité.

JACQUES TAVERNIER

Président-directeur général

SOMMAIRE

06 – 31	L'ANNÉE 2012
32 – 39	NOS MÉTIERS
40 – 41	GOUVERNANCE
42 – 43	PERFORMANCES
44 – 53	NOS ENGAGEMENTS





T2 entre La Défense et Bezons.

EUROVIA S'IMPLANTE EN INDE

Dans le cadre de sa politique de croissance internationale, Eurovia a pris position en Inde début janvier 2012, avec l'acquisition de NAPC. Eurovia devient ainsi leader du secteur des travaux publics dans l'État indien du Tamil Nadu, la cinquième région économique du pays. Fondé en 1949, NAPC a réalisé en 2012 un chiffre d'affaires de près de 100 millions d'euros.





ETF REMPORTE UN CONTRAT EN THAÏLANDE

Notre filiale ferroviaire ETF participe au renouvellement de 300 km de voies ferrées au nord-est de Bangkok, la capitale thaïlandaise. Ce projet s'inscrit dans le cadre d'une collaboration de longue date avec les chemins de fer thaïlandais. Les travaux ont débuté en juillet 2012 pour une durée de 24 mois.





NOS ROUTES À L'HEURE DES ENROBÉS TIÈDES

Eurovia considère que les enrobés tièdes sont l'avenir des métiers de la route. C'est pourquoi nous développons depuis plus de 10 ans une gamme d'enrobés tièdes qui permet de réduire la température habituelle de mise en œuvre. Cette innovation présente trois avantages majeurs : des économies d'énergie, ainsi qu'une baisse significative des émissions de gaz à effet de serre, mais également un confort d'application pour nos collaborateurs par la suppression des fumées.





ACCOMPAGNER NOS COLLABORATEURS ET LEURS FAMILLES

Eurovia mène de nombreuses actions à destination de ses salariés. Au Chili, un accompagnement médical est proposé aux familles des collaborateurs, ainsi que des bourses d'études pour les enfants et des modules de formation spécifiques destinés aux femmes. De nombreuses actions caritatives sont également menées à destination de structures dans le besoin : crèches, écoles, cliniques, etc.





FRANCE : INAUGURATION DU TRAMWAY DE BREST

La nouvelle ligne de tramway de Brest a été inaugurée le 23 juin 2012. Il s'agit de l'un des vingt chantiers de tramways sur lesquels Eurovia est intervenue en 2012. Le tramway, mode de transport doux, connaît un engouement croissant dans le monde entier.





LES TONNERRES
DE BREST
2012
Z0 km/h
Du 13 au 19
juillet
2012



1003

5 bibus

bar • tapas

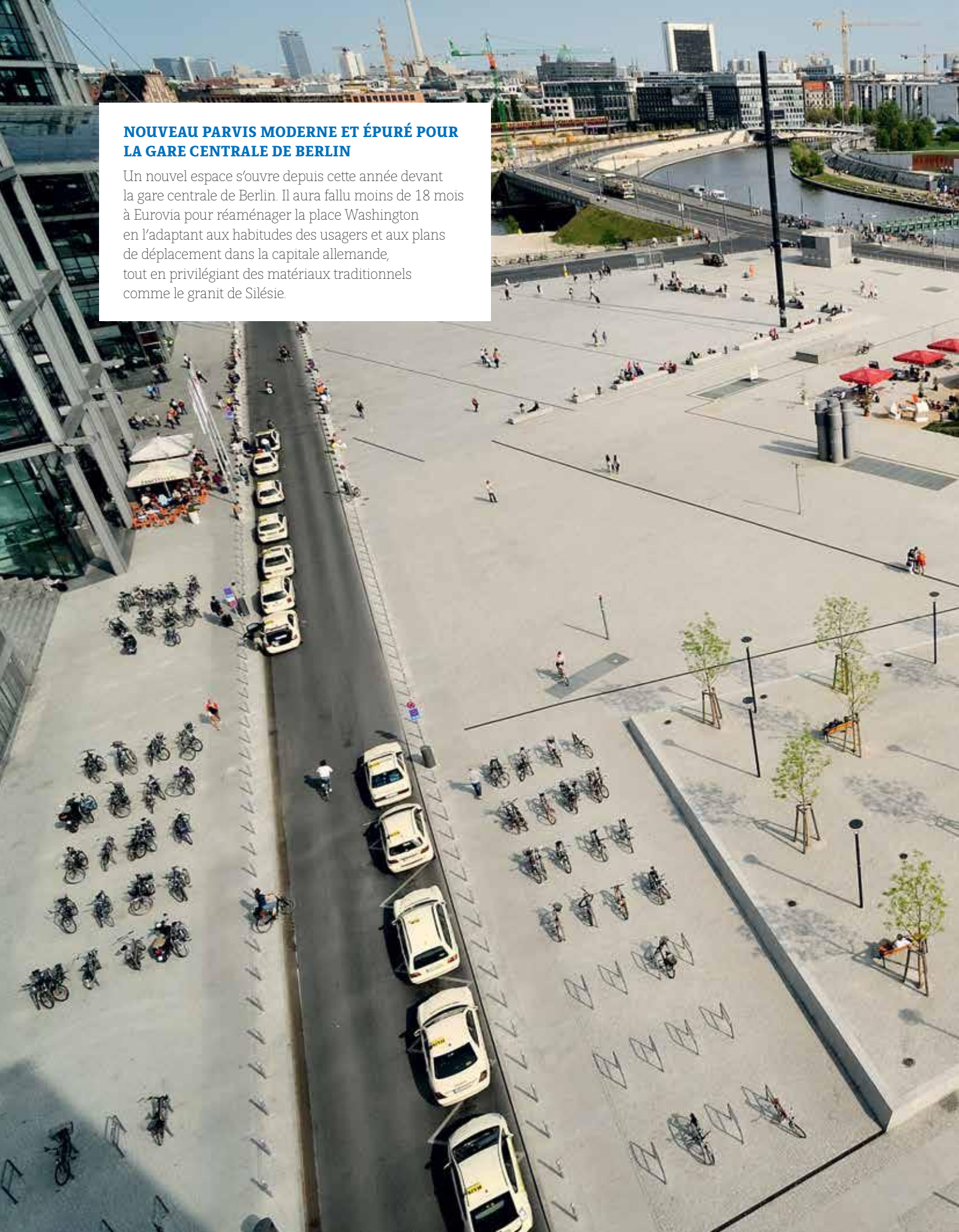
CREPERIE

RESTAURANT

LE ST. EX
TRADE

NOUVEAU PARVIS MODERNE ET ÉPURÉ POUR LA GARE CENTRALE DE BERLIN

Un nouvel espace s'ouvre depuis cette année devant la gare centrale de Berlin. Il aura fallu moins de 18 mois à Eurovia pour réaménager la place Washington en l'adaptant aux habitudes des usagers et aux plans de déplacement dans la capitale allemande, tout en privilégiant des matériaux traditionnels comme le granit de Silésie.





UNE PROUESSE EN POLOGNE À L'OCCASION DE L'EURO 2012

Eurovia s'est mobilisée pour que la Pologne soit prête à accueillir l'Euro 2012 : deux portions d'autoroute (A2 et S5) ont été réalisées dans un temps record entre plusieurs grandes villes polonaises. À lui seul, le tronçon Gniezno-Poznań aura nécessité 2 millions de m³ de terrassement et 420 000 tonnes d'enrobés... Et a été livré avec un mois d'avance sur le calendrier prévisionnel!

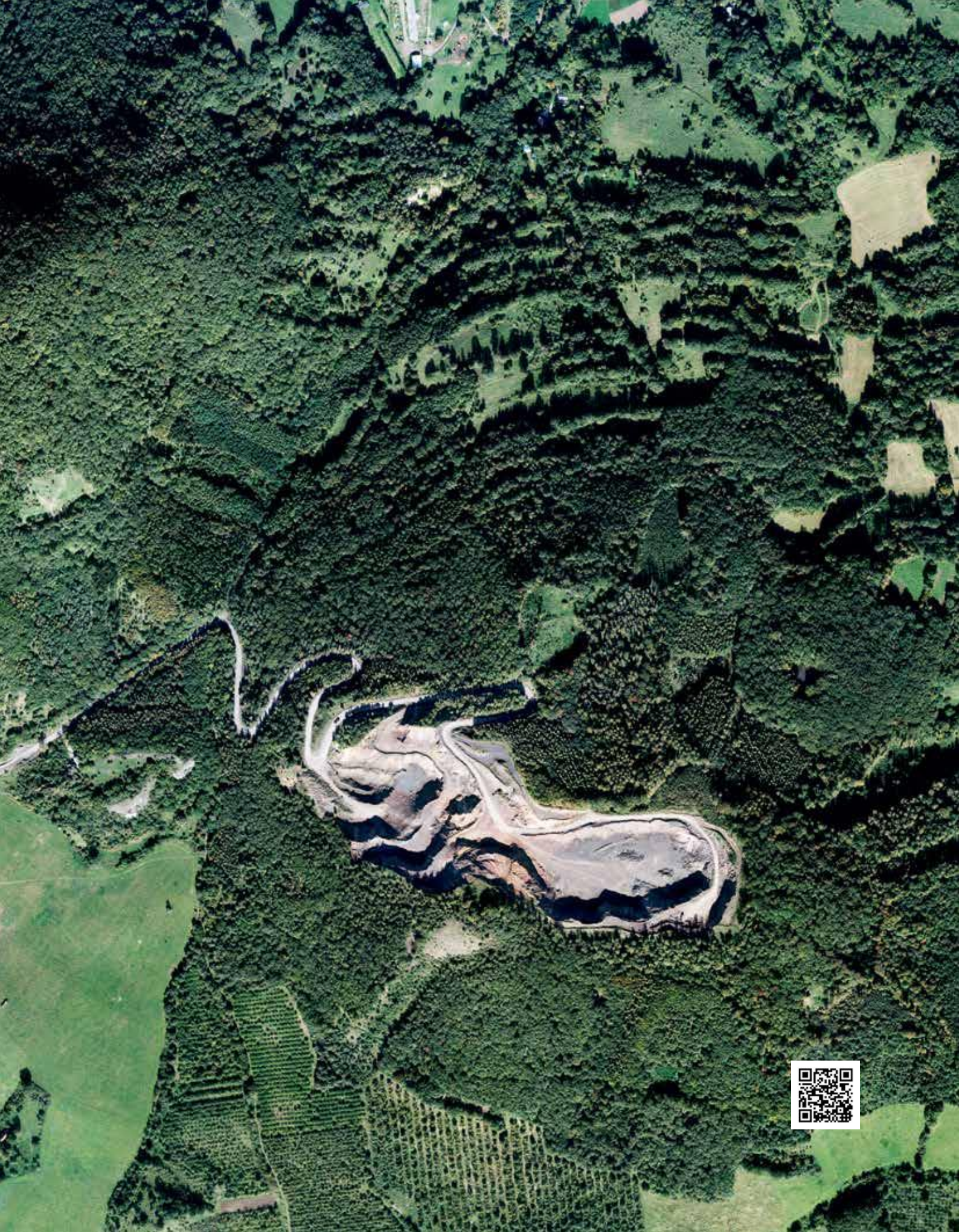






PRODUIRE ET CONSTRUIRE EN PROTÉGEANT LA BIODIVERSITÉ

Dans ses carrières d'extractions de matériaux comme sur ses chantiers, Eurovia a la volonté depuis de nombreuses années de préserver la biodiversité, comme ici dans la carrière de Libochovany en République tchèque. Grâce au partenariat signé avec le Muséum d'Histoire naturelle en France, Eurovia va développer son expertise et participer à des projets de recherche, visant à mieux identifier les problématiques de biodiversité sur ses sites.



EUROVIA AU SERVICE DE L'ÎLE DE WIGHT AU ROYAUME-UNI

Eurovia a signé cette année plusieurs contrats d'entretien et de maintenance dans le cadre de partenariats public-privé au Royaume-Uni. Sur l'Île de Wight, Eurovia s'occupera de l'ensemble du réseau routier, soit près de 1 600 km de chaussées et de trottoirs, pour une durée de 25 ans.





LE CHANTIER DU PONT JACQUES CARTIER RIME AVEC RÉACTIVITÉ ET ADAPTABILITÉ

Pour rénover le tablier du Pont Jacques Cartier à Montréal au Canada, Eurovia a réalisé l'exploit de mettre en œuvre 5 200 tonnes d'enrobés sur deux périodes de... 54 heures !

Pour diminuer l'impact sur la circulation, les 3 km de voies à double sens ont été réhabilités sur deux week-ends du mois de juillet 2012.





JANVIER FRANCE



TROIS CHANTIERS DE TRAMWAYS

Eurovia et sa filiale ETF remportent trois chantiers de tramways pour un total de 22 km de voies ferrées à Besançon, Bordeaux et Toulouse. Ces contrats illustrent la complémentarité des deux entreprises qui proposent ainsi une offre globale s'appuyant sur le réseau de proximité des agences d'Eurovia et l'expertise ferroviaire d'ETF. Le binôme a participé aux principaux chantiers de tramways en France depuis 30 ans, couvrant un linéaire cumulé de plus de 500 km de voies, caténaires et aménagements urbains.

FÉVRIER CANADA

PROJET COMBO

Eurovia participe à la conception et à la construction des infrastructures routières du projet Combo, via sa filiale BA Blacktop en Colombie Britannique. Combo comprend notamment la réalisation de trois ponts qui enjamberont le corridor ferroviaire menant au port Roberts Bank de Vancouver. La livraison est prévue pour décembre 2013.

FÉVRIER ESPAGNE



CONTRAT DE SERVICES DE L'AUTOROUTE A4

Probisa assure jusqu'en décembre 2013, l'entretien et la maintenance d'un tronçon de l'autoroute A4. Ce dernier, d'une longueur de plus de 100 km, part de la province de Ciudad Real jusqu'à la province de Cordoba, et traverse la province de Jaen située dans le sud du pays.

MARS CANADA



EUROVIA ACQUIERT LE CANADIEN CARMARCKS

Eurovia signe un accord pour l'acquisition de Carmacks, groupe de sociétés basé à Edmonton dans l'Alberta (Canada). Outre la réalisation de travaux neufs et d'entretien, Carmacks intervient en exploitation et maintenance d'infrastructures routières à Edmonton et Calgary. Traditionnellement actif auprès des collectivités publiques locales, Carmacks a récemment développé sa présence auprès de clients privés et a réalisé en 2012 un chiffre d'affaire de près de 200 millions d'euros.

AVRIL FRANCE



À PARIS, LA RUE DE RENNES FAIT PEAU NEUVE

Dans des délais serrés, la très parisienne rue de Rennes a été réaménagée, avec de nouvelles circulations piétonnes et la création d'aires de stationnement dédiées aux livraisons. C'est E JL, filiale d'Eurovia, qui a réalisé les travaux dans des conditions extrêmement contraignantes : cet axe particulièrement commerçant accueille quelque 3 200 piétons et 700 véhicules par heure aux périodes de pointe.

MAI FRANCE



RECORD MONDIAL SUR L'A63

Deux portiques de 41 et 39 mètres ont été installés par Signature, filiale d'Eurovia, sur l'autoroute A63 pour ASF.

MAI POLOGNE

ROUTE EXPRESS

À Zabrze, dans le sud de la Pologne, Eurovia Polska a remporté la construction de deux tronçons de la route express Katowice-Gliwice. Les travaux se poursuivront jusqu'en juin 2014.

JUIN SLOVAQUIE



NOUVELLE AUTOROUTE

Eurovia et VINCI ont remporté le contrat pour la construction d'un tronçon de l'autoroute nord D1 près de Levoča. Elle comportera un tunnel de deux tubes, une bretelle d'accès, douze ouvrages d'art et une grande aire de repos. La durée des travaux est estimée à 3 ans.

JUIN LITUANIE

RÉNOVATION FERROVIAIRE

Dans le cadre du projet Rail Baltica : une voie ferrée de 950 km qui reliera la Finlande à la Pologne, Eurovia s'est vu confier en groupement la rénovation d'un tronçon en Lituanie pour le compte de la société nationale de chemins de fer. Visant la mise en conformité avec le réseau ferroviaire européen, les travaux portent sur la reconstruction de près de 25 km de voies ferrées ainsi que sur la rénovation des quais de gare et des dispositifs de signalisation. La réhabilitation devrait s'achever en juin 2014.

JUILLET FRANCE

MARSEILLE À L'HEURE EUROPÉENNE

L'agence Eurovia de Marseille a mené plusieurs chantiers de front dans le cadre des préparatifs liés à l'événement «Marseille-Provence 2013, capitale européenne de la culture». Point d'orgue : la semi-piétonisation de 22 000 m² sur le Vieux Port (en collaboration avec notre filiale Entreprise de Filippis).

JUILLET ÉTATS-UNIS



REVAMPING À MIAMI

Un chantier important a été entamé par Hubbard, filiale d'Eurovia en Floride, sur l'autoroute qui relie Fort Lauderdale à Miami : nouvelles voies, remplacement des portiques, création de trois aires de péages, installation d'éclairages et de nouvelles signalisations, nouveaux revêtements... Fin des travaux prévue pour octobre 2014.

AOÛT ALLEMAGNE



INAUGURATION

Après plus de 3 ans de travaux menés en grande partie par Eurovia, la transformation de l'échangeur sud ouest de Braunschweig en Basse-Saxe s'est achevée avec succès. Eurovia avait notamment à sa charge la construction de onze ponts, l'un d'eux ayant nécessité le déplacement et remplacement d'une section de 212 mètres pesant 8 000 tonnes... L'étape la plus délicate du projet.

SEPTEMBRE CHILI



RÉHABILITATION EN MILIEU DESERTIQUE

Bitumix, filiale d'Eurovia au Chili, remporte la réhabilitation d'un tronçon de 25 km sur l'autoroute Panaméricaine, situé à 1 600 km au nord de Santiago, au milieu du désert d'Atacama... L'une des régions les plus arides du globe!

OCTOBRE CANADA

FEU VERT POUR RAPIBUS

Au Québec, la Société de transport de l'Outaouais confie à Construction DJL, filiale d'Eurovia, la réalisation du projet Rapibus. Il s'agit d'un nouveau mode de transport en commun qui desservira les centres-villes de Gatineau, Hull et Ottawa. Il permettra à la population de profiter de 12 km de voies réservées, de 10 stations sécurisées et d'un circuit de 10 km de pistes cyclables en plus de nombreux espaces de stationnements additionnels. Rapibus devrait être opérationnel en juillet 2013.

NOVEMBRE FRANCE

AMÉNAGEMENT DU PARVIS DE LA GARE DE METZ

Dans le cadre du projet de transport en commun en site propre de l'agglomération du Metz Métropole, EJL, filiale d'Eurovia, a remporté la réalisation du quartier Impérial dans le secteur de la gare ferroviaire.

NOVEMBRE ÉTATS-UNIS



DE LA CONCEPTION À LA RÉALISATION

Après avoir mené des travaux de conception approfondis pendant 18 mois et obtenu les autorisations environnementales requises, Blythe, filiale d'Eurovia en Caroline du Nord (États-Unis), pilote la construction de 8,5 km de voies et 17 ponts de l'autoroute I-485. Pas moins de 2,5 millions de m³ de terre ont été déplacés pendant les travaux de terrassements.

DÉCEMBRE FRANCE

PRIX PRÉVENTION SÉCURITÉ 2012

Eurovia est particulièrement fière de ses équipes qui ont obtenu 7 des 10 récompenses attribuées par l'Union des Syndicats de l'Industrie Routière Française (USIRF) dans le cadre du Concours Prévention Sécurité 2012.

DÉCEMBRE ROUMANIE



UN CHANTIER DANS LE VENT

Dans le cadre de la construction d'une ferme éolienne à Gemenele dans le sud-est de la Roumanie, notre filiale Viarom s'est vu confier par GDF Suez Energy la construction de plus de 15 km de voies, ainsi que les fondations et le câblage de vingt et une éoliennes.

DÉCEMBRE INDE

DEUX NOUVEAUX CONTRATS

À la fin de l'année 2012, NAPC a remporté deux importants contrats dans l'État d'Orissa, situé dans le sud-est de l'Inde. Le premier concerne l'extraction de 7,2 millions de tonnes de charbon et 17 millions de m³ de matériaux dans les mines d'Utkal. Il a été conclu pour une durée initiale de 3 ans. Le second porte sur la réalisation d'une route de 45 km, comprenant un ouvrage d'art, et qui nécessitera 200 000 m³ de béton. La livraison du chantier est prévue dans 24 mois.

LES QUATRE EXPERTISES COMPLÉMENTAIRES D'EUROVIA

Eurovia maîtrise toute la chaîne d'approvisionnement, de production et de mise en œuvre des matériaux. Nous proposons également une offre de services destinée à accompagner nos clients dès la phase de conception des projets jusqu'à la maintenance des infrastructures.

TRAVAUX D'INFRASTRUCTURE DE TRANSPORT ET AMÉNAGEMENT URBAIN

Eurovia réalise des infrastructures de transport et des aménagements urbains : routes, autoroutes, voies ferrées, plates-formes aéroportuaires et de tramway, ainsi que des sites industriels et commerciaux. Eurovia maîtrise également les savoir-faire associés aux aménagements connexes : démolition et déconstruction, assainissement, terrassement, voirie et réseaux divers, aménagement urbain, ouvrages d'art et murs antibruit. Grâce aux synergies développées au sein du Groupe VINCI, nous participons aux plus grands projets d'infrastructures réalisés dans le monde entier.

Ces activités représentent 73,1 % de notre chiffre d'affaires en 2012.



1





2



3



4



5

1. Infrastructures routières.
2. Des contrôles sont menés régulièrement sur les chantiers.
3. Aménagement urbain.
4. Tramway.
5. Réfection des caténaies.

PRODUCTION INDUSTRIELLE

Eurovia gère un réseau de plus de 400 unités de production de matériaux et d'équipements urbains. Il s'agit d'usines de liants et de postes d'enrobage, d'unités de fabrication de matériaux pour la route et de dispositifs de signalisation routière (panneaux, portiques, peintures). Nous produisons également des résines pour les sols industriels et commerciaux, ainsi que des bétons et des produits préfabriqués (murs antibruit).

La production industrielle constitue 12,7 % du chiffre d'affaires d'Eurovia en 2012, dont la majorité (65 %) provient de l'activité de production d'enrobés.





2

1. Poste de chargement des enrobés.
2. Usine d'enrobage dernière génération.
3. Fabrication de panneaux de signalisation.



1



3

NOS MÉTIERS

CARRIÈRES

Figurant parmi les leaders européens du marché des granulats, Eurovia assure l'extraction, la transformation et la commercialisation de granulats naturels et recyclés pour la route et le bâtiment.

Nous exploitons un réseau de plus de 400 carrières et de 150 installations de recyclage et de valorisation de matériaux (béton, fraisats d'enrobés, mâchefers d'incinération d'ordures ménagères, etc.). Ces activités contribuent à la croissance de nos activités tout en sécurisant l'approvisionnement de nos chantiers, avec des réserves évaluées à 49 années de production.

En 2012, l'exploitation des carrières représente 9% de notre chiffre d'affaires total.





1



2

1. En France, 40% des sites Eurovia ont atteint le niveau 4 de la Charte Environnement UNICEM.
2. 400 sites dans le monde.

NOS MÉTIERS

SERVICES

Notre expertise technique, allée à notre connaissance du terrain et de chaque spécificité locale, nous permet de proposer une large gamme de services, répondant aux nouvelles demandes des donneurs d'ordre et prescripteurs.

En amont des travaux, nous intervenons en conception-coordination, conseil et assistance technique, notamment sur les projets en partenariat public-privé. En aval, nous prenons en charge l'entretien et la maintenance globale des infrastructures de transport. Nous assurons la gestion et la sécurisation des réseaux routiers, autoroutiers ou ferroviaires. Nous réalisons l'entretien courant, le nettoyage, la viabilité hivernale et les interventions d'urgence.

Les services constituent 5,3% de notre chiffre d'affaires total en 2012..





1



1. Mise en place de panneaux de signalisation verticale.
2. Maintenance hivernale.
3. Surveillance et maintenance des infrastructures.

2



3

ALLIER LOCAL ET INTERNATIONAL

Avec près de 1 300 entités réparties dans 16 pays, l'organisation et le management d'Eurovia sont fondés sur une double approche : un fort ancrage local et une dimension internationale, potentialisés par des synergies fortes au sein du réseau.

Chaque structure nationale, régionale et locale garde son autonomie commerciale et opérationnelle et bénéficie de la coordination et de la vision globale du Groupe. Cette architecture garantit proximité et écoute à nos clients, lors du pilotage de chacun des 40 000 chantiers réalisés chaque année par Eurovia dans le monde.

Entreprise multi locale d'envergure internationale, Eurovia mobilise au quotidien son réseau d'unités opérationnelles et fédère ses collaborateurs autour de ses objectifs, d'un langage commun et de ses valeurs partagées : responsabilité, innovation, solidarité et satisfaction des clients. C'est dans ce cadre et afin de renforcer cette culture commune qu'Eurovia favorise la mobilité internationale et fonctionnelle de ses collaborateurs.

COMITÉ EXÉCUTIF D'EUROVIA (CI-CONTRE)

Jacques Tavernier
Président-directeur général

Pierre Anjolras
Directeur général délégué en charge de l'international et des PPP

Guy Vacher
Directeur général délégué, en charge de la France, de la Belgique et des filiales spécialisées

Dominique Collomp
Directeur général adjoint, en charge de l'Europe

Patrick Jutier
Directeur financier

Claude Lascols
Directeur des ressources humaines et de la prévention

COMITÉ D'ORIENTATION STRATÉGIQUE

Uwe Arand
Directeur général des activités d'Eurovia GmbH (Allemagne)

Luc Bodson
Directeur

Martin Borovka
Président-directeur général d'Eurovia CS (République tchèque et Slovaquie)

William Capehart
Président-directeur général d'Hubbard Group (États-Unis)

Jean-Claude Chambard
Directeur délégué Île-de-France – Haute-Normandie (France)

Jean-Luc Dewanckel
Directeur délégué Sud-Ouest (France)

Keith James
Président de Carmacks (Alberta, Canada)

Sabrina Loucatel
Directrice de la communication

K.S Manian
Président-directeur général de NAPC (Inde)

Christophe Minier
Directeur délégué Est (France)

Miguel Musalem
Directeur Bitumix (Chili)

Carlos Ortiz Quintana
Président-directeur général de Probisa (Espagne)

Jean-Pierre Paséri
Directeur délégué ferroviaire et filiales spécialisées

Philippe Poirier
Directeur délégué Rhône-Alpes Auvergne (France)

Philippe Princet
Directeur du développement Amérique du Nord

Jean-Pierre Rodoz
Directeur délégué Nord (France) et Belgique

Marcel Roireau
Président de Construction DJL (Québec, Canada)

Patrick Sulliot
Directeur Amériques

Kees van der Werff
Président de BA Blacktop (Colombie Britannique, Canada)

Jean-Noël Velly
Directeur délégué Centre-Ouest (France)

Christophe Verweirde
Directeur délégué Méditerranée (France)

Scott Wardrop
Directeur Royaume-Uni et Inde



SOLIDE RÉSISTANCE FACE AUX ALÉAS CONJONCTURELS

Le chiffre d'affaires d'Eurovia a progressé de 0,3 % en 2012 à 8,75 milliards d'euros. La diversité des métiers et des marchés d'Eurovia a contribué à la stabilité globale de l'activité dans un contexte économique plus tendu qu'en 2011.

La bonne tenue du marché français et la croissance des marchés britannique, canadien et chilien - qui représentent environ les trois quarts de l'activité d'Eurovia - ont compensé la contraction de l'activité ailleurs en Europe.

En application de sa stratégie de développement international visant à équilibrer ses positions et à constituer de nouveaux relais de croissance pour l'avenir, Eurovia a étendu sa présence sur deux nouveaux marchés extra européens en 2012 : l'Inde et la province canadienne de l'Alberta.

L'intégration des carrières européennes acquises auprès du Groupe Tarmac a également été finalisée en 2012. Eurovia s'est ainsi dotée d'une filière intégrée de production de matériaux, qui contribue à la croissance du chiffre d'affaires tout en sécurisant l'approvisionnement des chantiers de construction.



FRANCE

En 2012, le chiffre d'affaires d'Eurovia en France s'est maintenu à un niveau similaire à celui de 2011, à 5,2 milliards d'euros. La conjoncture difficile dans la plupart des départements ruraux a

été compensée par les investissements dans les grandes agglomérations qui se sont maintenus. Eurovia s'est distinguée sur chacun de ses métiers : infrastructures routières et autoroutières, domaine ferroviaire et tramways, secteur aéroportuaire ainsi que dans les métiers de spécialité, notamment grâce à la croissance des activités de signalisation (Signature) et de déconstruction (Cardem).



INDE

Eurovia poursuit son développement international et s'implante en Inde en 2012 avec l'acquisition de NAPC, basée à Chennai dans l'Etat du Tamil Nadu. Leader régional de

son secteur, NAPC réalise des travaux de construction routière, de terrassement et de génie civil. L'entreprise a réalisé environ 100 millions d'euros de chiffre d'affaires en 2012 et a remporté plusieurs projets de grande envergure. Son intégration au sein de l'organisation fonctionnelle d'Eurovia a été finalisée en fin d'année.



EUROPE

En Europe, l'activité d'Eurovia s'est contractée de 23% avec d'importantes disparités nationales.

Tiré par plusieurs contrats de service pluriannuels, le chiffre d'affaires progresse de 5,7% au Royaume-Uni alors qu'il diminue de 2,8% en Allemagne après une année 2011 exceptionnelle. En Espagne, dans un contexte économique particulièrement dégradé, l'activité recule de 36,2%, le résultat restant à l'équilibre. L'activité s'est également contractée en République tchèque, en Slovaquie et en Pologne (-41%) ; elle a par ailleurs progressé en Croatie, en Lituanie et en Roumanie (+51,7%).



AMÉRIQUES

L'activité d'Eurovia sur le continent américain est en progression de 61% par rapport à 2011. La bonne tenue du marché canadien ainsi que l'acquisition de Carmacks en début d'année 2012 font

du Canada le troisième marché d'Eurovia après la France et l'Allemagne, avec un chiffre d'affaires de 562,7 millions d'euros. Aux États-Unis, après un exercice 2011 difficile, Eurovia enregistre une nette reprise de son activité : +16,3% à 255,3 millions d'euros. Au Chili, pays qui enregistre l'un des plus forts taux de croissance d'Amérique latine, l'activité poursuit sa trajectoire de très forte croissance avec un chiffre d'affaires en hausse de 59,5% en 2012.



PRÉVENTION, SANTÉ ET SÉCURITÉ

Priorité n°1 d'Eurovia, la prévention des risques est notre préoccupation quotidienne. Notre ambition : zéro accident pour nos collaborateurs et ceux de nos sous-traitants.



213 000 HEURES
DE FORMATION
PRÉVENTION SÉCURITÉ
CHAQUE ANNÉE



55% DES ENTITÉS
ONT ATTEINT
LE ZÉRO ACCIDENT
EN 2012

RENFORCER NOTRE CULTURE PRÉVENTION

Chez Eurovia, la prévention est une priorité quotidienne et permanente, pour préserver l'intégrité de nos collaborateurs dans le cadre de nos opérations qui comportent par nature une part de risque. En 2012, une nouvelle étape de notre engagement pour la prévention a été franchie avec la formalisation du déploiement de la démarche des « presque accidents ». Objectif : traiter les situations dangereuses avant qu'elles ne deviennent accidentogènes.

La gestion du risque chimique est un autre volet important de nos actions de prévention. En 2012, nous avons constitué une base des produits chimiques utilisés par nos unités en France afin d'alimenter un outil de gestion des risques. Chaque site devra réduire le nombre de ses références et éliminer les produits les plus dangereux. Eurovia participe également aux études portant sur les fumées de bitume dans le cadre de partenariats avec l'Agence nationale de sécurité sanitaire de l'alimentation, de l'environnement et du travail (ANSES) et l'Institut national de recherche et de sécurité (INRS).





1



2



3

PRÉVENTION ROUTIÈRE

Vigiroute®, le plan de prévention routière destiné aux collaborateurs, initialement lancé par Eurovia et étendu à l'ensemble du Groupe VINCI, fête bientôt son 10^{ème} anniversaire. Il tient une place majeure dans la consolidation d'une culture prévention partagée par tous.

PRÉVENIR DES U.V. SOLAIRES !

Depuis 2011, Eurovia a lancé en France un dispositif de prévention à destination des collaborateurs afin de les sensibiliser aux risques liés au soleil. Il s'inspire des pratiques de notre filiale au Chili, pays où l'exposition des travailleurs au soleil fait l'objet d'une réglementation.

Au programme : prise en charge d'une consultation chez un dermatologue, supports pédagogiques, quart d'heure prévention spécialement dédié aux risques du soleil, etc.

Cette année, de nouveaux « équipements de sécurité » spécifiques pour les périodes de « forte chaleur » ont été proposés aux agents qui travaillent sur les chantiers.

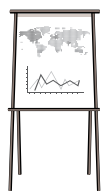
1. Bien préparer son chantier pour limiter les risques.
2. Le zéro accident, une priorité sur nos chantiers.
3. Eurovia sensibilise ses collaborateurs aux risques UV.

GESTION DES RESSOURCES HUMAINES

En 2012, Eurovia a continué de recruter avec plus de 5 500 nouvelles embauches dans le monde.



43 000
COLLABORATEURS



760 000 HEURES
DE FORMATION PAR AN



1 500 STAGIAIRES
ACCUEILLIS EN 2012



60% DE L'EFFECTIF
SUIT UNE FORMATION
CHAQUE ANNÉE

RECRECITER ET DÉVELOPPER DES TALENTS

Le développement des collaborateurs est au cœur de nos préoccupations. Dans le monde entier, nous proposons des cursus d'intégration, de formation et de mise à niveau afin de permettre à nos salariés d'évoluer et de développer leur employabilité. Aujourd'hui, plus de 80 % des membres de l'encadrement sont issus de l'entreprise. Faisant partie d'un secteur à forte intensité de main d'œuvre, où le brassage des cultures et des expériences est traditionnel, Eurovia veille à prendre en compte la diversité au sein du personnel d'exécution comme dans l'encadrement. La formation est un élément essentiel de l'ascenseur social interne, organisée dans chaque pays selon les modes opératoires locaux : itinérants au Québec, au sein de centres en France, en Europe centrale, au Royaume-Uni et en Allemagne. A Gevrey-Chambertin (France), la formation « Maçon Travaux Routiers », équivalente à un CAP, est reconnue par l'État.

En 2012, Eurovia a organisé la cinquième édition du concours « Projets de Fin d'Études ». Plus de 80 étudiants ont concouru, représentant 15 écoles et universités françaises. Cet événement participe au rayonnement d'Eurovia auprès des jeunes ingénieurs, dont près de 150 sont recrutés chaque année en France.





1



2

ÉCHANGES INTERCULTURELS

Sur le modèle des programmes d'échanges étudiants, Eurovia vient de lancer le « Twinning Program ». Objectif : faire vivre l'interculturalité en permettant à deux jeunes salariés de pays différents de découvrir leurs univers respectifs pendant 4 semaines. Vingt échanges ont été organisés en 2012.

INTÉGRER NOS JEUNES INGÉNIEURS INDIENS

Pour faciliter l'intégration des équipes indiennes qui ont rejoint Eurovia en 2012 via l'acquisition de NAPC, un cursus de formation sur-mesure a été créé. Destiné aux jeunes ingénieurs nouvellement recrutés, le programme les emmènera alternativement en France et au Royaume-Uni pour un stage d'immersion de plusieurs mois.

1. 80% de l'encadrement est issu de l'entreprise.
2. Eurovia développe une politique volontariste de formation et de tutorat pour les jeunes.

RESPONSABILITÉ SOCIÉTALE

Nous entendons être un acteur responsable, intégré dans la vie économique et sociale des communautés locales au sein desquelles nous opérons.



205
COLLABORATEURS
INVESTIS
PERSONNELLEMENT
AUX CÔTÉS DE LA
FONDATION
« VINCI POUR LA CITÉ »
DEPUIS 2002



PRÈS DE
3000 BOURSES
ATTRIBUÉES DEPUIS 2002
AUX ENFANTS
DE SALARIÉS EN FRANCE
(FONDATION EUROVIA)

RELATIONS DURABLES

Implantées sur un territoire, les agences et filiales d'Eurovia bâtissent depuis toujours des relations constructives et pérennes avec leurs parties prenantes locales. La concertation, l'écoute et le dialogue font partie des actions quotidiennes qui rythment la vie des chantiers et de nos sites d'exploitation, pour minorer l'impact des nos activités sur la vie des citoyens comme pour préserver l'environnement.

Dans le monde entier, les filiales et agences d'Eurovia et leurs collaborateurs sont engagés dans de nombreuses actions de mécénat et de bénévolat, contribuant ainsi au développement et au bien-être des communautés locales voisines de nos sites. Ces actions participent à faire d'Eurovia un acteur à part entière de la vie économique et sociale des territoires où nous sommes implantés.

En Grande-Bretagne, plusieurs initiatives sont conduites en faveur des écoles, notamment par la construction de parcelles de jardinage pour celles qui sont engagées dans le projet « Eco School ». En République tchèque, Eurovia participe au programme national de prévention routière destiné aux enfants. En Caroline du Nord, notre filiale soutient de nombreuses ONG dans les domaines de l'éducation et de la lutte contre la pauvreté, tout comme en Pologne où nous participons à la collecte et au recyclage de vêtements pour les plus démunis.





1



2

INDEX DE RESPONSABILITÉ SOCIALE

Au Royaume-Uni, Eurovia est classée depuis 2009 au Corporate Responsibility Index (CRI), un indice de référence qui mesure le degré de responsabilité sociale des entreprises. Depuis 2011, Eurovia UK est classée dans la catégorie Argent, qui témoigne de la diversité de ses indicateurs et la qualité de son reporting

RÉPUBLIQUE TCHÈQUE : EUROVIA PARTENAIRE DE PREMIER PLAN DE LA FONDATION KOLECKO

« Cela fait trois ans que notre Fondation travaille avec Eurovia pour sensibiliser les jeunes enfants aux dangers liés à la route et au trafic routier. Chaque année, nous sillonnons le pays pour proposer aux écoles primaires et aux jardins d'enfants des ateliers ludiques autour de cette thématique. En septembre 2012, nous avons atteint le nombre de 5 000 écoliers sensibilisés à la prévention du risque routier ».

Linda Jandova, directrice de la Fondation Kolecko

1. Rénovation par des bénévoles de chez Ringway d'un pont en pierre au Royaume-Uni
2. Parrainage d'Emmaüs Alençon dans le cadre de la Fondation VINCI.

RESPONSABILITÉ ENVIRONNEMENTALE

Notre stratégie environnementale est en ligne avec les grands enjeux écologiques de la planète. Elle est assortie de nouveaux outils de pilotage depuis 2012.



60% DE NOTRE PRODUCTION DE GRANULATS PROVIENT DE CARRIÈRES CERTIFIÉES ISO 14001



4% DE BAISS DES ÉMISSIONS DE GAZ À EFFET DE SERRE DEPUIS 2010



12,5% D'AGRÉGATS RECYCLÉS DANS NOTRE PRODUCTION TOTALE EN 2012

RÉDUIRE NOTRE EMPREINTE ÉCOLOGIQUE

La politique environnementale d'Eurovia se concentre sur trois axes principaux : la biodiversité, la préservation des ressources naturelles, notamment grâce à la montée en puissance du recyclage, et la lutte contre le réchauffement climatique avec la réduction des consommations d'énergie.

En 2012, un nouveau jalon a été atteint en matière de préservation de la biodiversité avec la création d'une cartographie des impacts que nos activités font peser sur la biodiversité locale. Ce travail a été réalisé en France en 2012 avec le soutien scientifique du Muséum d'Histoire naturelle de Paris et dans le cadre de la Stratégie nationale de la biodiversité. Cette démarche sera progressivement déployée dans le monde entier. Parallèlement, Eurovia s'est dotée cette année de nouveaux outils pour suivre le niveau de ses consommations énergétiques et de ses émissions de gaz à effet de serre. Avec une fiabilisation et une restitution plus fine des données, notre reporting environnemental devient un outil précieux d'anticipation et d'aide à la décision.





1



2



3

GESTION EFFICACE DE L'EAU, UNE RESSOURCE PRÉCIEUSE

Au Royaume-Uni, notre filiale Ringway a lancé un programme visant à réduire l'impact de ses activités sur les ressources en eau douce. En rationalisant ses principaux postes de consommation, Ringway a diminué ses besoins en eau de x% entre 2011 et 2012, passant de 4,2 à xx millions de litres.

CRÉATION D'UNE VIGNE PÉDAGOGIQUE EN FRANCE

En Moselle, notre carrière des Sablières de la Meurthe est partenaire de l'Axe Vert, inauguré en septembre 2012. Il s'agit d'un parcours pédagogique de sensibilisation à l'écologie, dont une partie serpente au milieu de vignes nouvellement réimplantées sur un terrain prêté par la carrière. Un bel exemple de concertation locale au service de l'environnement et des communautés.

1. Passage pour animaux au dessus de l'A20.
2. Vignes pédagogiques en Moselle.
3. Découverte de la faune et de la flore dans nos carrières.

RECHERCHE ET DÉVELOPPEMENT

Notre politique R&D a pour principal moteur le développement durable : nos innovations privilégient la protection du milieu naturel, la sécurité des infrastructures et leur longévité.



5 000 ESSAIS
PAR AN
EN LABORATOIRE



15 MILLIONS D'EUROS
DE BUDGET R&D



70% DU BUDGET R&D
EST CONSACRÉ AU
DÉVELOPPEMENT DURABLE



150 BREVETS
VALIDES À LA FIN 2012

PROPOSER DES SOLUTIONS CLÉS EN MAIN

Eurovia entend proposer à ses clients des solutions globales leur permettant de maîtriser les coûts et de bénéficier des dernières innovations développées par ses équipes R&D. Eurovia multiplie les partenariats public-privé grâce auxquels lui est déléguée une mission de service public sur le long terme (entretien, maintenance, réfection...). Nous sommes ainsi à même de gérer les infrastructures tout au long de leur cycle de vie et de délivrer toute la valeur de nos innovations.

Dotée du seul centre de recherche international dédié du secteur et d'un réseau technique de plus de 500 personnes, Eurovia est à la pointe de l'innovation. Leader des matériaux recyclés, expert reconnu en termes de sécurité des produits vis-à-vis des hommes et de l'environnement, Eurovia est également précurseur sur le marché des enrobés tièdes, qui constituent une avancée majeure en termes de respect de l'environnement et de confort de mise en œuvre. Une autre innovation de rupture est actuellement en cours d'industrialisation : Smartvia®, une route intelligente équipée de capteurs qui renseignent sur son état en temps réel et sur son évolution dans le temps.





1



2



3

CONNAISSEZ-VOUS LA COULEUR DU BRUIT?

Déjà présent sur le marché des revêtements silencieux avec Viaphone®, Eurovia lance un projet de recherche sur la couleur du bruit, c'est-à-dire l'ensemble de ses composantes, au-delà des seuls décibels.

Objectif : concevoir des enrobés capable d'absorber les sons les plus désagréables.

EUROVIA PREND LE TRAIN DE L'INNOVATION

Notre nouveau système de voie de tramway à rail bas a reçu le Prix de l'Innovation des Services d'études sur les transports, les routes et leurs aménagements (Sétra). Encadré dans une dalle de béton, il demande moins de matériaux et moins de temps d'application. Il a également reçu en 2012, l'avis favorable de l'Institut français des sciences et technologies des transports, de l'aménagement et des réseaux (IFSTTAR).

1. Tests dans un laboratoire au Chili.
2. Mise en oeuvre de chaussées dépolluantes NOxer® en Allemagne.
3. Viaphone® en République tchèque.

ADRESSES EUROVIA

SIÈGE SOCIAL

EUROVIA SA
18, place de l'Europe
92565 Rueil-Malmaison cedex
T/ +33 1 47 16 38 00
F/ +33 1 47 16 38 01

FRANCE MÉTROPOLÉ

EUROVIA PAS-DE-CALAIS -
PICARDIE
Boulevard Henri Barbusse
BP 10064
60777 Thourrotte cedex
T/ +33 3 44 90 40 51
F/ +33 3 44 90 40 50

EUROVIA NORD
ZI de Douai Dorignies
380, rue Jean Perrin
BP 525
59505 Douai cedex
T/ +33 3 27 99 16 66
F/ +33 3 27 99 16 67

MATÉRIAUX NORD
4e avenue Port Fluvial
BP 18
59374 Loos cedex
T/ +33 3 20 22 79 79
F/ +33 3 20 22 79 98

EUROVIA ÎLE-DE-FRANCE
Rue Louis Lormand
BP 536
78321 Le Mesnil Saint-Denis
cedex
T/ +33 1 30 13 85 00
F/ +33 1 30 62 69 77

EJL ÎLE-DE-FRANCE
7, rue Gustave Eiffel
BP 82
91351 Grigny cedex
T/ +33 1 69 02 23 46
F/ +33 1 69 25 92 09

RÉGION FRANCILIENNE
Voie de seine
BP 5
94290 Villeneuve-le-Roi
T/ +33 1 49 61 47 00
F/ +33 1 49 61 35 51

EUROVIA HAUTE-NORMANDIE
Parc d'activités de la Fringale
Voie de l'ouvrage
27100 Val-de-Reuil
T/ +33 2 32 40 58 58
F/ +33 2 32 40 58 59

MATÉRIAUX ÎLE-DE-FRANCE
HAUTE-NORMANDIE
54, rue Robert schuman
BP 100
93891 Livry-Gargan cedex
T/ +33 1 49 36 50 34
F/ +33 1 49 36 51 04

EUROVIA PAYS DE LA LOIRE
BASSE-NORMANDIE
20, rue du Bel Air
BP 10205
44472 Carquefou cedex
T/ +33 2 51 85 27 01
F/ +33 2 51 85 27 10

EUROVIA BRETAGNE
45, rue du Manoir de Servigné
Cs 34344
35043 Rennes cedex
T/ +33 2 99 14 04 24
F/ +33 2 99 14 04 20

EUROVIA CENTRE-LOIRE
ZI n° 2 - rue Joseph Cugnot
BP 30106
37301 Joué-lès-Tours cedex
T/ +33 2 47 78 15 30
F/ +33 2 47 78 15 39

MATÉRIAUX CENTRE-OUEST
ZI Caen Canal -Zone portuaire
14550 Blainville-sur-Orne
T/ +33 2 31 35 76 28
F/ +33 2 31 72 54 42

EUROVIA MIDI-PYRÉNÉES
308, avenue des États-Unis
Cs 30309
31203 Toulouse cedex
T/ +33 5 62 72 72 73
F/ +33 5 61 13 22 90

EUROVIA POITOU-
CHARENTES LIMOUSIN
81, avenue du Président
J.F. Kennedy
87000 Limoges
T/ +33 5 55 30 91 00
F/ +33 5 55 30 91 09

EUROVIA AQUITAINE
18, rue Thierry sabine - bât. H
Domaine de Bellevue
BP 90353
33694 Mérignac cedex
T/ +33 5 57 92 89 40
F/ +33 5 57 92 89 59

EUROVIA GRANDS PROJETS
ET INDUSTRIES
18, rue Thierry sabine - bât. H
Domaine de Bellevue
BP 90353
33694 Mérignac cedex
T/ +33 5 57 92 47 00
F/ +33 5 57 92 47 01

EUROVIA PROVENCE
ALPES CÔTE D'AZUR
140, rue Georges Claude
CS 40505
13593 Aix-en-Provence cedex 3
T/ +33 4 42 39 34 40
F/ +33 4 42 60 08 64

EUROVIA
LANGUEDOC-ROUSSILLON
ZI de la Biste
Cs 2 Baillargues
34748 Vendargues cedex
T/ +33 4 67 91 26 26
F/ +33 4 67 91 20 55

MATÉRIAUX
MÉDITERRANÉE
Quartier la Salle
Chemin Joseph
Roumanille
13320 Bouc-Bel-Air
T/ +33 4 42 22 30 42
F/ +33 4 42 22 17 59

EUROVIA DRÔME-
ARDÈCHE-LOIRE-
AUVERGNE (DALA)
63, rue André Bollier
69361 Lyon cedex 07
T/ +33 4 72 71 22 66
F/ +33 4 72 72 03 80

EUROVIA RHÔNE-ALPES
63, rue André Bollier
69361 Lyon cedex 07
T/ +33 4 72 71 22 66
F/ +33 4 72 72 03 80

MATÉRIAUX RHÔNE-ALPES
AUVERGNE
63, rue André Bollier
69361 Lyon cedex 07
T/ +33 4 72 71 22 66
F/ +33 4 72 72 03 80

EUROVIA CHAMPAGNE-
ARDENNE
Rue Louis Freycinet
BP 6
10121 saint-André-
les-Vergers cedex
T/ +33 3 25 79 90 19
F/ +33 3 25 78 07 37

EUROVIA ALSACE -
FRANCHE-COMTÉ
84, rue de l'Oberharth
68027 Colmar cedex
T/ +33 3 89 22 38 22
F/ +33 3 89 22 38 23

EUROVIA LORRAINE
Bellevue -
Voie romaine
BP 80740
57147 Woippy cedex
T/ +33 3 87 51 39 57
F/ +33 3 87 51 10 20

EUROVIA BOURGOGNE
134, avenue de la Gare
21220 Gevrey-Chambertin
T/ +33 3 80 34 39 33
F/ +33 3 80 34 01 57

MATÉRIAUX EST
Voie romaine
BP 80740
57147 Woippy cedex
T/ +33 3 87 51 39 57
F/ +33 3 87 51 10 20

BÉNÉLUX / DOM

EUROVIA BELGIUM s.a.
Allée Hof ter Vleest, 1
1070 Bruxelles (Anderlecht)
T/ +32 2 370 64 50
F/ +32 2 370 64 59

CARAÏB-MOTER
ZI de la Lézarde
Voie n°2 - BP 435
97292 Le Lamentin
cedex 02
Martinique
T/ +596 51 69 55
F/ +596 51 53 74

EUROPE

ALLEMAGNE
EUROVIA GmbH
Frank-Zappa - str. 11
12681 Berlin
T/ +49 30 54 684-0
F/ +49 30 54 684-809

EUROVIA VBU GmbH
Frank-Zappa - str. 11
12681 Berlin
T/ +49 30 54 684-0
F/ +49 30 54 684-809

EUROVIA TEERBAU GmbH
Rheinbabenstr. 75
46240 Bottrop
T/ +49 2041 792-301
F/ +49 2041 792-304

EUROVIA BETON GmbH
Frank-Zappa - str. 11
12681 Berlin
T/ +49 30 54 684-0
F/ +49 30 54 684-809

EUROVIA INDUSTRIE
GmbH
Rheinbabenstr. 75
46240 Bottrop
T/ +49 2041 792-301
F/ +49 2041 792-304

EUROVIA GESTEIN GmbH
Rheinbabenstr. 75
46240 Bottrop
T/ +49 2041 792-301
F/ +49 2041 792-304

EUROVIA INFRA GmbH
Frank-Zappa - str. 11
12681 Berlin
T/ +49 30 54 684 822
F/ +49 30 54 684 845

RÉPUBLIQUE TCHÈQUE

EUROVIA Cs
Národní 10
113 19 Praha 1
T/ +420 224 952 020
F/ +420 224 933 551

SLOVAQUIE

EUROVIA SK
Osloboditeľ'ov 66
04017 Kosice
T/ +420 224 952 020
F/ +420 224 933 551

ROUMANIE

VIAROM CONSTRUCT
str. Intrarea Glucozei 37-39
Tronson 1, Parter
Bucuresti
T/ +40 21 242 06 87
F/ +40 21 242 06 90

CROATIE

TEGRA
Mihovljanska 70
40000 Cakovec
T/ +385 40 396 290
F/ +385 40 395 421

POLOGNE

EUROVIA POLSKA
Bielany Wroclawskie, ul.
Szwedzka 5
55-040 Kobierzyce
T/ +48 22 380 31 10
F/ +48 22 380 31 18

LITUANIE

EUROVIA LIETUVA
Liepkalnio g. 85
20121 Vilnius 30
T/ +370 5 21 520 50
F/ +370 5 21 521 41

ESPAGNE

PROBISA
Calle Gobelás 25, 27
Urbanización La Florida
28023 Madrid
T/ +34 91 708 29 54
F/ +34 91 372 90 22

ROYAUME-UNI

RINGWAY INFRASTRUCTURE
SERVICES
Albion House
Springfield Road
Horsham
West Sussex RH 12 RW
T/ +44 1403 215 800

JEAN LEFEBVRE

(UK) Limited
14 Harvard Court
Quay Business Centre
Winwick Quay
WA2 8LT Warrington
T/ +44 1925 234 702
F/ +44 1925 234 198

EUROVIA INFRASTRUCTURE

LIMITED
Albion House
Springfield Road
West Sussex RH12 2RW
T/ +44 1403 215 800

AMÉRIQUES

QUÉBEC

CONSTRUCTION DJL INC.
1550, rue Ampère - Bureau 200
Boucherville (Québec)
J4B 7L4
T/ +1 450 641 8000
F/ +1 450 655 1201

ALBERTA

CARMACKS
701 - 25 Avenue Nisku
Alberta T9E OC1
T : + 1 780 955 5545
F : +1 780 955 8623

COLOMBIE BRITANNIQUE

BA BLACKTOP
201-111 Forester street
V7H 0A6
North Vancouver, BC
T/ +1 604 985 0611
F/ +1 604 985 0485

ÉTATS-UNIS

HUBBARD
CONSTRUCTION COMPANY
1936 Lee Road - Winter Park
Orlando, FL 32789
T/ +1 407 645 5500
F/ +1 407 623 3952

BLYTHE CONSTRUCTION INC.

2911 North Graham Street
Charlotte, NC 28206
T/ +1 704 375 8474
F/ +1 704 375 7814

CHILI

BITUMIX
Calle Obispo Arturo
Espinoza 3172
Macul, Santiago
T/ +56 2 680 30 60
F/ +56 2 680 30 66

PROBISA CHILE

Cerro sombrero n° 1010
Maipú, Santiago
T/ +56 2 538 59 90
F/ +56 2 538 41 43

POLYNÉSIE

JEAN LEFEBVRE POLYNÉSIE
ZI de la Punaruu Bloc Socredo
BP 380 622 - Tamanu
Punaaui - Tahiti
Polynésie française
T/ +689 42 09 46
F/ +689 41 07 72

INDE

NAPC
Khivraj Complex 2
480 Anna Salai, Nandanam
Chennai 600 035
T/ +91 44-24330585
F/ +91 44-24342160

AUTRES ACTIVITÉS

EUROVIA INFRA
18, place de l'Europe
92565 Rueil-Malmaison cedex
T/ +33 1 47 16 43 84
F/ +33 1 47 49 45 77

FILIALES SPÉCIALISÉES

41, rue des Trois Fontanot
92024 Nanterre cedex
T/ +33 1 41 20 31 00
F/ +33 1 40 87 31 46

SIGNATURE GROUP

41, rue des Trois Fontanot
92024 Nanterre cedex
T/ +33 1 41 20 31 00
F/ +33 1 41 20 31 46

ETF

267, chaussée Jules César
95250 Beauchamp
T/ +33 1 30 40 59 00
F/ +33 1 30 40 59 20

Mars 2013, 4 000 exemplaires

Imprimé sur papier certifié PEFC par Imprimerie Reboul

Réalisation : June21st

Photos : Creative Commons, Luc Benevello, Thierry Chomel, Thibault Desplats, Getty Images - Carlos Davila, Axel Heise, Patrice Lefebvre, Roland Mouron, Christophe Recoura, Reichen & Robert et Associés - perspectiviste : Kaupunki, Shutterstock, Société PJCCI, Francis Vigouroux, photothèque Eurovia, Sylvain Harrison - photothèque VINCI Autoroutes et DR

EUROVIA

18, place de l'Europe

92565 Rueil-Malmaison cedex - France

T/ +33 1 47 16 38 00 - F/ +33 1 47 16 38 01

www.eurovia.com

ensemble @ VINCI 