

## COMMUNIQUE DE PRESSE

Nanterre, le 24 octobre 2018

**VINCI Construction France a réalisé, pour Constructa, la tour La Marseillaise dessinée par Jean Nouvel à Marseille**

VINCI Construction France a érigé la tour La Marseillaise, premier Immeuble de Grande Hauteur (IGH) de bureaux du projet des Quais d'Arcenc à Marseille (Bouches-du-Rhône), inaugurée ce jeudi 25 octobre. Nouvel acte de la « Skyline » de la ville de Marseille et de la façade maritime de la cité phocéenne, La Marseillaise - développée par le promoteur Constructa et dessinée par l'architecte Jean Nouvel - marque le deuxième acte du grand projet de réhabilitation des Quais d'Arcenc. Haute de 135 mètres, La Marseillaise comprend 35 000 m<sup>2</sup> de bureaux répartis sur 31 niveaux. Elle accueille également un restaurant inter-entreprise, une crèche de 26 berceaux ainsi que cinq commerces en pied d'immeuble.

Avec la réalisation de la tour La Marseillaise, VINCI Construction France - au travers de ses filiales marseillaises GTM Sud et Travaux du Midi - confirme son expertise dans la réalisation d'IGH et de projets d'envergure aux performances techniques de pointe, dans des sites urbains denses.

**Une prouesse technique dans un environnement contraint**

Construite en bord de mer sur un sol particulièrement rocheux, exposée aux vents marins et bordée par une voie ferrée et une autoroute urbaine, la tour La Marseillaise est une réalisation technique et innovante. Pour ériger la Tour, VINCI Construction France a mis en œuvre deux grues à flèche relevable, culminant à plus de 180 mètres, qui ont permis d'éviter le survol des zones interdites, mais qui concédaient peu d'espace disponible, à leur pied, déportant ainsi l'unique zone de stockage à plusieurs centaines de mètres. Les équipes de VINCI Construction France ont ainsi mis en place une organisation logistique spécifique, un des éléments clés de la réussite de ce chantier d'envergure. Pour réaliser le noyau en béton central, VINCI Construction France a par ailleurs opté pour l'utilisation d'un coffrage auto-grimpant. Au total, le chantier aura nécessité 18 800 m<sup>3</sup> de béton et 2 450 tonnes de charpente métallique.

**Du Béton Fibré à Ultra-Hautes Performances (BFUHP) en façade d'un Immeuble de Grande Hauteur, une première mondiale**

L'édifice a été construit avec différents usages de béton, particularité emblématique du chantier. L'utilisation d'un béton haute résistance a permis à chaque nouveau voile de supporter le poids du coffrage auto-grimpant vingt heures à peine après le coulage. Les niveaux en structure acier et les planchers collaborants (béton sur bac acier) ont été réalisés au fur et à mesure de l'élévation du noyau de béton. La façade vitrée de 16 000 m<sup>2</sup> a été, quant à elle, parée de 4 184 éléments, dont 3 818 brise-soleil et allèges, préfabriqués en BFUHP dans l'usine de Méditerranée Préfabrication, filiale de VINCI Construction France, à Marignane. L'utilisation de BFUHP en façade et ayant pour fonction de rendre étanche une tour de grande hauteur à l'air et à l'eau est une première mondiale.

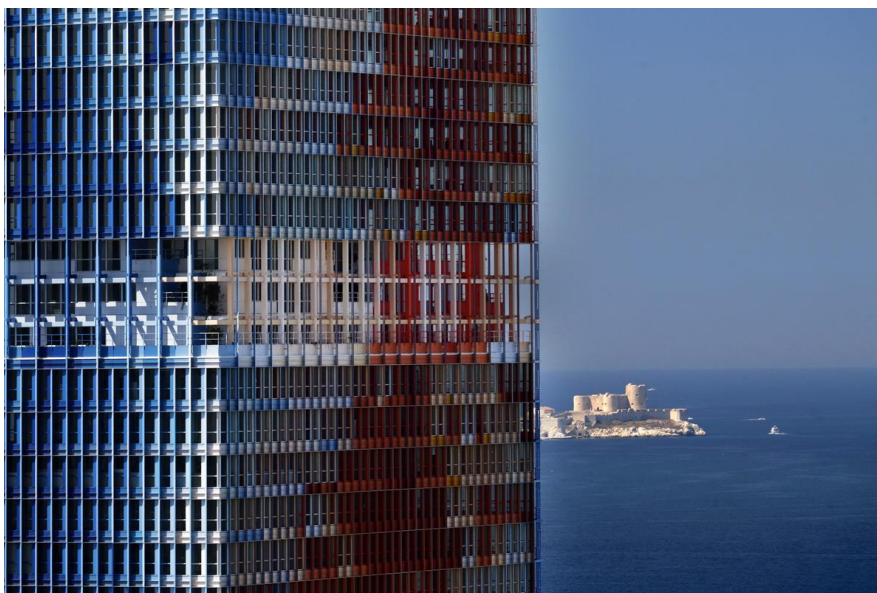
## Un chantier exemplaire en termes environnemental et social

Le chantier a respecté les dix critères du label Attitude Environnement, l'éco-engagement de VINCI Construction France pour bâtir de manière responsable. Ainsi, une attention particulière a été apportée au traitement des déchets, de l'eau et de l'électricité. A titre d'exemple, les équipes ont mis en place un suivi rigoureux du tri sélectif qui a permis d'atteindre 96 % de valorisation des déchets (versus le taux exigé de 80 %). En termes de performance énergétique, le projet est conforme à la réglementation thermique 2012 améliorée de 10 % ; et en visant les certifications environnementales HQE® Niveau excellent et LEED Gold, la tour affiche les plus hauts standards du moment.

La conduite des travaux s'est en outre inscrite dans une démarche d'insertion ambitieuse, avec plus de 52 600 heures d'insertion et 42 embauches au total au lieu des 8 700 heures et 29 embauches prévues initialement. Le projet aura mobilisé au total plus de 600 compagnons au plus fort de l'activité du chantier.

### Chiffres clés

- 135 mètres de hauteur - 31 niveaux - 35 000 m<sup>2</sup> de bureaux
- 3 850 pièces uniques aux teintes différentes de brise-soleil en BFUHP
- 16 000 m<sup>2</sup> de surface vitrée
- Fondations profondes : 83 pieux d'1,5 m de diamètre sur environ 33 m de profondeur
- 18 800 m<sup>3</sup> de béton
- 1 700 tonnes d'acier
- 2 450 tonnes de charpente métallique
- 600 compagnons mobilisés au plus fort du chantier - 52 600 heures d'insertion effectuées



© Jérôme Cabanel

### A propos de VINCI Construction France

VINCI Construction France, filiale du Groupe VINCI et leader français du BTP, met au service de ses clients publics et privés, son excellence opérationnelle, ses savoir-faire d'entreprise générale et d'ensemblier, les ressources de plus de 300 implantations réparties sur tout le territoire et le professionnalisme de près de 20 000 collaborateurs pour concevoir, financer, réaliser et exploiter tout projet de construction.

VINCI Construction France intervient dans tous les métiers du bâtiment, du génie-civil, de l'hydraulique, des métiers de spécialités et du développement immobilier.

[www.vinci-construction.fr](http://www.vinci-construction.fr)

[@VINCIConstrucFR](https://twitter.com/VINCIConstrucFR)

### CONTACTS PRESSE

Estelle Collier - 01 41 91 43 14 - [estelle.collier@vinci-construction.fr](mailto:estelle.collier@vinci-construction.fr)

Camille Le Hyaric - 06 60 43 65 02 - [clehyaric@epoka.fr](mailto:clehyaric@epoka.fr)