

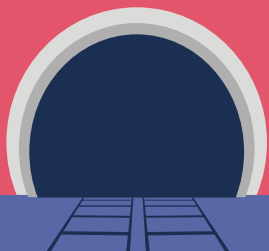
VINCI remporte le premier marché de conception-réalisation du Grand Paris Express (tronçon de la ligne 15 Ouest)



Gare de Saint-Cloud – AREP Architectes – Société du Grand Paris

14 km
DE TUNNELS

M 15



5
GARES
SOUTERRAINES

PLUS DE
2000
EMPLOIS DIRECTS
AU PIC DE L'ACTIVITÉ



10%
DES HEURES TRAVILLÉES
RÉALISÉES EN
INSERTION SOCIALE

UN CONTRAT DE :

2,71 Mds€



Bénéfices :

- Développement de la mobilité francilienne
- Soutien de projets associatifs liés à l'emploi et au lien social grâce au fonds de dotation Chantiers & Territoires Solidaires
- La mise en service de la ligne est prévue pour fin 2031