

Le développement aéroportuaire de VINCI



Le secteur aéroportuaire : un axe de développement depuis 1995

- **VINCI Concessions : un portefeuille de concessions aéroportuaires de qualité**
 - 22 aéroports au Mexique
 - 2 aéroports au Cambodge : Phnom Penh et Angkor
 - 1 aéroport en Chine : Pékin
 - 1 aéroport en Belgique : Liège
- **Une position significative dans les services aéroportuaires : SEN**
- **Des partenariats avec ADP et CPH**

Le secteur aéroportuaire : un levier stratégique de développement pour VINCI

Le marché du transport aérien offre des perspectives de croissance élevées et durables

- **Mondialisation des flux**
 - Augmentation de la circulation des hommes : croissance du trafic passagers
 - Développement des échanges de marchandises : croissance du fret aérien
- **Élargissement du transport aérien**
 - Démocratisation de l'avion avec les « low cost carriers »
 - Baisse de la part relative des transports dans le coût des produits
 - Usage croissant du transport aérien pour les produits à forte valeur ajoutée

Le secteur aéroportuaire : un levier stratégique de développement pour VINCI

Avec pour conséquence, le développement :

- des infrastructures aéroportuaires
- des services aux passagers et des services logistiques
- des prestations techniques sur site

L'ambition de VINCI : devenir un opérateur aéroportuaire mondial

- L'activité aéroportuaire offre de fortes perspectives de croissance
- L'activité aéroportuaire est peu sensible aux cycles conjoncturels
- Rentabilité récurrente
- Sources de revenus variées
 - concessions
 - services
- Recettes en devises fortes
- Investissements en infrastructures étalés dans le temps

Le secteur aéroportuaire : un levier stratégique de développement pour VINCI

Les atouts de VINCI :

- Capacités de management
- Synergies avec les autres métiers de VINCI (gestion déléguée, maintenance, stationnement, construction de pistes et de terminaux, ingénierie électrique, technologies de l'information)
- Puissance financière
- Réseau international
- Capacité à nouer des partenariats avec d'autres intervenants

Le secteur aéroportuaire : un levier stratégique de développement pour VINCI

Le secteur aéroportuaire est en pleine recomposition

- Privatisation des opérateurs publics (BAA, Copenhague, Francfort, Zurich, Vienne, Pékin...)
- Désengagement des compagnies aériennes des services aéroportuaires
- Les compagnies aériennes ont une approche mondiale du marché (concentrations - alliances) et recherchent des partenaires globaux (gestionnaires d'aéroports / prestataires de service)
 - ➔ **L'ambition de VINCI : intégrer les métiers et développer une approche mondiale du marché**

L'ambition de VINCI : devenir un opérateur aéroportuaire mondial

Une opportunité exceptionnelle :



Leader dans les services aéroportuaires



WFS : une position de leader mondial

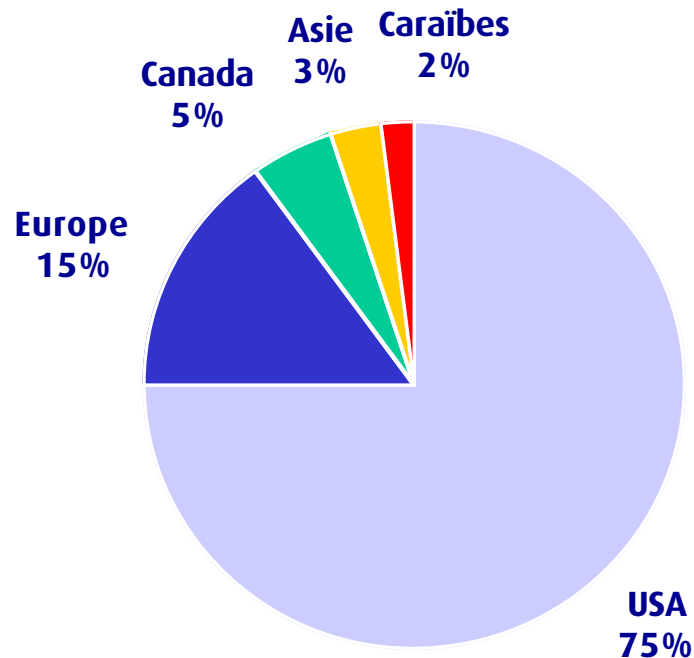
WFS, numéro un américain et dans le trio de tête mondial des services aéroportuaires :

- Prestataire de plus de 300 clients (compagnies aériennes, compagnies cargo, aéroports)
- Présent dans près de 100 aéroports à travers le monde, au service d'environ 500 millions de passagers par an
 - 500.000 vols par an
 - 600.000 tonnes de fret par an
 - 12.000 salariés (dont environ 40% à temps partiel)

WFS : une position de leader mondial

- Une implantation mondiale à dominante nord américaine, mais avec un développement prometteur en Europe.

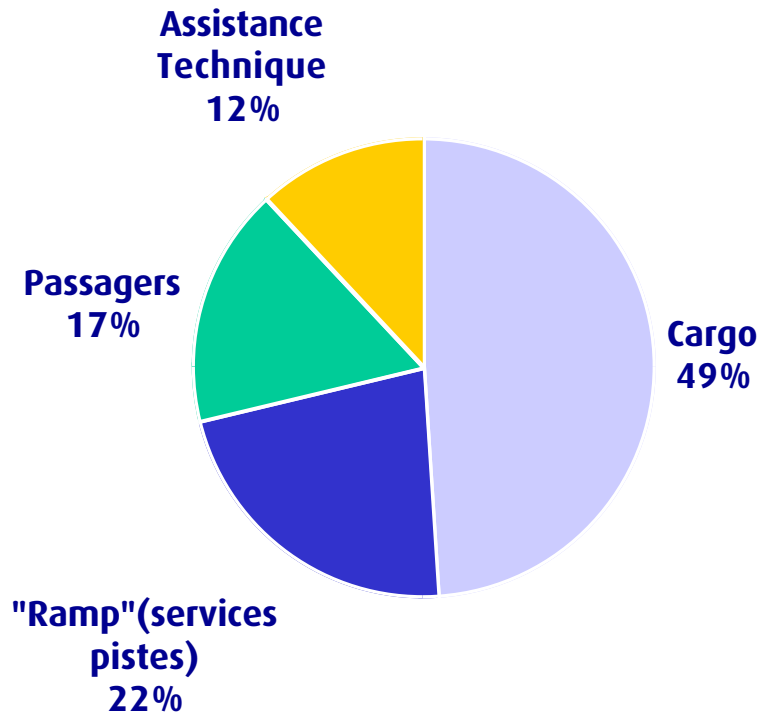
**CA 2001 : (prév.)
370 millions de US\$**



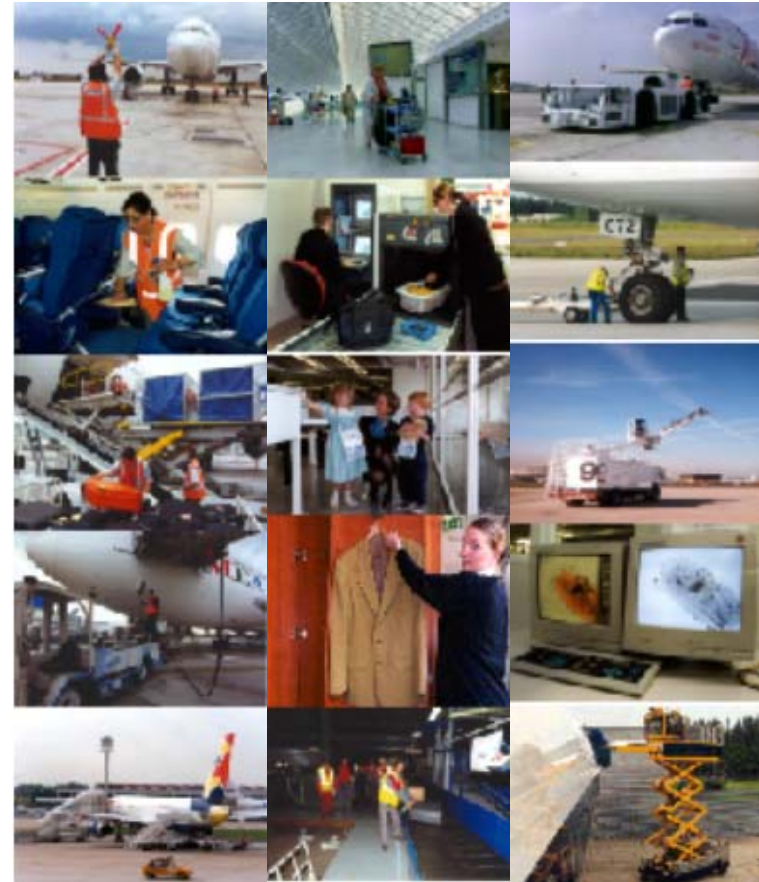
Répartition du chiffre d'affaires par zones géographiques

WFS : une position de leader mondial

Une gamme complète de compétences dans les services aéroportuaires



Répartition du chiffre d'affaires par métiers



Implantations au Canada



Implantations en Europe et en Asie



L'ambition de VINCI : devenir un opérateur aéroportuaire mondial

→ Une acquisition rapidement relative

→ Un fort potentiel de création de valeur

L'ambition de VINCI : devenir un opérateur aéroportuaire mondial

VINCI (WFS +SEN) : dans le trio de tête mondial des services aéroportuaires

- **Chiffre d'affaires de 500 millions d'euros pour un EbitDA de l'ordre de 50 millions d'euros***
- **Intervenant dans plus de 100 aéroports**
- **550 000 vols assurés par an**

* Projection 2002